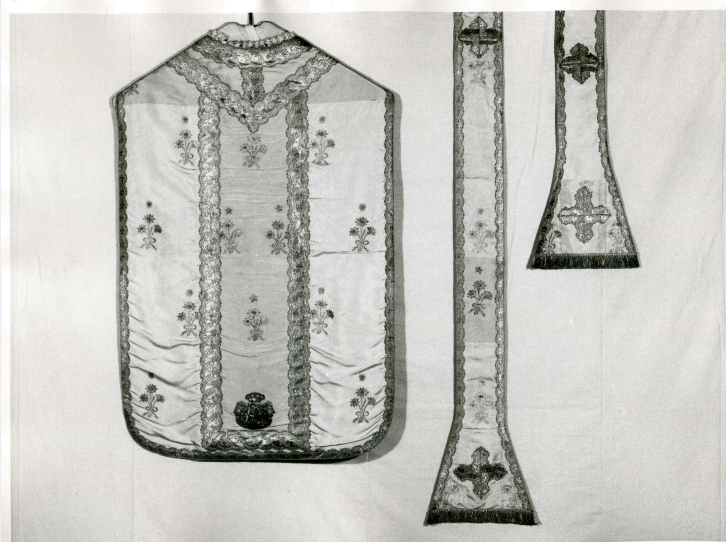


# SCHEDA



## CD - CODICI

TSK - Tipo Scheda OA

LIR - Livello ricerca I

### NCT - CODICE UNIVOCO

NCTR - Codice regione 03

NCTN - Numero catalogo generale 00197656

ESC - Ente schedatore S27

ECP - Ente competente S27

## RV - RELAZIONI

### RVE - STRUTTURA COMPLESSA

RVEL - Livello 2

RVER - Codice bene radice 0300197656

## OG - OGGETTO

### OGT - OGGETTO

OGTD - Definizione pianeta

OGTV - Identificazione opera isolata

## LC - LOCALIZZAZIONE GEOGRAFICO-AMMINISTRATIVA

### PVC - LOCALIZZAZIONE GEOGRAFICO-AMMINISTRATIVA ATTUALE

PVCS - Stato ITALIA

PVCR - Regione Lombardia

PVCP - Provincia MB

PVCC - Comune Monza

PVCL - Località MONZA

### LDC - COLLOCAZIONE SPECIFICA

LDCT - Tipologia chiesa

LDCQ - Qualificazione sussidiaria

LDCN - Denominazione attuale  
Madonna Immacolata sussidiaria di S. Biagio a Monza

<b>LDCC - Complesso di appartenenza</b>	Villa Reale di Monza
<b>LDCU - Indirizzo</b>	Viale Brianza, 1 - 20052 Monza (MB)
<b>LDCS - Specifiche</b>	sacrestia
<b>UB - UBICAZIONE E DATI PATRIMONIALI</b>	
<b>INV - INVENTARIO DI MUSEO O SOPRINTENDENZA</b>	
<b>INVN - Numero</b>	92
<b>INVD - Data</b>	1964
<b>DT - CRONOLOGIA</b>	
<b>DTZ - CRONOLOGIA GENERICA</b>	
<b>DTZG - Secolo</b>	sec. XIX
<b>DTZS - Frazione di secolo</b>	seconda metà
<b>DTS - CRONOLOGIA SPECIFICA</b>	
<b>DTSI - Da</b>	1869
<b>DTSV - Validità</b>	ca
<b>DTSF - A</b>	1869
<b>DTSL - Validità</b>	ca
<b>DTM - Motivazione cronologia</b>	documentazione
<b>AU - DEFINIZIONE CULTURALE</b>	
<b>ATB - AMBITO CULTURALE</b>	
<b>ATBD - Denominazione</b>	manifattura lombarda
<b>ATBR - Riferimento all'intervento</b>	esecuzione
<b>ATBM - Motivazione dell'attribuzione</b>	analisi stilistica
<b>MT - DATI TECNICI</b>	
<b>MTC - Materia e tecnica</b>	argento filato e lamellare/ ricamo
<b>MTC - Materia e tecnica</b>	filo di seta/ ricamo
<b>MIS - MISURE</b>	
<b>MISU - Unità</b>	cm
<b>MISA - Altezza</b>	98
<b>MISL - Larghezza</b>	68
<b>MIST - Validità</b>	ca
<b>CO - CONSERVAZIONE</b>	
<b>STC - STATO DI CONSERVAZIONE</b>	
<b>STCC - Stato di conservazione</b>	discreto
<b>DA - DATI ANALITICI</b>	
<b>DES - DESCRIZIONE</b>	
<b>DESO - Indicazioni sull'oggetto</b>	pianeta in seta bianca con ricamo in filo d'oro e d'argento.
<b>DESI - Codifica Iconclass</b>	NR (recupero pregresso)
<b>DESS - Indicazioni sul soggetto</b>	NR (recupero pregresso)

## STM - STEMMI, EMBLEMI, MARCHI

<b>STMC - Classe di appartenenza</b>	stemma
<b>STMQ - Qualificazione</b>	gentilizia
<b>STMI - Identificazione</b>	Famiglia Savoja
<b>STMP - Posizione</b>	sulla pianeta
<b>STMD - Descrizione</b>	stemma gentilizio della famiglia Savoja
<b>NSC - Notizie storico-critiche</b>	Al n. 92 dell'inventario del 1964 si legge: 1 paramento dono della Regina Margherita in seta bianca con scudo in filigrana in oro e stellina in filigrana in argento - servizio completo di pianeta, stola e manipolo. Il paramento corrisponde anche al n. 142 di un inventario precedente (Roma, [...]) dove si legge di un piviale in gros bianco ricamato in filato d'argento a rami e foglie e in filato d'oro dino guarnito di un gallone d'oro simile con stemma reale ricamato in oro alle due estremità. Simili anche una pianeta, una stola, un manipolo e una borsa. Si tratta di un dono fatto dalla regina Margherita nell'anno 1869. Il paramento tuttora nella cappella della Villa che corrisponde a questa descrizione annovera anche il velo omerale.

## TU - CONDIZIONE GIURIDICA E VINCOLI

### ACQ - ACQUISIZIONE

<b>ACQT - Tipo acquisizione</b>	donazione
<b>ACQN - Nome</b>	Regina Margherita
<b>ACQD - Data acquisizione</b>	1869
<b>ACQL - Luogo acquisizione</b>	Monza, cappella della Villa Reale

### CDG - CONDIZIONE GIURIDICA

<b>CDGG - Indicazione generica</b>	proprietà Stato
<b>CDGS - Indicazione specifica</b>	Soprintendenza Archeologia, Belle Arti e Paesaggio per la città metropolitana di Milano
<b>CDGI - Indirizzo</b>	Corso Magenta, 24 - 20123 Milano (Mi)

## DO - FONTI E DOCUMENTI DI RIFERIMENTO

### FTA - DOCUMENTAZIONE FOTOGRAFICA

<b>FTAX - Genere</b>	documentazione allegata
<b>FTAP - Tipo</b>	positivo b/n
<b>FTAA - Autore</b>	Studio Fotografico Perotti
<b>FTAD - Data</b>	1996
<b>FTAN - Codice identificativo</b>	SABAP Mi 00197656/D2

## AD - ACCESSO AI DATI

### ADS - SPECIFICHE DI ACCESSO AI DATI

<b>ADSP - Profilo di accesso</b>	1
<b>ADSM - Motivazione</b>	scheda contenente dati liberamente accessibili

## CM - COMPILAZIONE

### CMP - COMPILAZIONE

<b>CMPD - Data</b>	1996
<b>CMPN - Nome</b>	Bianchi, Eugenia
<b>RSR - Referente scientifico</b>	Verneti, D.

**FUR - Funzionario  
responsabile**

Verneti, D.

**RVM - TRASCRIZIONE PER INFORMATIZZAZIONE**

**RVMD - Data**

2017

**RVMN - Nome**

Barbieri, Lara

**AN - ANNOTAZIONI**

**OSS - Osservazioni**

Decreto Legge n. 1792 03/10/1919