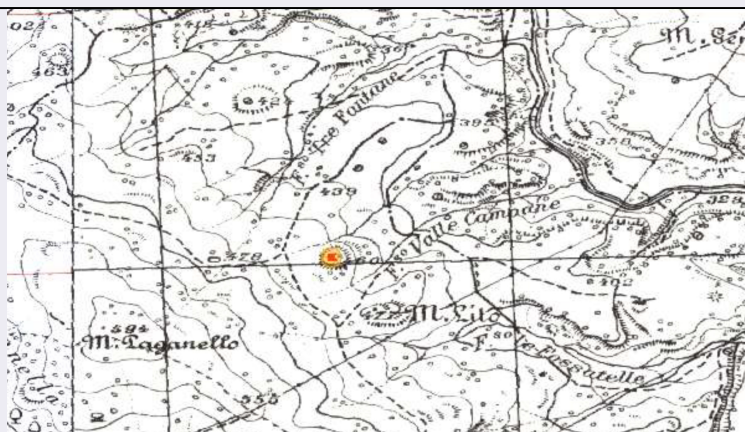


SCHEDA



CD - CODICI

TSK - Tipo scheda SI

LIR - Livello ricerca P

NCT - CODICE UNIVOCO

NCTR - Codice regione 12

NCTN - Numero catalogo generale 01339873

ESC - Ente schedatore S283

ECP - Ente competente S283

OG - OGGETTO

OGT - OGGETTO

OGTD - Definizione insediamento

OGTT - Precisazione tipologica insediamento naturalmente difeso

OGTA - Livello di individuazione sito individuato sulla base di ricognizione archeologica

OGTN - Denominazione e numero sito CASTELLINA DI VALLE CAMPANE

LC - LOCALIZZAZIONE GEOGRAFICO-AMMINISTRATIVA

PVC - LOCALIZZAZIONE GEOGRAFICO-AMMINISTRATIVA

PVCS - Stato ITALIA

PVCR - Regione Lazio

PVCP - Provincia VT

PVCC - Comune Vejano

PVCL - Località VEJANO

GP - GEOREFERENZIAZIONE TRAMITE PUNTO

GPI - Identificativo punto 2

GPL - Tipo di localizzazione localizzazione fisica

GPD - DESCRIZIONE DEL PUNTO

GPD - PUNTO

GPDPIX - Coordinata X 12.086003779

GPDPIY - Coordinata Y 42.19775068

GPM - Metodo di georeferenziazione	punto approssimato
GPT - Tecnica di georeferenziazione	rilievo da cartografia senza sopralluogo
GPP - Proiezione e Sistema di riferimento	WGS84
GPB - BASE DI RIFERIMENTO	
GPBB - Descrizione sintetica	ICCD1004350_CB.IGM25
GPBT - Data	29-11-2017
GPBO - Note	(3868737) -IGM 25000- (http://wms.pcn.minambiente.it/ogc?map=/ms_ogc/WMS_v1.3/raster/IGM_25000.map) -CB.IGM25000
RE - MODALITA' DI REPERIMENTO	
RCG - RICOGNIZIONI	
RCGA - Responsabile scientifico	Cardarelli, Andrea
RCGA - Responsabile scientifico	di Gennaro, Francesco
RCGA - Responsabile scientifico	Pacciarelli, Marco
RCGD - Data	1982/00/00
RCG - RICOGNIZIONI	
RCGA - Responsabile scientifico	Di Nocera, Gian Maria
RCGD - Data	1985/00/00
RCGZ - Specifiche	Ricerche effettuate dal G.A.R.
DT - CRONOLOGIA	
DTZ - CRONOLOGIA GENERICA	
DTZG - Fascia cronologica di riferimento	Bronzo medio
DTM - Motivazione cronologia	analisi dei materiali
ADT - Altre datazioni	Bronzo medio 3
CA - CARATTERI AMBIENTALI	
GEF - GEOGRAFIA	
GEFD - Descrizione	L'abitato sorge su una piccola castellina.
GEFI - Sistema idrico di superficie	Sotto alla castellina scorre il Fosso Valle Campane.
DA - DATI ANALITICI	
DES - DESCRIZIONE	
DESO - Descrizione	I reperti, inediti, sono stati rinvenuti lungo le pendici anche immediatamente al di sotto del pianoro sommitale.
NCS - Interpretazione	Abitato su castellina del Bronzo medio.
MTP - MATERIALI PRESENTI	
MTPA - Assenza	NR
TU - CONDIZIONE GIURIDICA E VINCOLI	
CDG - CONDIZIONE GIURIDICA	

CDGG - Indicazione generica	proprietà privata
DO - FONTI E DOCUMENTI DI RIFERIMENTO	
FTA - DOCUMENTAZIONE FOTOGRAFICA	
FTAX - Genere	documentazione allegata
FTAP - Tipo	fotografia digitale (file)
FTAD - Data	2017/11/15
FTAN - Codice identificativo	SPV0000177
BIB - BIBLIOGRAFIA	
BIBX - Genere	bibliografia specifica
BIBA - Autore	Alessandri, Luca - Angle, Micaela - Arancio, Maria Letizia et. al.
BIBD - Anno di edizione	2007
BIBH - Sigla per citazione	000002
BIBN - V., pp., nn.	p. 328
BIBI - V., tavv., figg.	tav. IV, n. 406
AD - ACCESSO AI DATI	
ADS - SPECIFICHE DI ACCESSO AI DATI	
ADSP - Profilo di accesso	1
ADSM - Motivazione	scheda contenente dati liberamente accessibili
CM - COMPILAZIONE	
CMP - COMPILAZIONE	
CMPD - Data	2017
CMPN - Nome	Marconi, Nadia
FUR - Funzionario responsabile	Trucco, Flavia
AN - ANNOTAZIONI	
OSS - Osservazioni	I materiali sono conservati a Roma presso il Museo Nazionale Etrusco di Villa Giulia. I materiali della raccolta G.A.R. non sono stati rintracciati.