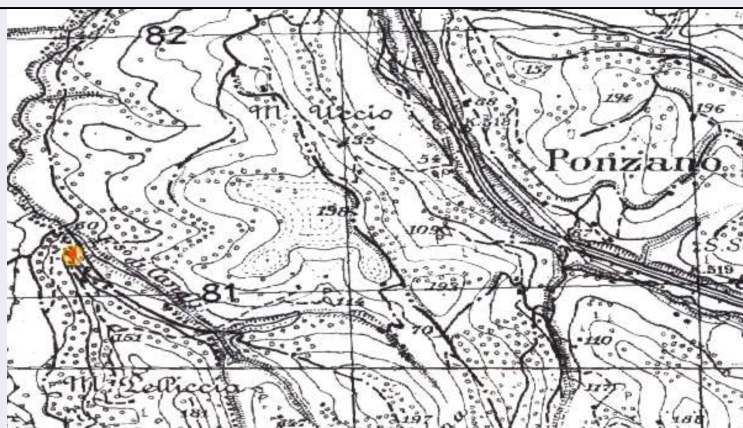


SCHEDA



CD - CODICI

TSK - Tipo scheda	SI
LIR - Livello ricerca	P
NCT - CODICE UNIVOCO	
NCTR - Codice regione	12
NCTN - Numero catalogo generale	01339893
ESC - Ente schedatore	S283
ECP - Ente competente	S283

OG - OGGETTO

OGT - OGGETTO

OGTD - Definizione	insediamento
OGTT - Precisazione tipologica	insediamento naturalmente difeso
OGTA - Livello di individuazione	sito individuato da scavo e da ricognizione
OGTN - Denominazione e numero sito	MONTE PELLICCIA

LC - LOCALIZZAZIONE GEOGRAFICO-AMMINISTRATIVA

PVC - LOCALIZZAZIONE GEOGRAFICO-AMMINISTRATIVA

PVCS - Stato	ITALIA
PVCR - Regione	Lazio
PVCP - Provincia	RM
PVCC - Comune	Ponzano Romano
PVCL - Località	PONZANO ROMANO

GP - GEOREFERENZIAZIONE TRAMITE PUNTO

GPI - Identificativo punto	2
GPL - Tipo di localizzazione	localizzazione fisica

GPD - DESCRIZIONE DEL PUNTO

GPDP - PUNTO

GPDPX - Coordinata X	12.54083042
GPDPY - Coordinata Y	42.254615466

GPM - Metodo di georeferenziazione	punto approssimato
GPT - Tecnica di georeferenziazione	rilievo da cartografia senza sopralluogo
GPP - Proiezione e Sistema di riferimento	WGS84
GPB - BASE DI RIFERIMENTO	
GPBB - Descrizione sintetica	ICCD1004350_CB.IGM25
GPBT - Data	28-11-2017
GPBO - Note	(3868478) -IGM 25000- (http://wms.pcn.minambiente.it/ogc?map=/ms_ogc/WMS_v1.3/raster/IGM_25000.map) -CB.IGM25000
RE - MODALITA' DI REPERIMENTO	
RCG - RICOGNIZIONI	
RCGD - Data	1961/00/00
RCGZ - Specifiche	Ricerche effettuate dalla British School at Rome.
DSC - DATI DI SCAVO	
SCAN - Denominazione dello scavo	Monte Pelliccia
DSCF - Ente responsabile	British School at Rome
DSCD - Data	1961-1962
DT - CRONOLOGIA	
DTZ - CRONOLOGIA GENERICA	
DTZG - Fascia cronologica di riferimento	Protostoria
DTM - Motivazione cronologia	analisi dei materiali
ADT - Altre datazioni	primo Ferro 1?
CA - CARATTERI AMBIENTALI	
GEF - GEOGRAFIA	
GEFD - Descrizione	Il sito si trova sull'estrema propaggine settentrionale del Monte Pelliccia.
GEFI - Sistema idrico di superficie	Nelle vicinanze dell'insediamento scorre il Fosso di Canali.
DA - DATI ANALITICI	
DES - DESCRIZIONE	
DESO - Descrizione	Il sito fu individuato nel corso di ricognizioni archeologiche. I materiali ceramici si presentavano estremamente dilavati. Uno solo di essi recava una decorazione "a piccoli cerchi" (cuppelle?).
NCS - Interpretazione	Insediamento dell'età del Ferro.
MTP - MATERIALI PRESENTI	
MTPD - Definizione/tipo /percentuale	ceramica/impasto
TU - CONDIZIONE GIURIDICA E VINCOLI	
CDG - CONDIZIONE GIURIDICA	
CDGG - Indicazione generica	proprietà privata
DO - FONTI E DOCUMENTI DI RIFERIMENTO	

FTA - DOCUMENTAZIONE FOTOGRAFICA

FTAX - Genere	documentazione allegata
FTAP - Tipo	fotografia digitale (file)
FTAD - Data	2017/11/05
FTAN - Codice identificativo	SPV0000164

BIB - BIBLIOGRAFIA

BIBX - Genere	bibliografia specifica
BIBA - Autore	Alessandri, Luca - Angle, Micaela - Arancio, Maria Letizia et. al.
BIBD - Anno di edizione	2007
BIBH - Sigla per citazione	000002
BIBN - V., pp., nn.	pp. 46-47
BIBI - V., tavv., figg.	tav. I, n. 2

AD - ACCESSO AI DATI**ADS - SPECIFICHE DI ACCESSO AI DATI**

ADSP - Profilo di accesso	1
ADSM - Motivazione	scheda contenente dati liberamente accessibili

CM - COMPILAZIONE**CMP - COMPILAZIONE**

CMPD - Data	2017
CMPN - Nome	Marconi, Nadia
FUR - Funzionario responsabile	Trucco, Flavia

AN - ANNOTAZIONI

OSS - Osservazioni	I materiali sono conservati a Roma presso la British School.
---------------------------	--