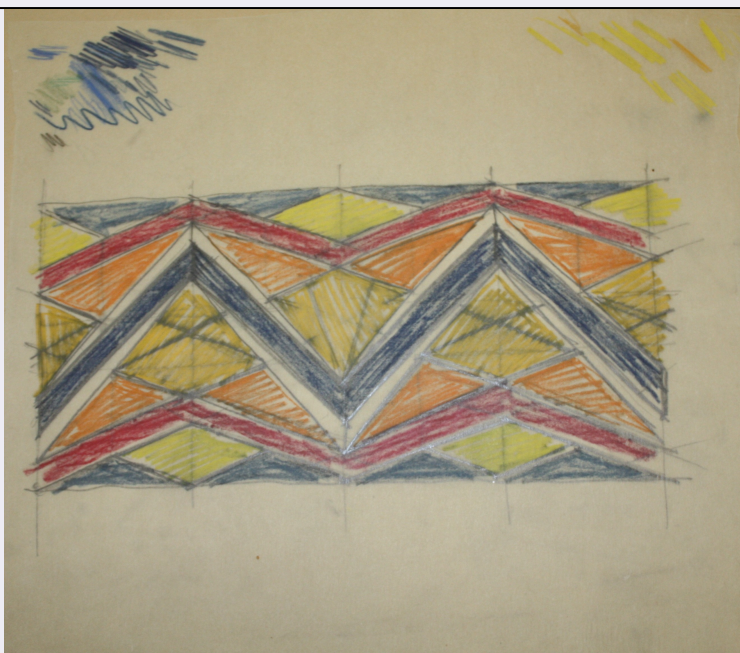


SCHEDA



CD - CODICI

TSK - Tipo Scheda	D
LIR - Livello ricerca	P
NCT - CODICE UNIVOCO	
NCTR - Codice regione	06
NCTN - Numero catalogo generale	00173450
ESC - Ente schedatore	S239
ECP - Ente competente	S239

RV - RELAZIONI

RVE - STRUTTURA COMPLESSA

RVEL - Livello	85
RVER - Codice bene radice	0600173450

OG - OGGETTO

OGT - OGGETTO

OGTD - Definizione	disegno architettonico
--------------------	------------------------

LC - LOCALIZZAZIONE GEOGRAFICO-AMMINISTRATIVA

PVC - LOCALIZZAZIONE GEOGRAFICO-AMMINISTRATIVA ATTUALE

PVCS - Stato	ITALIA
PVCR - Regione	Friuli-Venezia Giulia
PVCP - Provincia	TS
PVCC - Comune	Trieste

LDC - COLLOCAZIONE SPECIFICA

LDCT - Tipologia	palazzo
LDCQ - Qualificazione	statale
LDCN - Denominazione attuale	Palazzo Economo

LDCU - Indirizzo	Piazza della Libertà 7
LDCS - Specifiche	Fondo Bruno Slocovich / Cartella 5/ Camicia 2
DT - CRONOLOGIA	
DTZ - CRONOLOGIA GENERICA	
DTZG - Secolo	XX
DTZS - Frazione di secolo	prima metà
DTS - CRONOLOGIA SPECIFICA	
DTSI - Da	1925
DTSF - A	1926
DTM - Motivazione cronologia	documentazione
AU - DEFINIZIONE CULTURALE	
AUT - AUTORE	
AUTM - Motivazione dell'attribuzione	documentazione
AUTN - Nome scelto	Bruno Slocovich
AUTA - Dati anagrafici	1883 - 1974
AUTH - Sigla per citazione	A0000188
ATB - AMBITO CULTURALE	
ATBD - Denominazione	ambito italiano
ATBM - Motivazione dell'attribuzione	contesto
CMM - COMMITTENZA	
CMMN - Nome	Banco di Roma
CMMD - Data	1925
CMMC - Circostanza	costruzione nuova sede
CMMF - Fonte	documentazione
MT - DATI TECNICI	
MTC - Materia e tecnica	carta da lucido
MIS - MISURE	
MISU - Unità	mm
MISA - Altezza	290
MISL - Larghezza	320
CO - CONSERVAZIONE	
STC - STATO DI CONSERVAZIONE	
STCC - Stato di conservazione	buono
DA - DATI ANALITICI	
DES - DESCRIZIONE	
DESO - Indicazioni sull'oggetto	Lo schizzo è uno studio per la fascia perimetrale del velario della Sala al pubblico. Esistono altri fogli con altrettante varianti cromatiche.
DESI - Codifica Iconclass	soggetto non rilevabile
DESS - Indicazioni sul soggetto	soggetto non rilevabile
TU - CONDIZIONE GIURIDICA E VINCOLI	

ACQ - ACQUISIZIONE

ACQT - Tipo acquisizione	donazione
ACQN - Nome	Giovanna e Pietro Slocovich
ACQD - Data acquisizione	2013
ACQL - Luogo acquisizione	Trieste

CDG - CONDIZIONE GIURIDICA

CDGG - Indicazione generica	proprietà Stato
CDGS - Indicazione specifica	Polo museale del Friuli Venezia Giulia

DO - FONTI E DOCUMENTI DI RIFERIMENTO**FTA - DOCUMENTAZIONE FOTOGRAFICA**

FTAX - Genere	documentazione allegata
FTAP - Tipo	fotografia digitale (file)
FTAA - Autore	Spagnoletto, Davide
FTAD - Data	2017
FTAE - Ente proprietario	S239
FTAN - Codice identificativo	S239ABSC5c200006

BIB - BIBLIOGRAFIA

BIBX - Genere	bibliografia specifica
BIBA - Autore	Davide Spagnoletto
BIBD - Anno di edizione	2017
BIBH - Sigla per citazione	B0000028

BIB - BIBLIOGRAFIA

BIBX - Genere	bibliografia di corredo
BIBA - Autore	Daina Glavoi
BIBD - Anno di edizione	2007
BIBH - Sigla per citazione	B0000026

BIB - BIBLIOGRAFIA

BIBX - Genere	bibliografia di corredo
BIBA - Autore	Deborah Pustišek
BIBD - Anno di edizione	2013
BIBH - Sigla per citazione	B0000027

BIB - BIBLIOGRAFIA

BIBX - Genere	bibliografia di corredo
BIBA - Autore	Nicoletta Brunori
BIBD - Anno di edizione	2004
BIBH - Sigla per citazione	B0000056

BIB - BIBLIOGRAFIA

BIBX - Genere	bibliografia di confronto
BIBA - Autore	Federica Rovello
BIBD - Anno di edizione	2005
BIBH - Sigla per citazione	B0000029

AD - ACCESSO AI DATI**ADS - SPECIFICHE DI ACCESSO AI DATI****ADSP - Profilo di accesso**

1

ADSM - Motivazione

scheda contenente dati liberamente accessibili

CM - COMPILAZIONE**CMP - COMPILAZIONE****CMPD - Data**

2017

CMPN - Nome

Spagnoletto, Davide

**FUR - Funzionario
responsabile**

Crosera, Claudia

AN - ANNOTAZIONI**OSS - Osservazioni**

Gli elaborati per la sede del Banco di Roma, realizzato su Corso Vittorio Emanuele III a Trieste, testimoniano le fasi di progettazione tra il 1925 e il 1926. Il concorso, indetto nel 1922, aveva visto la partecipazione di diversi progettisti e l'acquisizione da parte del Banco di Roma di alcuni elaborati. Slocovich, che aveva partecipato al bando, era stato richiamato nell'agosto 1925 per redigere i progetti e seguire i lavori di costruzione che si conclusero nel 1927. I primi due livelli dell'edificio sono riservati agli sportelli e agli uffici della Banca, mentre quelli superiori sono utilizzati per uso abitativo. L'edificio è in stile eclettico con elementi desunti soprattutto dall'architettura rinascimentale, di innovazioni tecnologiche nella struttura e negli impianti. L'archivio contiene la progettazione di tutti gli elementi decorativi e di arredo degli ambienti destinati alla Banca.