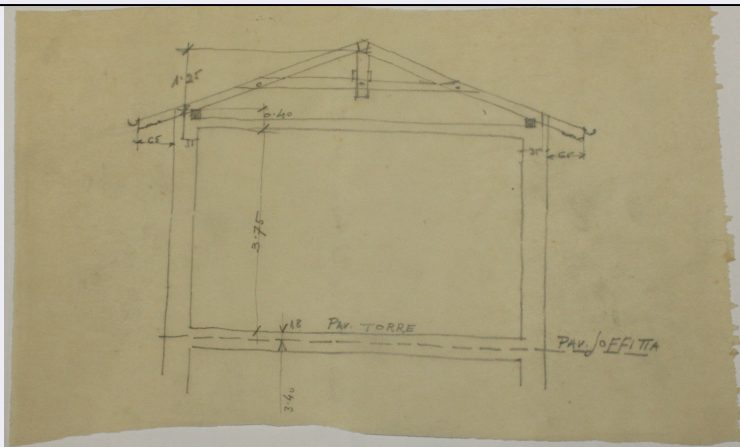


# SCHEDA



## CD - CODICI

TSK - Tipo Scheda	D
LIR - Livello ricerca	P
<b>NCT - CODICE UNIVOCO</b>	
NCTR - Codice regione	06
NCTN - Numero catalogo generale	00173450
ESC - Ente schedatore	S239
ECP - Ente competente	S239

## RV - RELAZIONI

### RVE - STRUTTURA COMPLESSA

RVEL - Livello	139
RVER - Codice bene radice	0600173450

## OG - OGGETTO

### OGT - OGGETTO

OGTD - Definizione	disegno architettonico
--------------------	------------------------

## LC - LOCALIZZAZIONE GEOGRAFICO-AMMINISTRATIVA

### PVC - LOCALIZZAZIONE GEOGRAFICO-AMMINISTRATIVA ATTUALE

PVCS - Stato	ITALIA
PVCR - Regione	Friuli-Venezia Giulia
PVCP - Provincia	TS
PVCC - Comune	Trieste

### LDC - COLLOCAZIONE SPECIFICA

LDCT - Tipologia	palazzo
LDCQ - Qualificazione	statale
LDCN - Denominazione attuale	Palazzo Economo
LDCU - Indirizzo	Piazza della Libertà 7
LDCS - Specifiche	Fondo Bruno Slocovich

## DT - CRONOLOGIA

### DTZ - CRONOLOGIA GENERICA

<b>DTZG - Secolo</b>	XX
<b>DTZS - Frazione di secolo</b>	prima metà
<b>DTS - CRONOLOGIA SPECIFICA</b>	
<b>DTSI - Da</b>	1925
<b>DTSF - A</b>	1926
<b>DTM - Motivazione cronologia</b>	documentazione
<b>AU - DEFINIZIONE CULTURALE</b>	
<b>AUT - AUTORE</b>	
<b>AUTM - Motivazione dell'attribuzione</b>	documentazione
<b>AUTN - Nome scelto</b>	Bruno Slocovich
<b>AUTA - Dati anagrafici</b>	1883 - 1974
<b>AUTH - Sigla per citazione</b>	A0000188
<b>ATB - AMBITO CULTURALE</b>	
<b>ATBD - Denominazione</b>	ambito italiano
<b>ATBM - Motivazione dell'attribuzione</b>	contesto
<b>CMM - COMMITTENZA</b>	
<b>CMMN - Nome</b>	Banco di Roma
<b>CMMD - Data</b>	1925
<b>CMMC - Circostanza</b>	costruzione nuova sede
<b>CMMF - Fonte</b>	documentazione
<b>MT - DATI TECNICI</b>	
<b>MTC - Materia e tecnica</b>	carta da lucido
<b>MIS - MISURE</b>	
<b>MISU - Unità</b>	mm
<b>MISA - Altezza</b>	160
<b>MISL - Larghezza</b>	265
<b>CO - CONSERVAZIONE</b>	
<b>STC - STATO DI CONSERVAZIONE</b>	
<b>STCC - Stato di conservazione</b>	buono
<b>DA - DATI ANALITICI</b>	
<b>DES - DESCRIZIONE</b>	
<b>DESO - Indicazioni sull'oggetto</b>	Sezione fuori scala di una torretta laterale all'ingresso principale
<b>DESI - Codifica Iconclass</b>	soggetto non rilevabile
<b>DESS - Indicazioni sul soggetto</b>	soggetto non rilevabile
<b>TU - CONDIZIONE GIURIDICA E VINCOLI</b>	
<b>ACQ - ACQUISIZIONE</b>	
<b>ACQT - Tipo acquisizione</b>	donazione
<b>ACQN - Nome</b>	Giovanna e Pietro Slocovich
<b>ACQD - Data acquisizione</b>	2013

<b>ACQL - Luogo acquisizione</b>	Trieste
<b>CDG - CONDIZIONE GIURIDICA</b>	
<b>CDGG - Indicazione generica</b>	proprietà Stato
<b>CDGS - Indicazione specifica</b>	Polo museale del Friuli Venezia Giulia
<b>DO - FONTI E DOCUMENTI DI RIFERIMENTO</b>	
<b>FTA - DOCUMENTAZIONE FOTOGRAFICA</b>	
<b>FTAX - Genere</b>	documentazione allegata
<b>FTAP - Tipo</b>	fotografia digitale (file)
<b>FTAA - Autore</b>	Spagnoletto, Davide
<b>FTAD - Data</b>	2017
<b>FTAE - Ente proprietario</b>	S239
<b>FTAN - Codice identificativo</b>	S239ABSC5c200060
<b>BIB - BIBLIOGRAFIA</b>	
<b>BIBX - Genere</b>	bibliografia specifica
<b>BIBA - Autore</b>	Davide Spagnoletto
<b>BIBD - Anno di edizione</b>	2017
<b>BIBH - Sigla per citazione</b>	B0000028
<b>BIB - BIBLIOGRAFIA</b>	
<b>BIBX - Genere</b>	bibliografia di corredo
<b>BIBA - Autore</b>	Daina Glavoi
<b>BIBD - Anno di edizione</b>	2007
<b>BIBH - Sigla per citazione</b>	B0000026
<b>BIB - BIBLIOGRAFIA</b>	
<b>BIBX - Genere</b>	bibliografia di corredo
<b>BIBA - Autore</b>	Deborah Pustišek
<b>BIBD - Anno di edizione</b>	2013
<b>BIBH - Sigla per citazione</b>	B0000027
<b>BIB - BIBLIOGRAFIA</b>	
<b>BIBX - Genere</b>	bibliografia di corredo
<b>BIBA - Autore</b>	Nicoletta Brunori
<b>BIBD - Anno di edizione</b>	2004
<b>BIBH - Sigla per citazione</b>	B0000056
<b>BIB - BIBLIOGRAFIA</b>	
<b>BIBX - Genere</b>	bibliografia di confronto
<b>BIBA - Autore</b>	Federica Rovello
<b>BIBD - Anno di edizione</b>	2005
<b>BIBH - Sigla per citazione</b>	B0000029
<b>AD - ACCESSO AI DATI</b>	
<b>ADS - SPECIFICHE DI ACCESSO AI DATI</b>	
<b>ADSP - Profilo di accesso</b>	1
<b>ADSM - Motivazione</b>	scheda contenente dati liberamente accessibili

**CM - COMPILAZIONE****CMP - COMPILAZIONE**

<b>CMPD - Data</b>	2017
<b>CMPN - Nome</b>	Spagnoletto, Davide
<b>FUR - Funzionario responsabile</b>	Crosera, Claudia

**AN - ANNOTAZIONI****OSS - Osservazioni**

Gli elaborati per la sede del Banco di Roma, realizzato su Corso Vittorio Emanuele III a Trieste, testimoniano le fasi di progettazione tra il 1925 e il 1926. Il concorso, indetto nel 1922, aveva visto la partecipazione di diversi progettisti e l'acquisizione da parte del Banco di Roma di alcuni elaborati. Slocovich, che aveva partecipato al bando, era stato richiamato nell'agosto 1925 per redigere i progetti e seguire i lavori di costruzione che si conclusero nel 1927. I primi due livelli dell'edificio sono riservati agli sportelli e agli uffici della Banca, mentre quelli superiori sono utilizzati per uso abitativo. L'edificio è in stile eclettico con elementi desunti soprattutto dall'architettura rinascimentale, di innovazioni tecnologiche nella struttura e negli impianti. L'archivio contiene la progettazione di tutti gli elementi decorativi e di arredo degli ambienti destinati alla Banca.