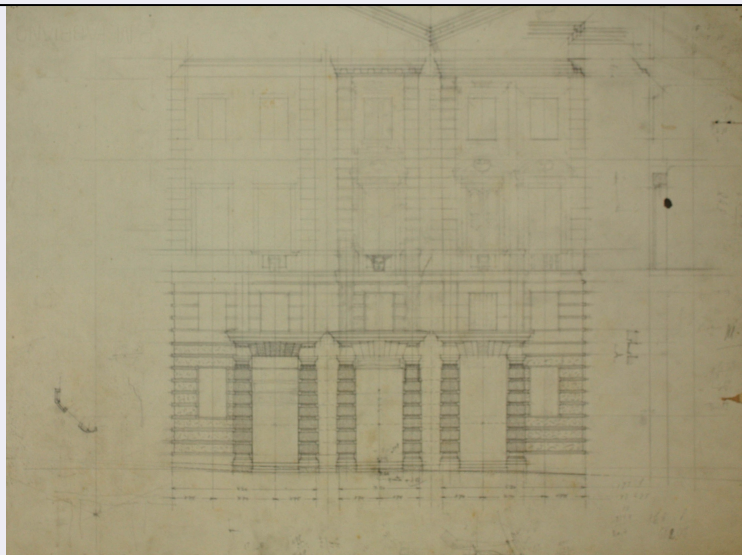


SCHEDA



CD - CODICI

| | |
|---------------------------------|----------|
| TSK - Tipo Scheda | D |
| LIR - Livello ricerca | P |
| NCT - CODICE UNIVOCO | |
| NCTR - Codice regione | 06 |
| NCTN - Numero catalogo generale | 00173450 |
| ESC - Ente schedatore | S239 |
| ECP - Ente competente | S239 |

RV - RELAZIONI

RVE - STRUTTURA COMPLESSA

| | |
|---------------------------|------------|
| RVEL - Livello | 173 |
| RVER - Codice bene radice | 0600173450 |

OG - OGGETTO

OGT - OGGETTO

| | |
|--------------------|------------------------|
| OGTD - Definizione | disegno architettonico |
|--------------------|------------------------|

LC - LOCALIZZAZIONE GEOGRAFICO-AMMINISTRATIVA

PVC - LOCALIZZAZIONE GEOGRAFICO-AMMINISTRATIVA ATTUALE

| | |
|------------------|-----------------------|
| PVCS - Stato | ITALIA |
| PVCR - Regione | Friuli-Venezia Giulia |
| PVCP - Provincia | TS |
| PVCC - Comune | Trieste |

LDC - COLLOCAZIONE SPECIFICA

| | |
|------------------------------|------------------------|
| LDCT - Tipologia | palazzo |
| LDCQ - Qualificazione | statale |
| LDCN - Denominazione attuale | Palazzo Economo |
| LDCU - Indirizzo | Piazza della Libertà 7 |
| LDCS - Specifiche | Fondo Bruno Slocovich |

DT - CRONOLOGIA**DTZ - CRONOLOGIA GENERICA**

| | |
|----------------------------------|------------|
| DTZG - Secolo | XX |
| DTZS - Frazione di secolo | prima metà |

DTS - CRONOLOGIA SPECIFICA

| | |
|-------------------------------------|----------------|
| DTSI - Da | 1925 |
| DTSF - A | 1926 |
| DTM - Motivazione cronologia | documentazione |

AU - DEFINIZIONE CULTURALE**AUT - AUTORE**

| | |
|---|-----------------|
| AUTM - Motivazione dell'attribuzione | documentazione |
| AUTN - Nome scelto | Bruno Slocovich |
| AUTA - Dati anagrafici | 1883 - 1974 |
| AUTH - Sigla per citazione | A0000188 |

ATB - AMBITO CULTURALE

| | |
|---|-----------------|
| ATBD - Denominazione | ambito italiano |
| ATBM - Motivazione dell'attribuzione | contesto |

CMM - COMMITTENZA

| | |
|---------------------------|------------------------|
| CMMN - Nome | Banco di Roma |
| CMMD - Data | 1925 |
| CMMC - Circostanza | costruzione nuova sede |
| CMMF - Fonte | documentazione |

MT - DATI TECNICI

| | |
|--------------------------------|-------|
| MTC - Materia e tecnica | carta |
|--------------------------------|-------|

MIS - MISURE

| | |
|-------------------------|-----|
| MISU - Unità | mm |
| MISA - Altezza | 485 |
| MISL - Larghezza | 650 |

CO - CONSERVAZIONE**STC - STATO DI CONSERVAZIONE**

| | |
|--------------------------------------|-------|
| STCC - Stato di conservazione | buono |
|--------------------------------------|-------|

DA - DATI ANALITICI**DES - DESCRIZIONE**

| | |
|--|---|
| DESO - Indicazioni sull'oggetto | Stralci prospetti per la soluzione d'angolo e l'ingresso principale. Lo studio presenta delle differenze rispetto ai disegni definitivi, sia per le finestre del primo piano che diventeranno timpanate sia per la soluzione dei tre portoni. |
| DESI - Codifica Iconclass | soggetto non rilevabile |
| DESS - Indicazioni sul soggetto | soggetto non rilevabile |

TU - CONDIZIONE GIURIDICA E VINCOLI

ACQ - ACQUISIZIONE

| | |
|----------------------------------|-----------------------------|
| ACQT - Tipo acquisizione | donazione |
| ACQN - Nome | Giovanna e Pietro Slocovich |
| ACQD - Data acquisizione | 2013 |
| ACQL - Luogo acquisizione | Trieste |

CDG - CONDIZIONE GIURIDICA

| | |
|-------------------------------------|--|
| CDGG - Indicazione generica | proprietà Stato |
| CDGS - Indicazione specifica | Polo museale del Friuli Venezia Giulia |

DO - FONTI E DOCUMENTI DI RIFERIMENTO**FTA - DOCUMENTAZIONE FOTOGRAFICA**

| | |
|-------------------------------------|----------------------------|
| FTAX - Genere | documentazione allegata |
| FTAP - Tipo | fotografia digitale (file) |
| FTAA - Autore | Spagnoletto, Davide |
| FTAD - Data | 2017 |
| FTAE - Ente proprietario | S239 |
| FTAN - Codice identificativo | S239ABSC5c300028 |

BIB - BIBLIOGRAFIA

| | |
|-----------------------------------|------------------------|
| BIBX - Genere | bibliografia specifica |
| BIBA - Autore | Davide Spagnoletto |
| BIBD - Anno di edizione | 2017 |
| BIBH - Sigla per citazione | B0000028 |

BIB - BIBLIOGRAFIA

| | |
|-----------------------------------|-------------------------|
| BIBX - Genere | bibliografia di corredo |
| BIBA - Autore | Daina Glavoi |
| BIBD - Anno di edizione | 2007 |
| BIBH - Sigla per citazione | B0000026 |

BIB - BIBLIOGRAFIA

| | |
|-----------------------------------|-------------------------|
| BIBX - Genere | bibliografia di corredo |
| BIBA - Autore | Deborah Pustišek |
| BIBD - Anno di edizione | 2013 |
| BIBH - Sigla per citazione | B0000027 |

BIB - BIBLIOGRAFIA

| | |
|-----------------------------------|-------------------------|
| BIBX - Genere | bibliografia di corredo |
| BIBA - Autore | Nicoletta Brunori |
| BIBD - Anno di edizione | 2004 |
| BIBH - Sigla per citazione | B0000056 |

BIB - BIBLIOGRAFIA

| | |
|-----------------------------------|---------------------------|
| BIBX - Genere | bibliografia di confronto |
| BIBA - Autore | Federica Rovello |
| BIBD - Anno di edizione | 2005 |
| BIBH - Sigla per citazione | B0000029 |

AD - ACCESSO AI DATI**ADS - SPECIFICHE DI ACCESSO AI DATI****ADSP - Profilo di accesso**

1

ADSM - Motivazione

scheda contenente dati liberamente accessibili

CM - COMPILAZIONE**CMP - COMPILAZIONE****CMPD - Data**

2017

CMPN - Nome

Spagnoletto, Davide

**FUR - Funzionario
responsabile**

Crosera, Claudia

AN - ANNOTAZIONI**OSS - Osservazioni**

Gli elaborati per la sede del Banco di Roma, realizzato su Corso Vittorio Emanuele III a Trieste, testimoniano le fasi di progettazione tra il 1925 e il 1926. Il concorso, indetto nel 1922, aveva visto la partecipazione di diversi progettisti e l'acquisizione da parte del Banco di Roma di alcuni elaborati. Slocovich, che aveva partecipato al bando, era stato richiamato nell'agosto 1925 per redigere i progetti e seguire i lavori di costruzione che si conclusero nel 1927. I primi due livelli dell'edificio sono riservati agli sportelli e agli uffici della Banca, mentre quelli superiori sono utilizzati per uso abitativo. L'edificio è in stile eclettico con elementi desunti soprattutto dall'architettura rinascimentale, di innovazioni tecnologiche nella struttura e negli impianti. L'archivio contiene la progettazione di tutti gli elementi decorativi e di arredo degli ambienti destinati alla Banca.