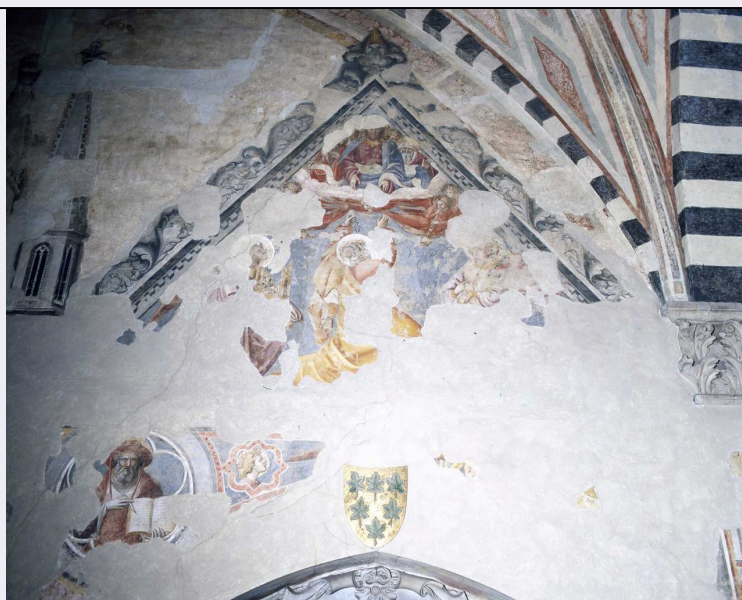


SCHEDA



CD - CODICI

TSK - Tipo Scheda	OA
LIR - Livello ricerca	C
NCT - CODICE UNIVOCO	
NCTR - Codice regione	09
NCTN - Numero catalogo generale	00196294
ESC - Ente schedatore	S156
ECP - Ente competente	S156

RV - RELAZIONI

RVE - STRUTTURA COMPLESSA

RVEL - Livello	1
RVER - Codice bene radice	0900196294
RVES - Codice bene componente	0900196311

OG - OGGETTO

OGT - OGGETTO

OGTD - Definizione	dipinto murale
OGTV - Identificazione	ciclo
OGTP - Posizione	nel timpano

SGT - SOGGETTO

SGTI - Identificazione	San Pietro in gloria
------------------------	----------------------

LC - LOCALIZZAZIONE GEOGRAFICO-AMMINISTRATIVA

PVC - LOCALIZZAZIONE GEOGRAFICO-AMMINISTRATIVA ATTUALE

PVCS - Stato	ITALIA
PVCR - Regione	Toscana
PVCP - Provincia	FI
PVCC - Comune	Firenze

LDC - COLLOCAZIONE SPECIFICA**UB - UBICAZIONE E DATI PATRIMONIALI****UBO - Ubicazione originaria** OR**DT - CRONOLOGIA****DTZ - CRONOLOGIA GENERICA****DTZG - Secolo** sec. XV**DTZS - Frazione di secolo** secondo quarto**DTS - CRONOLOGIA SPECIFICA****DTSI - Da** 1430**DTSV - Validità** ca**DTSF - A** 1435**DTSL - Validità** ca**DTM - Motivazione cronologia** bibliografia**AU - DEFINIZIONE CULTURALE****AUT - AUTORE****AUTM - Motivazione dell'attribuzione** documentazione**AUTN - Nome scelto** Giovanni dal Ponte**AUTA - Dati anagrafici** 1385/ 1437**AUTH - Sigla per citazione** 00000456**AUT - AUTORE****AUTM - Motivazione dell'attribuzione** documentazione**AUTN - Nome scelto** Smeraldo di Giovanni**AUTA - Dati anagrafici** 1366/ 1444**AUTH - Sigla per citazione** 00000978**CMM - COMMITTENZA****CMMN - Nome** famiglia Ficozzi**CMMD - Data** 1430/ 1434 ca.**CMMC - Circostanza** decorazione delle cappelle**CMMF - Fonte** bibliografia**MT - DATI TECNICI****MTC - Materia e tecnica** intonaco/ pittura a fresco**MIS - MISURE****MISU - Unità** cm**MISR - Mancanza** MNR**CO - CONSERVAZIONE****STC - STATO DI CONSERVAZIONE****STCC - Stato di conservazione** cattivo**STCS - Indicazioni specifiche** frammentario**RS - RESTAURI**

RST - RESTAURI

RSTD - Data	1972
RSTE - Ente responsabile	Soprintendenza alle Gallerie Firenze

RST - RESTAURI

RSTD - Data	1881/ 1897
RSTN - Nome operatore	Chini D.

DA - DATI ANALITICI**DES - DESCRIZIONE**

DESO - Indicazioni sull'oggetto	cuspidato
DESI - Codifica Iconclass	11 H (PIETRO) 7 : 11 H
DESS - Indicazioni sul soggetto	Personaggi: San Pietro; Dio Padre; Cristo; San Girolamo; San Benedetto; Santa Barbara. Figure: santi; angeli; profeta. Abbigliamento: all'antica. Attributi: (San Girolamo) galero; libro; penna. Attributi: (Santa Barbara) torre. Attributi: (santo) palma del martirio.

NSC - Notizie storico-critiche

La decorazione della cappella Usimbardi, di cui resta solo l'affresco della parete esterna, precede di poco quella della cappella Scali per la quale esistono i documenti che ne citano il pagamento fra il 1434 ed il 1435 a Giovanni di Marco e al compagno Smeraldo di Giovanni. La percentuale di compenso per i due artisti fu stabilita in ragione del 65% a Giovanni e del 35 a Smeraldo. Rimane tuttavia insoluto il problema della precisa ripartizione dell'intervento dei due artisti, anche se la critica, proprio in considerazione della minor remunerazione a Smeraldo, tende a relegare quest'ultimo in un ruolo di secondo piano, limitandone l'operato ai motivi che circondano le scene. I documenti riguardanti il pittore permisero nel 1904 al Gamba e al Toesca di ricostruirne la personalità, proprio partendo dagli affreschi delle due cappelle da poco riscoperti dal Chini (1895). Gli affreschi, pesantemente ritoccati dal Chini, furono scontornati col restauro del 1972, nascondendo le integrazioni sotto lo scialbo.

TU - CONDIZIONE GIURIDICA E VINCOLI**CDG - CONDIZIONE GIURIDICA**

CDGG - Indicazione generica	proprietà Ente religioso cattolico
------------------------------------	------------------------------------

DO - FONTI E DOCUMENTI DI RIFERIMENTO**FTA - DOCUMENTAZIONE FOTOGRAFICA**

FTAX - Genere	documentazione allegata
FTAP - Tipo	diapositiva colore
FTAN - Codice identificativo	ex art. 15 13988

FTA - DOCUMENTAZIONE FOTOGRAFICA

FTAX - Genere	documentazione allegata
FTAP - Tipo	fotografia b/n

FTA - DOCUMENTAZIONE FOTOGRAFICA

FTAX - Genere	documentazione esistente
FTAP - Tipo	fotografia b/n

FTA - DOCUMENTAZIONE FOTOGRAFICA

FTAX - Genere	documentazione esistente
----------------------	--------------------------

FTAP - Tipo	fotografia b/n
BIB - BIBLIOGRAFIA	
BIBX - Genere	bibliografia specifica
BIBA - Autore	Gamba C.
BIBD - Anno di edizione	1904
BIBH - Sigla per citazione	00004273
BIBN - V., pp., nn.	pp. 177 e segg.
BIB - BIBLIOGRAFIA	
BIBX - Genere	bibliografia specifica
BIBA - Autore	Chiesa Santa
BIBD - Anno di edizione	1987
BIBH - Sigla per citazione	00000765
BIBN - V., pp., nn.	pp. 118, 122
BIBI - V., tavv., figg.	figg. 93-96
BIB - BIBLIOGRAFIA	
BIBX - Genere	bibliografia specifica
BIBA - Autore	Guidi F.
BIBD - Anno di edizione	1970
BIBH - Sigla per citazione	00007868
BIBN - V., pp., nn.	fasc. 239, pp. 11-23
BIB - BIBLIOGRAFIA	
BIBX - Genere	bibliografia specifica
BIBA - Autore	Guidi F.
BIBD - Anno di edizione	1968
BIBH - Sigla per citazione	00004274
BIBN - V., pp., nn.	pp. 39, 45
BIB - BIBLIOGRAFIA	
BIBX - Genere	bibliografia specifica
BIBA - Autore	Toesca P.
BIBD - Anno di edizione	1904
BIBH - Sigla per citazione	00007937
BIBN - V., pp., nn.	p. 52
BIB - BIBLIOGRAFIA	
BIBX - Genere	bibliografia specifica
BIBA - Autore	Salvini R.
BIBD - Anno di edizione	1934
BIBH - Sigla per citazione	00007938
BIBN - V., pp., nn.	pp. 1 e segg.
BIB - BIBLIOGRAFIA	
BIBX - Genere	bibliografia specifica
BIBA - Autore	Kirchen Florenz
BIBD - Anno di edizione	1940-1954

BIBH - Sigla per citazione	00000807
BIBN - V., pp., nn.	v. V, p. 298
AD - ACCESSO AI DATI	
ADS - SPECIFICHE DI ACCESSO AI DATI	
ADSP - Profilo di accesso	3
ADSM - Motivazione	scheda di bene non adeguatamente sorvegliabile
CM - COMPILAZIONE	
CMP - COMPILAZIONE	
CMPD - Data	1988
CMPN - Nome	Blasio S.
FUR - Funzionario responsabile	Meloni S.
RVM - TRASCRIZIONE PER INFORMATIZZAZIONE	
RVMD - Data	2010
RVMN - Nome	ICCD/ DG BASAE/ Bellini F.
AGG - AGGIORNAMENTO - REVISIONE	
AGGD - Data	1989
AGGN - Nome	Speranza L.
AGGF - Funzionario responsabile	Meloni S.