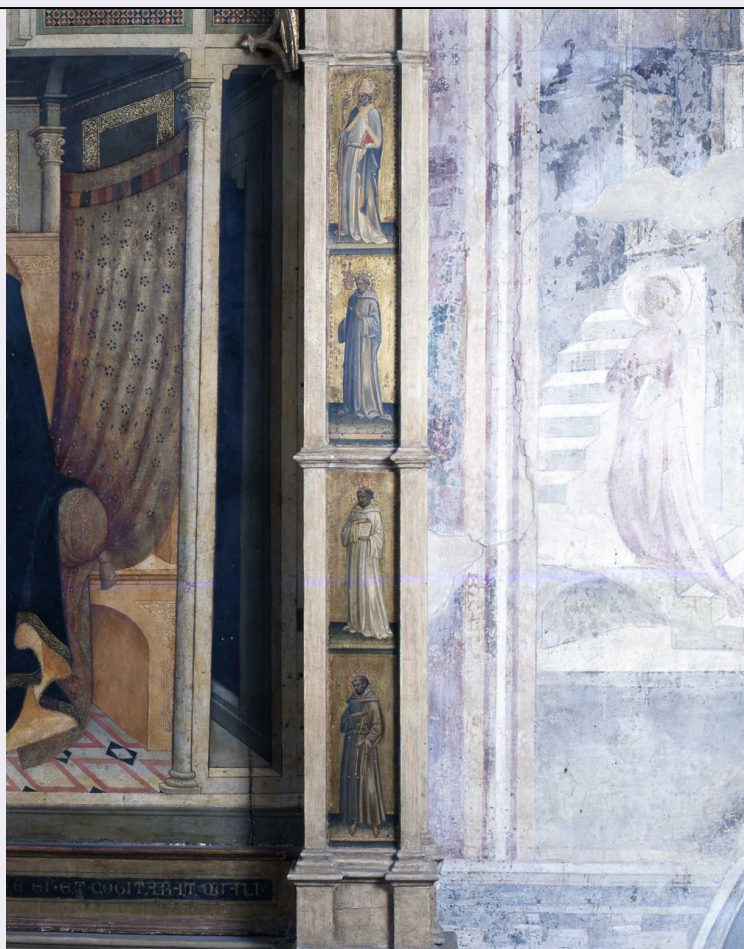


# SCHEDA



## CD - CODICI

TSK - Tipo Scheda	OA
LIR - Livello ricerca	C
NCT - CODICE UNIVOCO	
NCTR - Codice regione	09
NCTN - Numero catalogo generale	00196308
ESC - Ente schedatore	S156
ECP - Ente competente	S156

## RV - RELAZIONI

### RVE - STRUTTURA COMPLESSA

RVEL - Livello	7
RVER - Codice bene radice	0900196308

## OG - OGGETTO

### OGT - OGGETTO

OGTD - Definizione	dipinto
OGTP - Posizione	pilastrino destro

### SGT - SOGGETTO

SGTI - Identificazione	Santi
------------------------	-------

## LC - LOCALIZZAZIONE GEOGRAFICO-AMMINISTRATIVA

### PVC - LOCALIZZAZIONE GEOGRAFICO-AMMINISTRATIVA ATTUALE

PVCS - Stato	ITALIA
PVCR - Regione	Toscana
PVCP - Provincia	FI
PVCC - Comune	Firenze
LDC - COLLOCAZIONE SPECIFICA	
UB - UBICAZIONE E DATI PATRIMONIALI	
UBO - Ubicazione originaria	OR
DT - CRONOLOGIA	
DTZ - CRONOLOGIA GENERICA	
DTZG - Secolo	sec. XV
DTZS - Frazione di secolo	primo quarto
DTS - CRONOLOGIA SPECIFICA	
DTSI - Da	1422
DTSF - A	1424
DTM - Motivazione cronologia	analisi stilistica
AU - DEFINIZIONE CULTURALE	
AUT - AUTORE	
AUTM - Motivazione dell'attribuzione	analisi stilistica
AUTN - Nome scelto	Lorenzo Monaco
AUTA - Dati anagrafici	1370 ca./ 1424 ca.
AUTH - Sigla per citazione	00000564
AAT - Altre attribuzioni	Lorenzo Monaco e Bartolomeo di Fruosino
CMM - COMMITTENZA	
CMMN - Nome	Bartolini Salimbeni, Bartolomeo
CMMN - Nome	Bartolini Salinbeni, Salimbene
CMMD - Data	1410 ca.
CMMC - Circostanza	decorazione della cappella di famiglia
CMMF - Fonte	bibliografia
MT - DATI TECNICI	
MTC - Materia e tecnica	tavola/ pittura a tempera
MIS - MISURE	
MISU - Unità	cm
MISA - Altezza	125
MISL - Larghezza	20
MIST - Validità	ca
CO - CONSERVAZIONE	
STC - STATO DI CONSERVAZIONE	
STCC - Stato di conservazione	discreto
RS - RESTAURI	
RST - RESTAURI	

RSTD - Data	1945
RSTE - Ente responsabile	Soprintendenza alle Gallerie Firenze - GR 835
RSTN - Nome operatore	Lo Vullo G.
RST - RESTAURI	
RSTD - Data	1961
RSTE - Ente responsabile	Soprintendenza alle Gallerie Firenze
RSTN - Nome operatore	Di Prete C.
DA - DATI ANALITICI	
DES - DESCRIZIONE	
DESO - Indicazioni sull'oggetto	Il dipinto è formato da quattro pannelli sovrapposti.
DESI - Codifica Iconclass	11 H (NICOLA DI BARI) : 11 H (GIOVANNI GUALBERTO) : 11 H (BERNARDO) : 11 H (FRANCESCO)
DESS - Indicazioni sul soggetto	Personaggi: San Nicola di Bari; San Giovanni Gualberto; San Bernardo; San Francesco. Abbigliamento: all'antica; contemporaneo. Attributi: (San Nicola di Bari) abiti vescovili; libro. Attributi: (San Giovanni Gualberto) croce. Attributi: (San Bernardo) libro. Attributi: (San Francesco) stimate; crocifisso.
TU - CONDIZIONE GIURIDICA E VINCOLI	
CDG - CONDIZIONE GIURIDICA	
CDGG - Indicazione generica	proprietà Ente religioso cattolico
DO - FONTI E DOCUMENTI DI RIFERIMENTO	
FTA - DOCUMENTAZIONE FOTOGRAFICA	
FTAX - Genere	documentazione allegata
FTAP - Tipo	diapositiva colore
FTAN - Codice identificativo	ex art. 15 13859
FTA - DOCUMENTAZIONE FOTOGRAFICA	
FTAX - Genere	documentazione esistente
FTAP - Tipo	fotografia b/n
FTA - DOCUMENTAZIONE FOTOGRAFICA	
FTAX - Genere	documentazione esistente
FTAP - Tipo	fotografia b/n
FTA - DOCUMENTAZIONE FOTOGRAFICA	
FTAX - Genere	documentazione allegata
FTAP - Tipo	fotografia b/n
BIB - BIBLIOGRAFIA	
BIBX - Genere	bibliografia specifica
BIBA - Autore	Golzio G.
BIBD - Anno di edizione	1931
BIBH - Sigla per citazione	00001574
BIBN - V., pp., nn.	pp. 52-54
BIBI - V., tavv., figg.	figg. 49-54
BIB - BIBLIOGRAFIA	

BIBX - Genere	bibliografia specifica
BIBA - Autore	Siren O.
BIBD - Anno di edizione	1905
BIBH - Sigla per citazione	00003560
BIBN - V., pp., nn.	p. 185
BIB - BIBLIOGRAFIA	
BIBX - Genere	bibliografia specifica
BIBA - Autore	Chiesa Santa
BIBD - Anno di edizione	1987
BIBH - Sigla per citazione	00000765
BIBN - V., pp., nn.	pp. 108-115
BIB - BIBLIOGRAFIA	
BIBX - Genere	bibliografia specifica
BIBA - Autore	Boskovits M.
BIBD - Anno di edizione	1975
BIBH - Sigla per citazione	00000221
BIBN - V., pp., nn.	pp. 132-136
BIB - BIBLIOGRAFIA	
BIBX - Genere	bibliografia specifica
BIBA - Autore	Kirchen Florenz
BIBD - Anno di edizione	1940-1954
BIBH - Sigla per citazione	00000807
BIBN - V., pp., nn.	v. V, p.
BIB - BIBLIOGRAFIA	
BIBX - Genere	bibliografia specifica
BIBA - Autore	Levi D'Ancona M.
BIBD - Anno di edizione	1958
BIBH - Sigla per citazione	00004873
BIBN - V., pp., nn.	pp. 175-191
BIB - BIBLIOGRAFIA	
BIBX - Genere	bibliografia specifica
BIBA - Autore	Castelfranchi Vegas L.
BIBD - Anno di edizione	1966
BIBH - Sigla per citazione	00005384
BIBN - V., pp., nn.	p. 47
BIB - BIBLIOGRAFIA	
BIBX - Genere	bibliografia specifica
BIBA - Autore	Enciclopedia universale
BIBD - Anno di edizione	1958-1967
BIBH - Sigla per citazione	00001100
BIBN - V., pp., nn.	v. VIII, pp. 700-702
BIB - BIBLIOGRAFIA	

<b>BIBX - Genere</b>	bibliografia di confronto
<b>BIBA - Autore</b>	Antal F.
<b>BIBD - Anno di edizione</b>	1960
<b>BIBH - Sigla per citazione</b>	00001369
<b>AD - ACCESSO AI DATI</b>	
<b>ADS - SPECIFICHE DI ACCESSO AI DATI</b>	
<b>ADSP - Profilo di accesso</b>	3
<b>ADSM - Motivazione</b>	scheda di bene non adeguatamente sorvegliabile
<b>CM - COMPILAZIONE</b>	
<b>CMP - COMPILAZIONE</b>	
<b>CMPD - Data</b>	1988
<b>CMPN - Nome</b>	Bulgarini F.
<b>FUR - Funzionario responsabile</b>	Meloni S.
<b>RVM - TRASCRIZIONE PER INFORMATIZZAZIONE</b>	
<b>RVMD - Data</b>	2010
<b>RVMN - Nome</b>	ICCD/ DG BASAE/ Bellini F.
<b>AGG - AGGIORNAMENTO - REVISIONE</b>	
<b>AGGD - Data</b>	1989
<b>AGGN - Nome</b>	Speranza L.
<b>AGGF - Funzionario responsabile</b>	Meloni S.