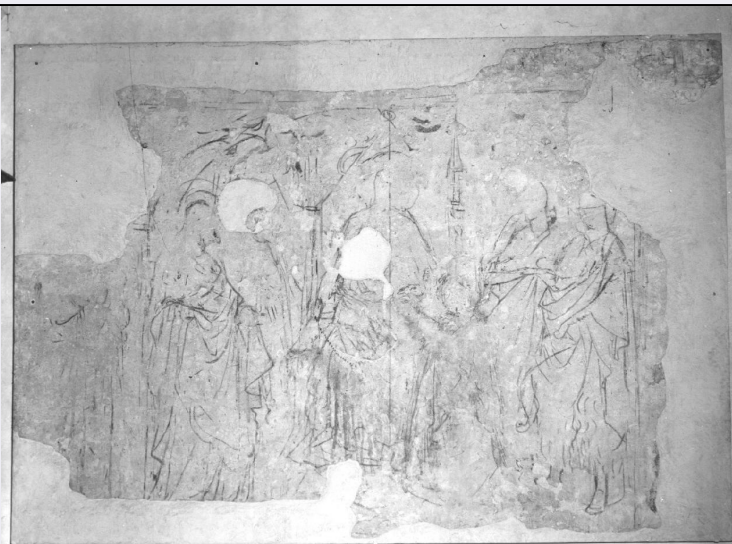


SCHEDA



CD - CODICI

TSK - Tipo Scheda	OA
LIR - Livello ricerca	C
NCT - CODICE UNIVOCO	
NCTR - Codice regione	09
NCTN - Numero catalogo generale	00196323
ESC - Ente schedatore	S156
ECP - Ente competente	S156

OG - OGGETTO

OGT - OGGETTO	
OGTD - Definizione	dipinto murale
SGT - SOGGETTO	
SGTI - Identificazione	matrimonio mistico di Santa Caterina d'Alessandria

LC - LOCALIZZAZIONE GEOGRAFICO-AMMINISTRATIVA

PVC - LOCALIZZAZIONE GEOGRAFICO-AMMINISTRATIVA ATTUALE

PVCS - Stato	ITALIA
PVCR - Regione	Toscana
PVCP - Provincia	FI
PVCC - Comune	Firenze

LDC - COLLOCAZIONE SPECIFICA

LA - ALTRE LOCALIZZAZIONI GEOGRAFICO-AMMINISTRATIVE

TCL - Tipo di localizzazione	luogo di provenienza
------------------------------	----------------------

PRV - LOCALIZZAZIONE GEOGRAFICO-AMMINISTRATIVA

PRVS - Stato	ITALIA
PRVR - Regione	Toscana
PRVP - Provincia	FI
PRVC - Comune	Firenze

PRC - COLLOCAZIONE SPECIFICA**PRD - DATA****PRDU - Data uscita** 1961 post**RO - RAPPORTO****ROF - RAPPORTO OPERA FINALE/ORIGINALE**

ROFF - Stadio opera	sinopia
ROFO - Opera finale /originale	dipinto murale
ROFS - Soggetto opera finale/originale	matrimonio mistico di Santa Caterina d'Alessandria
ROFA - Autore opera finale /originale	Spinello Aretino
ROFD - Datazione opera finale/originale	1390 ante
ROFC - Collocazione opera finale/originale	FI/ Firenze/ Chiesa di S. Trinita/ cappella Sercialli

DT - CRONOLOGIA**DTZ - CRONOLOGIA GENERICA**

DTZG - Secolo	sec. XIV
DTZS - Frazione di secolo	ultimo quarto

DTS - CRONOLOGIA SPECIFICA

DTSI - Da	1390
DTSV - Validità	ante
DTSF - A	1390
DTSL - Validità	ante

DTM - Motivazione cronologia bibliografia**AU - DEFINIZIONE CULTURALE****AUT - AUTORE**

AUTM - Motivazione dell'attribuzione	bibliografia
AUTN - Nome scelto	Spinelli Spinello detto Spinello Aretino
AUTA - Dati anagrafici	1346 ca./ 1410
AUTH - Sigla per citazione	00000987

CMM - COMMITTENZA

CMMN - Nome	Bartolini Salimbeni, Bartolomeo
CMMD - Data	1390 ante
CMMC - Circostanza	in memoria della moglie Lisa di Bartolo Cambi
CMMF - Fonte	bibliografia

MT - DATI TECNICI**MTC - Materia e tecnica** intonaco/ terra rossa**MIS - MISURE**

MISU - Unità	cm
MISA - Altezza	281

MISL - Larghezza	371
CO - CONSERVAZIONE	
STC - STATO DI CONSERVAZIONE	
STCC - Stato di conservazione	cattivo
STCS - Indicazioni specifiche	vaste lacune
RS - RESTAURI	
RST - RESTAURI	
RSTD - Data	1972
RSTE - Ente responsabile	Soprintendenza alle Gallerie Firenze - GR 3332
RSTN - Nome operatore	Rosi G.
DA - DATI ANALITICI	
DES - DESCRIZIONE	
DESO - Indicazioni sull'oggetto	N.P.
DESI - Codifica Iconclass	11 HH (CATERINA) 34
DESS - Indicazioni sul soggetto	Personaggi: Madonna; Gesù Bambino; Santa Caterina d'Alessandria. Figure: santi. Abbigliamento: all'antica. Architetture: arco. Oggetti: trono.
NSC - Notizie storico-critiche	L'opera è stata rinvenuta sotto gli affreschi di Lorenzo Monaco eseguiti nella cappella Bartolini Salimbeni nel 1420-22. L'opera rappresenta una grande sacra conversazione con il matrimonio mistico di S. Caterina. Confrontando con l'affresco i santi (non identificabili nella sinopia) sono S. Antonio Abate e S. Giovanni Gualberto a destra, S. Bartolomeo e S. Andrea a sinistra; all'estrema sinistra una santa francescana. L'opera è stata pubblicata da Procacci (1968) e riconosciuta di Spinello Aretino. Boskovits (1975) lo data verso il 1390-95. La De Benedictis (1984) lo anticiperebbe in un periodo fra il 1383 e il 1390, cioè fra l'esecuzione degli affreschi di S. Miniato e quelli con le storie di S. caterina dell'Antella. La studiosa ritiene che il dipinto, commissionato dal potente priore Bartolomeo insieme al fratello Salimbene, sarebbe stato dedicato alla prima moglie Lisa. Quindi la figura della santa francescana potrebbe essere quella di S. Elisabetta d'Ungheria. Bartolomeo si risposò con Giovanna Cavalcanti nel 1390, perciò l'affresco dovrebbe collocarsi entro quella data. La De Benedictis suppone che Spinello non abbia terminato la decorazione della cappella per cui i due fratelli avrebbero incaricato il famoso Lorenzo Monaco di svolgere sia su tavola che ad affresco le storie della Vergine, formulando l'ipotesi che, per non distruggere l'affresco votivo in memoria della prima moglie, Bartolomeo possa aver tentato di farlo staccare dal muro, come testimonierebbero le vaste lacune dell'intonaco della sinopia in alto e in basso lungo le cornici. Fallito questo tentativo deve aver cercato di salvare almeno alcune teste dei sacri personaggi. Naufragata anche questa operazione, Lorenzo vi avrebbe steso sopra gli intonaci per i nuovi affreschi.
TU - CONDIZIONE GIURIDICA E VINCOLI	
CDG - CONDIZIONE GIURIDICA	
CDGG - Indicazione generica	proprietà Ente religioso cattolico
DO - FONTI E DOCUMENTI DI RIFERIMENTO	

FTA - DOCUMENTAZIONE FOTOGRAFICA

FTAX - Genere	documentazione allegata
----------------------	-------------------------

FTAP - Tipo	fotografia b/n
--------------------	----------------

FTAN - Codice identificativo	SBAS FI 337907
-------------------------------------	----------------

FTA - DOCUMENTAZIONE FOTOGRAFICA

FTAX - Genere	documentazione allegata
----------------------	-------------------------

FTAP - Tipo	diapositiva colore
--------------------	--------------------

BIB - BIBLIOGRAFIA

BIBX - Genere	bibliografia specifica
----------------------	------------------------

BIBA - Autore	Chiesa Santa
----------------------	--------------

BIBD - Anno di edizione	1987
--------------------------------	------

BIBH - Sigla per citazione	00000765
-----------------------------------	----------

BIBN - V., pp., nn.	pp. 104-105
----------------------------	-------------

BIB - BIBLIOGRAFIA

BIBX - Genere	bibliografia specifica
----------------------	------------------------

BIBA - Autore	Firenze restaura
----------------------	------------------

BIBD - Anno di edizione	1972
--------------------------------	------

BIBH - Sigla per citazione	00001143
-----------------------------------	----------

BIBN - V., pp., nn.	pp. 96-97
----------------------------	-----------

BIB - BIBLIOGRAFIA

BIBX - Genere	bibliografia specifica
----------------------	------------------------

BIBA - Autore	Great age
----------------------	-----------

BIBD - Anno di edizione	1968
--------------------------------	------

BIBH - Sigla per citazione	00003540
-----------------------------------	----------

BIBN - V., pp., nn.	p. 39
----------------------------	-------

BIB - BIBLIOGRAFIA

BIBX - Genere	bibliografia di confronto
----------------------	---------------------------

BIBA - Autore	Boskovits M.
----------------------	--------------

BIBD - Anno di edizione	1975
--------------------------------	------

BIBH - Sigla per citazione	00000221
-----------------------------------	----------

BIBN - V., pp., nn.	p. 435
----------------------------	--------

BIB - BIBLIOGRAFIA

BIBX - Genere	bibliografia di confronto
----------------------	---------------------------

BIBA - Autore	De Benedictis C.
----------------------	------------------

BIBD - Anno di edizione	1984
--------------------------------	------

BIBH - Sigla per citazione	00015496
-----------------------------------	----------

AD - ACCESSO AI DATI**ADS - SPECIFICHE DI ACCESSO AI DATI**

ADSP - Profilo di accesso	3
----------------------------------	---

ADSM - Motivazione	scheda di bene non adeguatamente sorvegliabile
---------------------------	--

CM - COMPILAZIONE**CMP - COMPILAZIONE**

CMPD - Data	1988
CMPN - Nome	Bulgarini F.
FUR - Funzionario responsabile	Meloni S.
RVM - TRASCRIZIONE PER INFORMATIZZAZIONE	
RVMD - Data	2010
RVMN - Nome	ICCD/ DG BASAE/ Bellini F.
AGG - AGGIORNAMENTO - REVISIONE	
AGGD - Data	1989
AGGN - Nome	Speranza L.
AGGF - Funzionario responsabile	Meloni S.