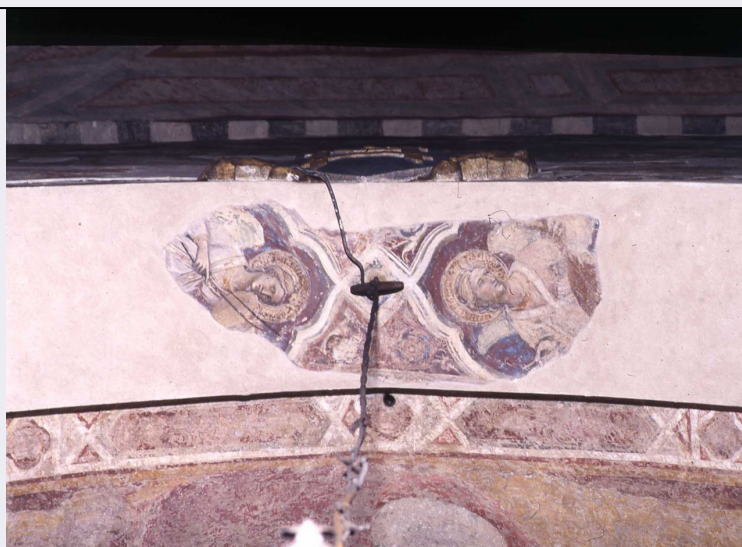


SCHEDA



CD - CODICI

TSK - Tipo Scheda	OA
LIR - Livello ricerca	C
NCT - CODICE UNIVOCO	
NCTR - Codice regione	09
NCTN - Numero catalogo generale	00196328
ESC - Ente schedatore	S156
ECP - Ente competente	S156

RV - RELAZIONI

RVE - STRUTTURA COMPLESSA

RVEL - Livello	3
RVER - Codice bene radice	0900196328

OG - OGGETTO

OGT - OGGETTO

OGTD - Definizione	dipinto murale
OGTV - Identificazione	ciclo
OGTP - Posizione	sottarco d'ingresso

SGT - SOGGETTO

SGTI - Identificazione	angeli
------------------------	--------

LC - LOCALIZZAZIONE GEOGRAFICO-AMMINISTRATIVA

PVC - LOCALIZZAZIONE GEOGRAFICO-AMMINISTRATIVA ATTUALE

PVCS - Stato	ITALIA
PVCR - Regione	Toscana
PVCP - Provincia	FI
PVCC - Comune	Firenze

LDC - COLLOCAZIONE SPECIFICA

UB - UBICAZIONE E DATI PATRIMONIALI

UBO - Ubicazione originaria	OR
------------------------------------	----

DT - CRONOLOGIA

DTZ - CRONOLOGIA GENERICA

DTZG - Secolo	sec. XV
----------------------	---------

DTZS - Frazione di secolo	secondo quarto
----------------------------------	----------------

DTS - CRONOLOGIA SPECIFICA

DTSI - Da	1434
------------------	------

DTSV - Validità	ca
------------------------	----

DTSF - A	1435
-----------------	------

DTSL - Validità	ca
------------------------	----

DTM - Motivazione cronologia	bibliografia
-------------------------------------	--------------

AU - DEFINIZIONE CULTURALE

AUT - AUTORE

AUTM - Motivazione dell'attribuzione	documentazione
---	----------------

AUTN - Nome scelto	Giovanni dal Ponte
---------------------------	--------------------

AUTA - Dati anagrafici	1385/ 1437
-------------------------------	------------

AUTH - Sigla per citazione	00000456
-----------------------------------	----------

AUT - AUTORE

AUTM - Motivazione dell'attribuzione	documentazione
---	----------------

AUTN - Nome scelto	Smeraldo di Giovanni
---------------------------	----------------------

AUTA - Dati anagrafici	1366/ 1444
-------------------------------	------------

AUTH - Sigla per citazione	00000978
-----------------------------------	----------

CMM - COMMITTENZA

CMMN - Nome	famiglia Scali
--------------------	----------------

CMMD - Data	1430/ 1434 ca.
--------------------	----------------

CMMC - Circostanza	decorazione della cappella
---------------------------	----------------------------

CMMF - Fonte	bibliografia
---------------------	--------------

MT - DATI TECNICI

MTC - Materia e tecnica	intonaco/ pittura a fresco
--------------------------------	----------------------------

MIS - MISURE

MISU - Unità	cm
---------------------	----

MISR - Mancanza	MNR
------------------------	-----

CO - CONSERVAZIONE

STC - STATO DI CONSERVAZIONE

STCC - Stato di conservazione	mediocre
--------------------------------------	----------

STCS - Indicazioni specifiche	frammento
--------------------------------------	-----------

RS - RESTAURI

RST - RESTAURI

RSTD - Data	1972
--------------------	------

RSTE - Ente responsabile	Soprintendenza alle Gallerie Firenze
RST - RESTAURI	
RSTD - Data	1881/ 1897
RSTN - Nome operatore	Chini D.
DA - DATI ANALITICI	
DES - DESCRIZIONE	
DESO - Indicazioni sull'oggetto	Gli angeli sono relizzati entro cornici polilobate dipinte
DESI - Codifica Iconclass	N.R.
DESS - Indicazioni sul soggetto	N.R.
NSC - Notizie storico-critiche	La famiglia Scali mantenne il patronato sulla cappella dall'epoca della costruzione (1371) sino al 1723
TU - CONDIZIONE GIURIDICA E VINCOLI	
CDG - CONDIZIONE GIURIDICA	
CDGG - Indicazione generica	proprietà Ente religioso cattolico
DO - FONTI E DOCUMENTI DI RIFERIMENTO	
FTA - DOCUMENTAZIONE FOTOGRAFICA	
FTAX - Genere	documentazione allegata
FTAP - Tipo	diapositiva colore
FTAN - Codice identificativo	ex art. 15 13995
BIB - BIBLIOGRAFIA	
BIBX - Genere	bibliografia specifica
BIBA - Autore	Gamba C.
BIBD - Anno di edizione	1904
BIBH - Sigla per citazione	00004273
BIBN - V., pp., nn.	pp. 177 e segg.
BIB - BIBLIOGRAFIA	
BIBX - Genere	bibliografia specifica
BIBA - Autore	Chiesa Santa
BIBD - Anno di edizione	1987
BIBH - Sigla per citazione	00000765
BIBN - V., pp., nn.	pp. 118, 122
BIBI - V., tavv., figg.	figg. 93-96
BIB - BIBLIOGRAFIA	
BIBX - Genere	bibliografia specifica
BIBA - Autore	Guidi F.
BIBD - Anno di edizione	1970
BIBH - Sigla per citazione	00007868
BIBN - V., pp., nn.	fasc. 239, pp. 11-23
BIB - BIBLIOGRAFIA	
BIBX - Genere	bibliografia specifica

BIBA - Autore	Guidi F.
BIBD - Anno di edizione	1968
BIBH - Sigla per citazione	00004274
BIBN - V., pp., nn.	pp. 39, 45
BIB - BIBLIOGRAFIA	
BIBX - Genere	bibliografia specifica
BIBA - Autore	Toesca P.
BIBD - Anno di edizione	1904
BIBH - Sigla per citazione	00007937
BIBN - V., pp., nn.	p. 52
BIB - BIBLIOGRAFIA	
BIBX - Genere	bibliografia specifica
BIBA - Autore	Salvini R.
BIBD - Anno di edizione	1934
BIBH - Sigla per citazione	00007938
BIBN - V., pp., nn.	pp. 1 e segg.
BIB - BIBLIOGRAFIA	
BIBX - Genere	bibliografia specifica
BIBA - Autore	Kirchen Florenz
BIBD - Anno di edizione	1940-1954
BIBH - Sigla per citazione	00000807
BIBN - V., pp., nn.	v. V, p. 296, 310
AD - ACCESSO AI DATI	
ADS - SPECIFICHE DI ACCESSO AI DATI	
ADSP - Profilo di accesso	3
ADSM - Motivazione	scheda di bene non adeguatamente sorvegliabile
CM - COMPILAZIONE	
CMP - COMPILAZIONE	
CMPD - Data	1988
CMPN - Nome	Speranza L.
FUR - Funzionario responsabile	Meloni S.
RVM - TRASCRIZIONE PER INFORMATIZZAZIONE	
RVMD - Data	2010
RVMN - Nome	ICCD/ DG BASAE/ Bellini F.