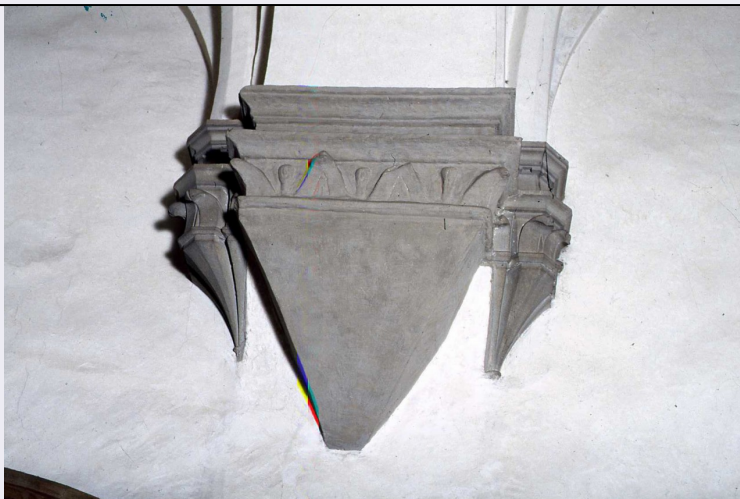


SCHEDA



CD - CODICI

TSK - Tipo Scheda	OA
LIR - Livello ricerca	C
NCT - CODICE UNIVOCO	
NCTR - Codice regione	09
NCTN - Numero catalogo generale	00281802
ESC - Ente schedatore	S156
ECP - Ente competente	S156

RV - RELAZIONI

RVE - STRUTTURA COMPLESSA

RVEL - Livello	11
RVER - Codice bene radice	0900281802

OG - OGGETTO

OGT - OGGETTO

OGTD - Definizione	peduccio
OGTP - Posizione	vano minore, sopra il monumento sepolcrale

LC - LOCALIZZAZIONE GEOGRAFICO-AMMINISTRATIVA

PVC - LOCALIZZAZIONE GEOGRAFICO-AMMINISTRATIVA ATTUALE

PVCS - Stato	ITALIA
PVCR - Regione	Toscana
PVCP - Provincia	FI
PVCC - Comune	Firenze

LDC - COLLOCAZIONE SPECIFICA

UB - UBICAZIONE E DATI PATRIMONIALI

UBO - Ubicazione originaria	OR
-----------------------------	----

DT - CRONOLOGIA

DTZ - CRONOLOGIA GENERICA

DTZG - Secolo	sec. XV
---------------	---------

DTZS - Frazione di secolo	prima metà
DTS - CRONOLOGIA SPECIFICA	
DTSI - Da	1421
DTSV - Validità	ca
DTSF - A	1423
DTSL - Validità	ca
DTM - Motivazione cronologia	documentazione
AU - DEFINIZIONE CULTURALE	
AUT - AUTORE	
AUTR - Riferimento all'intervento	esecuzione
AUTM - Motivazione dell'attribuzione	documentazione
AUTN - Nome scelto	Nanni di Donato
AUTA - Dati anagrafici	notizie 1430-1438
AUTH - Sigla per citazione	00001643
AUT - AUTORE	
AUTR - Riferimento all'intervento	progetto (?)
AUTM - Motivazione dell'attribuzione	bibliografia
AUTN - Nome scelto	Ghiberti Lorenzo
AUTA - Dati anagrafici	1378/ 1455
AUTH - Sigla per citazione	00000427
AUT - AUTORE	
AUTR - Riferimento all'intervento	capomastro
AUTM - Motivazione dell'attribuzione	documentazione
AUTN - Nome scelto	Filippo di Giovanni
AUTA - Dati anagrafici	notizie 1411/ ante 1456
AUTH - Sigla per citazione	00001516
AUT - AUTORE	
AUTR - Riferimento all'intervento	esecuzione
AUTM - Motivazione dell'attribuzione	documentazione
AUTN - Nome scelto	Lorenzo di Matteo
AUTA - Dati anagrafici	notizie 1380-1455
AUTH - Sigla per citazione	00010303
AAT - Altre attribuzioni	Filippo di Giovanni (Poggi 1903)
AAT - Altre attribuzioni	Lorenzo Ghiberti e Michelozzo (Marchini 1944)
AAT - Altre attribuzioni	Michelozzo (Caplow 1977)
CMM - COMMITTENZA	

CMMN - Nome	Strozzi Onofrio
CMMN - Nome	Strozzi Palla
CMMD - Data	1418
CMMC - Circostanza	la sacrestia veniva scelta dagli Strozzi come cappella funeraria di famiglia
CMMF - Fonte	documentazione
MT - DATI TECNICI	
MTC - Materia e tecnica	pietra serena/ scultura
MIS - MISURE	
MISU - Unità	cm
MISR - Mancanza	MNR
CO - CONSERVAZIONE	
STC - STATO DI CONSERVAZIONE	
STCC - Stato di conservazione	buono
DA - DATI ANALITICI	
DES - DESCRIZIONE	
DESO - Indicazioni sull'oggetto	Corpo piramidale, fregio del peduccio, abaco; decorazione a foglie d'acqua, modanature.
DESI - Codifica Iconclass	N.R.
DESS - Indicazioni sul soggetto	N.R.
NSC - Notizie storico-critiche	Al posto di questo peduccio in un primo tempo doveva essere collocato un peduccio simile ai due che si trovano nella sacrestia minore. Doveva essere nuovamente eseguito per l'apertura dell'arcosolio della tomba Strozzi. L'ambiente della sacrestia minore fu acquistato da Palla Strozzi nel 1421.
TU - CONDIZIONE GIURIDICA E VINCOLI	
CDG - CONDIZIONE GIURIDICA	
CDGG - Indicazione generica	proprietà Ente religioso cattolico
DO - FONTI E DOCUMENTI DI RIFERIMENTO	
FTA - DOCUMENTAZIONE FOTOGRAFICA	
FTAX - Genere	documentazione allegata
FTAP - Tipo	diapositiva colore
FTAN - Codice identificativo	ex art. 15 13947
BIB - BIBLIOGRAFIA	
BIBX - Genere	bibliografia di confronto
BIBA - Autore	Marchini G.
BIBD - Anno di edizione	1944
BIBH - Sigla per citazione	00003473
BIBN - V., pp., nn.	p. 45
BIB - BIBLIOGRAFIA	
BIBX - Genere	bibliografia di confronto
BIBA - Autore	Jones R.

BIBD - Anno di edizione	1984
BIBH - Sigla per citazione	00015228
BIBN - V., pp., nn.	p. 19
BIBI - V., tavv., figg.	figg. 11-12
AD - ACCESSO AI DATI	
ADS - SPECIFICHE DI ACCESSO AI DATI	
ADSP - Profilo di accesso	3
ADSM - Motivazione	scheda di bene non adeguatamente sorvegliabile
CM - COMPILAZIONE	
CMP - COMPILAZIONE	
CMPD - Data	1988
CMPN - Nome	Fumi Cambi Gado F.
FUR - Funzionario responsabile	Meloni S.
RVM - TRASCRIZIONE PER INFORMATIZZAZIONE	
RVMD - Data	2010
RVMN - Nome	ICCD/ DG BASAE/ Bellini F.