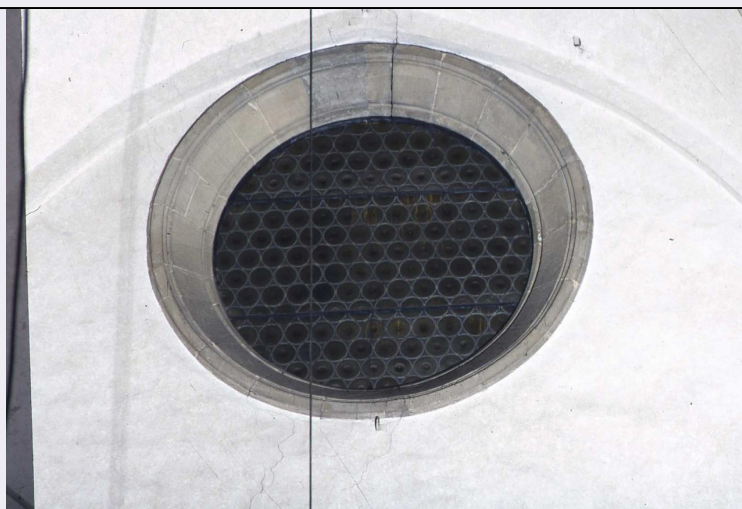


SCHEDA



CD - CODICI

TSK - Tipo Scheda	OA
LIR - Livello ricerca	C
NCT - CODICE UNIVOCO	
NCTR - Codice regione	09
NCTN - Numero catalogo generale	00281802
ESC - Ente schedatore	S156
ECP - Ente competente	S156

RV - RELAZIONI

RVE - STRUTTURA COMPLESSA

RVEL - Livello	21
RVER - Codice bene radice	0900281802

OG - OGGETTO

OGT - OGGETTO

OGTD - Definizione	mostra di finestra
OGTP - Posizione	vano maggiore, parete destra, prima campata

LC - LOCALIZZAZIONE GEOGRAFICO-AMMINISTRATIVA

PVC - LOCALIZZAZIONE GEOGRAFICO-AMMINISTRATIVA ATTUALE

PVCS - Stato	ITALIA
PVCR - Regione	Toscana
PVCP - Provincia	FI
PVCC - Comune	Firenze

LDC - COLLOCAZIONE SPECIFICA

UB - UBICAZIONE E DATI PATRIMONIALI

UBO - Ubicazione originaria	OR
-----------------------------	----

DT - CRONOLOGIA

DTZ - CRONOLOGIA GENERICA

DTZG - Secolo	sec. XV
---------------	---------

DTZS - Frazione di secolo	prima metà
DTS - CRONOLOGIA SPECIFICA	
DTSI - Da	1421
DTSV - Validità	ca
DTSF - A	1423
DTSL - Validità	ca
DTM - Motivazione cronologia	documentazione
AU - DEFINIZIONE CULTURALE	
AUT - AUTORE	
AUTR - Riferimento all'intervento	esecuzione
AUTM - Motivazione dell'attribuzione	documentazione
AUTN - Nome scelto	Nanni di Donato
AUTA - Dati anagrafici	notizie 1430-1438
AUTH - Sigla per citazione	00001643
AUT - AUTORE	
AUTR - Riferimento all'intervento	progetto (?)
AUTM - Motivazione dell'attribuzione	bibliografia
AUTN - Nome scelto	Ghiberti Lorenzo
AUTA - Dati anagrafici	1378/ 1455
AUTH - Sigla per citazione	00000427
AUT - AUTORE	
AUTR - Riferimento all'intervento	capomastro
AUTM - Motivazione dell'attribuzione	documentazione
AUTN - Nome scelto	Filippo di Giovanni
AUTA - Dati anagrafici	notizie 1411/ ante 1456
AUTH - Sigla per citazione	00001516
AUT - AUTORE	
AUTR - Riferimento all'intervento	esecuzione
AUTM - Motivazione dell'attribuzione	documentazione
AUTN - Nome scelto	Lorenzo di Matteo
AUTA - Dati anagrafici	notizie 1380-1455
AUTH - Sigla per citazione	00010303
AAT - Altre attribuzioni	Filippo di Giovanni (Poggi 1903)
AAT - Altre attribuzioni	Lorenzo Ghiberti e Michelozzo (Marchini 1944)
AAT - Altre attribuzioni	Michelozzo (Caplow 1977)
CMM - COMMITTENZA	

CMMN - Nome	Strozzi Onofrio
CMMN - Nome	Strozzi Palla
CMMD - Data	1418
CMMC - Circostanza	la sacrestia veniva scelta dagli Strozzi come cappella funeraria di famiglia
CMMF - Fonte	documentazione
MT - DATI TECNICI	
MTC - Materia e tecnica	pietra forte/ scultura
MIS - MISURE	
MISU - Unità	cm
MISR - Mancanza	MNR
FRM - Formato	tondo
CO - CONSERVAZIONE	
STC - STATO DI CONSERVAZIONE	
STCC - Stato di conservazione	buono
DA - DATI ANALITICI	
DES - DESCRIZIONE	
DESO - Indicazioni sull'oggetto	Semplice oculo decorato a modanature.
DESI - Codifica Iconclass	N.R.
DESS - Indicazioni sul soggetto	N.R.
NSC - Notizie storico-critiche	L'oculo è privo di luce in quanto in epoca successiva sono sorti di fronte ad esso edifici più alti.
TU - CONDIZIONE GIURIDICA E VINCOLI	
CDG - CONDIZIONE GIURIDICA	
CDGG - Indicazione generica	proprietà Ente religioso cattolico
DO - FONTI E DOCUMENTI DI RIFERIMENTO	
FTA - DOCUMENTAZIONE FOTOGRAFICA	
FTAX - Genere	documentazione allegata
FTAP - Tipo	diapositiva colore
FTAN - Codice identificativo	ex art. 15 13978
BIB - BIBLIOGRAFIA	
BIBX - Genere	bibliografia di confronto
BIBA - Autore	Jones R.
BIBD - Anno di edizione	1984
BIBH - Sigla per citazione	00015228
BIBN - V., pp., nn.	pp. 13-14
BIBI - V., tavv., figg.	fig. 6
AD - ACCESSO AI DATI	
ADS - SPECIFICHE DI ACCESSO AI DATI	
ADSP - Profilo di accesso	3

ADSM - Motivazione	scheda di bene non adeguatamente sorvegliabile
CM - COMPILAZIONE	
CMP - COMPILAZIONE	
CMPD - Data	1988
CMPN - Nome	Fumi Cambi Gado F.
FUR - Funzionario responsabile	Meloni S.
RVM - TRASCRIZIONE PER INFORMATIZZAZIONE	
RVMD - Data	2010
RVMN - Nome	ICCD/ DG BASAE/ Bellini F.