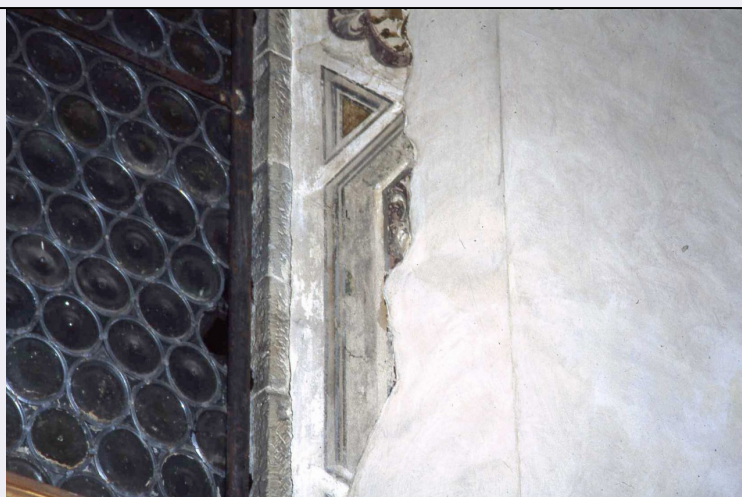


SCHEDA



CD - CODICI

TSK - Tipo Scheda OA

LIR - Livello ricerca C

NCT - CODICE UNIVOCO

NCTR - Codice regione 09

NCTN - Numero catalogo generale 00281810

ESC - Ente schedatore S156

ECP - Ente competente S156

RV - RELAZIONI

RVE - STRUTTURA COMPLESSA

RVEL - Livello 4

RVER - Codice bene radice 0900281810

OG - OGGETTO

OGT - OGGETTO

OGTD - Definizione dipinto murale

OGTV - Identificazione ciclo

OGTP - Posizione parete di fondo: nello sguancio della finestra

SGT - SOGGETTO

SGTI - Identificazione motivi decorativi geometrici e vegetali

LC - LOCALIZZAZIONE GEOGRAFICO-AMMINISTRATIVA

PVC - LOCALIZZAZIONE GEOGRAFICO-AMMINISTRATIVA ATTUALE

PVCS - Stato ITALIA

PVCR - Regione Toscana

PVCP - Provincia FI

PVCC - Comune Firenze

LDC - COLLOCAZIONE SPECIFICA

UB - UBICAZIONE E DATI PATRIMONIALI

UBO - Ubicazione originaria OR

DT - CRONOLOGIA

DTZ - CRONOLOGIA GENERICA

DTZG - Secolo sec. XIV

DTZS - Frazione di secolo metà

DTS - CRONOLOGIA SPECIFICA

DTSI - Da 1340

DTSF - A 1350

DTM - Motivazione cronologia bibliografia

AU - DEFINIZIONE CULTURALE

AUT - AUTORE

AUTS - Riferimento all'autore maniera

AUTM - Motivazione dell'attribuzione bibliografia

AUTN - Nome scelto Andrea di Cione detto Andrea Orcagna

AUTA - Dati anagrafici notizie 1343-1368

AUTH - Sigla per citazione 00000792

AAT - Altre attribuzioni Giotto

AAT - Altre attribuzioni Jacopo Orcagna

AAT - Altre attribuzioni Andrea Orcagna

AAT - Altre attribuzioni Maestro di Barberino

AAT - Altre attribuzioni Maso di Banco, seguace

CMM - COMMITTEENZA

CMMN - Nome Davanzati Lottieri

CMMD - Data 1340 ca.

CMMC - Circostanza decorazione della cappella

CMMF - Fonte bibliografia

MT - DATI TECNICI

MTC - Materia e tecnica intonaco/ pittura a fresco

MIS - MISURE

MISU - Unità cm

MISR - Mancanza MNR

CO - CONSERVAZIONE

STC - STATO DI CONSERVAZIONE

STCC - Stato di conservazione discreto

STCS - Indicazioni specifiche frammento

RS - RESTAURI

RST - RESTAURI

RSTD - Data 1889

RSTN - Nome operatore Burchi A.

RST - RESTAURI

RSTD - Data	1969
DA - DATI ANALITICI	
DES - DESCRIZIONE	
DESO - Indicazioni sull'oggetto	N.P.
DESI - Codifica Iconclass	48 A 98 1 : 48 A 98 3
DESS - Indicazioni sul soggetto	Decorazioni: motivi vegetali; motivi geometrici.
TU - CONDIZIONE GIURIDICA E VINCOLI	
CDG - CONDIZIONE GIURIDICA	
CDGG - Indicazione generica	proprietà Ente religioso cattolico
DO - FONTI E DOCUMENTI DI RIFERIMENTO	
FTA - DOCUMENTAZIONE FOTOGRAFICA	
FTAX - Genere	documentazione allegata
FTAP - Tipo	diapositiva colore
FTAN - Codice identificativo	ex art. 15 14060
BIB - BIBLIOGRAFIA	
BIBX - Genere	bibliografia di confronto
BIBA - Autore	Siren O.
BIBD - Anno di edizione	1908
BIBH - Sigla per citazione	00003561
BIBN - V., pp., nn.	p. 36
BIB - BIBLIOGRAFIA	
BIBX - Genere	bibliografia di confronto
BIBA - Autore	Chiesa Santa
BIBD - Anno di edizione	1987
BIBH - Sigla per citazione	00000765
BIBN - V., pp., nn.	pp. 100-102; 88
BIB - BIBLIOGRAFIA	
BIBX - Genere	bibliografia di confronto
BIBA - Autore	Becherucci L.
BIBD - Anno di edizione	1948
BIBH - Sigla per citazione	00003958
BIBN - V., pp., nn.	pp. 154-156
BIBI - V., tavv., figg.	figg. 13-15
BIB - BIBLIOGRAFIA	
BIBX - Genere	bibliografia specifica
BIBA - Autore	Berenson B.
BIBD - Anno di edizione	1932
BIBH - Sigla per citazione	00001712
BIBN - V., pp., nn.	p. 274
BIB - BIBLIOGRAFIA	

BIBX - Genere	bibliografia di confronto
BIBA - Autore	Boskovits M.
BIBD - Anno di edizione	1971
BIBH - Sigla per citazione	00003171
BIBN - V., pp., nn.	p. 250
BIB - BIBLIOGRAFIA	
BIBX - Genere	bibliografia di confronto
BIBA - Autore	Boskovits M.
BIBD - Anno di edizione	1975
BIBH - Sigla per citazione	00000221
BIBN - V., pp., nn.	p. 215
BIB - BIBLIOGRAFIA	
BIBX - Genere	bibliografia di confronto
BIBA - Autore	Kirchen Florenz
BIBD - Anno di edizione	1940-1954
BIBH - Sigla per citazione	00000807
BIBN - V., pp., nn.	v. V; p. 301
BIB - BIBLIOGRAFIA	
BIBX - Genere	bibliografia di confronto
BIBA - Autore	Chiostrini Mannini A.
BIBD - Anno di edizione	1989
BIBH - Sigla per citazione	00005996
BIBN - V., pp., nn.	pp. 88-90
AD - ACCESSO AI DATI	
ADS - SPECIFICHE DI ACCESSO AI DATI	
ADSP - Profilo di accesso	3
ADSM - Motivazione	scheda di bene non adeguatamente sorvegliabile
CM - COMPILAZIONE	
CMP - COMPILAZIONE	
CMPD - Data	1988
CMPN - Nome	Boschi B.
FUR - Funzionario responsabile	Meloni S.
RVM - TRASCRIZIONE PER INFORMATIZZAZIONE	
RVMD - Data	2010
RVMN - Nome	ICCD/ DG BASAE/ Bellini F.