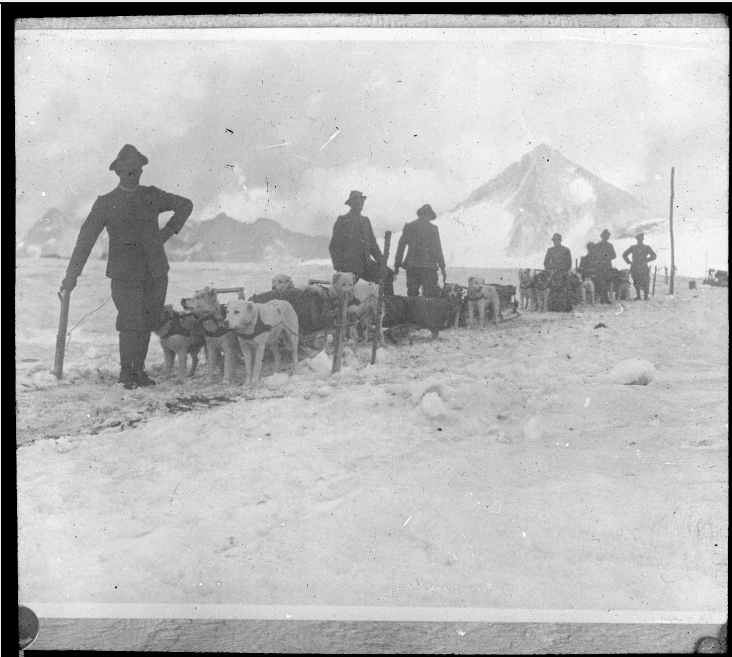


SCHEDA



CD - CODICI

TSK - Tipo Scheda	F
LIR - Livello ricerca	C
NCT - CODICE UNIVOCO	
NCTR - Codice regione	09
NCTN - Numero catalogo generale	01138327
ESC - Ente schedatore	S121
ECP - Ente competente	S121

OG - OGGETTO

OGT - OGGETTO

OGTD - Definizione dell'oggetto	positivo
OGTB - Natura biblioteconomica dell'oggetto	c

QNT - QUANTITA'

QNTN - Numero oggetti /elementi	01
---------------------------------	----

SG - SOGGETTO

SGT - SOGGETTO

SGTI - Identificazione	Soldati al seguito di slitte trainate da cani per i rifornimenti
SGTD - Indicazioni sul soggetto	Gruppo di soldati che con l'ausilio di slitte trainate da cani portano i rifornimenti ai soldati sul fronte dell'Adamello.

SGL - TITOLO

SGLT - Titolo proprio	Slitte trainate da cani per l'inoltro di rifornimenti
SGLS - Specifiche del titolo	Dal catalogo della mostra "Il Piave mormorò"

LC - LOCALIZZAZIONE GEOGRAFICO-AMMINISTRATIVA

PVC - LOCALIZZAZIONE GEOGRAFICO-AMMINISTRATIVA ATTUALE

PVCS - Stato	ITALIA
PVCR - Regione	Toscana
PVCP - Provincia	PI
PVCC - Comune	San Giuliano Terme
PVL - Altra località	Campo

LDC - COLLOCAZIONE SPECIFICA

LDCT - Tipologia	casa
LDCQ - Tipologia	privata
LDCN - Denominazione attuale	casa privata Avv. Claudio Bolelli

UB - UBICAZIONE E DATI PATRIMONIALI**UBF - UBICAZIONE FOTO****DT - CRONOLOGIA****DTZ - CRONOLOGIA GENERICA**

DTZG - Secolo	XX
---------------	----

DTS - CRONOLOGIA SPECIFICA

DTSI - Da	1915
DTSF - A	1915

DTM - MOTIVAZIONE CRONOLOGIA

DTMM - Motivazione	bibliografia
--------------------	--------------

AU - DEFINIZIONE CULTURALE**AUF - AUTORE DELLA FOTOGRAFIA**

AUFN - Nome scelto (persona singola)	Anonimo
AUFA - Dati anagrafici /estremi cronologici	notizie 1915 - 1918

MT - DATI TECNICI

MTX - Indicazione di colore	BN
MTC - Materia e tecnica	gelatina bromuro d'argento/ vetro

MIS - MISURE

MISO - Tipo misure	vetro
MISU - Unità di misura	mm
MISA - Altezza	70
MISL - Larghezza	100
MIST - Validità	ca

CO - CONSERVAZIONE**STC - STATO DI CONSERVAZIONE**

STCC - Stato di conservazione	discreto
-------------------------------	----------

DA - DATI ANALITICI

NSC - Notizie storico-critiche	Il gruppo di circa quattrocento lastre fotografiche, tra cui quella in oggetto, appartenne al capitano medico Dott. Guido Zeppini che le utilizzò al termine della Grande Guerra per fare delle conferenze
--------------------------------	--

informative al fine di raccogliere fondi sia per gli orfani di guerra che per la realizzazione di monumenti commemorativi.

TU - CONDIZIONE GIURIDICA E VINCOLI

CDG - CONDIZIONE GIURIDICA

CDGG - Indicazione generica	proprietà privata
------------------------------------	-------------------

DO - FONTI E DOCUMENTI DI RIFERIMENTO

FTA - DOCUMENTAZIONE FOTOGRAFICA

FTAX - Genere	documentazione allegata
----------------------	-------------------------

FTAP - Tipo	fotografia digitale (file)
--------------------	----------------------------

FTAA - Autore	Calvani E.
----------------------	------------

FTAD - Data	2012
--------------------	------

FTAN - Codice identificativo	Guido Zeppini 1 176
-------------------------------------	---------------------

BIB - BIBLIOGRAFIA

BIBX - Genere	bibliografia di confronto
----------------------	---------------------------

BIBA - Autore	AA. VV.
----------------------	---------

BIBD - Anno di edizione	2012 (?)
--------------------------------	----------

BIBH - Sigla per citazione	BON_02
-----------------------------------	--------

MST - MOSTRE

MSTT - Titolo	Il Piave mormorò
----------------------	------------------

MSTL - Luogo	Calci
---------------------	-------

MSTD - Data	2012
--------------------	------

MSTS - Sede espositiva	Foresteria nobile - Museo Nazionale della Certosa di Calci
-------------------------------	--

AD - ACCESSO AI DATI

ADS - SPECIFICHE DI ACCESSO AI DATI

ADSP - Profilo di accesso	2
----------------------------------	---

ADSM - Motivazione	scheda di bene di proprietà privata
---------------------------	-------------------------------------

CM - COMPILAZIONE

CMP - COMPILAZIONE

CMPD - Data	2017
--------------------	------

CMPN - Nome	Curreli A. M.
--------------------	---------------

FUR - Funzionario responsabile	Russo S.
---------------------------------------	----------

FUR - Funzionario responsabile	Brancaccio L.
---------------------------------------	---------------