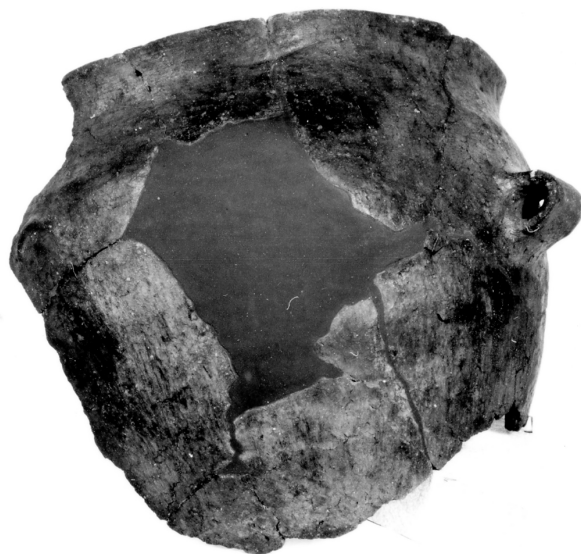


SCHEDA



CD - CODICI

TSK - Tipo Scheda	RA
LIR - Livello ricerca	P
NCT - CODICE UNIVOCO	
NCTR - Codice regione	05
NCTN - Numero catalogo generale	00224981
ESC - Ente schedatore	S32
ECP - Ente competente	S32

OG - OGGETTO

OGT - OGGETTO	
OGTD - Definizione	olla piriforme
CLS - Categoria - classe e produzione	ceramica di impasto

LC - LOCALIZZAZIONE GEOGRAFICO-AMMINISTRATIVA

PVC - LOCALIZZAZIONE GEOGRAFICO-AMMINISTRATIVA ATTUALE

PVCS - Stato	ITALIA
PVCR - Regione	Veneto
PVCP - Provincia	PD
PVCC - Comune	Cervarese Santa Croce

LDC - COLLOCAZIONE SPECIFICA

LDCT - Tipologia	castello
LDCQ - Qualificazione	provinciale
LDCN - Denominazione attuale	Castello di San Martino della Vaneza
LDCM - Denominazione	

raccolta	Museo del fiume Bacchiglione
LDCS - Specifiche	sezione archeologica, salone al primo piano
UB - DATI PATRIMONIALI	
INV - INVENTARIO DI MUSEO O SOPRINTENDENZA	
INVN - Numero	37145
INVD - Data	1990
STI - STIMA	
RE - MODALITA' DI REPERIMENTO	
RES - Specifiche di reperimento	alveo del fiume Bacchiglione/località Creola, comune di Saccolongo (PD)
DT - CRONOLOGIA	
DTZ - CRONOLOGIA GENERICA	
DTZG - Fascia cronologica di riferimento	secc. XIII/ XII a.C.
DTM - Motivazione cronologia	bibliografia
ADT - Altre datazioni	età del Bronzo recente
AU - DEFINIZIONE CULTURALE	
ATB - AMBITO CULTURALE	
ATBD - Denominazione	ambito berico-euganeo
ATBM - Motivazione dell'attribuzione	bibliografia
MT - DATI TECNICI	
MTC - Materia e tecnica	impasto non depurato/ modellatura a mano
MIS - MISURE	
MISU - Unità	cm
MISA - Altezza	24
MISL - Larghezza	25.3
DA - DATI ANALITICI	
DES - DESCRIZIONE	
DESO - Indicazioni sull'oggetto	orlo svasato, bordo arrotondato; ampio collo a gola poco profonda; parete profilo troncoconico arcuato; ansa tubolare a nastro verticale impostata sul punto di massima espansione e contrapposta a presa semilunata
CO - CONSERVAZIONE	
STC - STATO DI CONSERVAZIONE	
STCC - Stato di conservazione	frammentario
STCS - Indicazioni specifiche	mancante del fondo e di buona parte del corpo
RS - RESTAURI E ANALISI	
RST - RESTAURI	
RSTD - Data	1994
RSTE - Ente responsabile	SA PD
RSTN - Nome operatore	Ruga A./ Serafini M.

RSTR - Ente finanziatore	Provincia di Padova
---------------------------------	---------------------

TU - CONDIZIONE GIURIDICA E VINCOLI

CDG - CONDIZIONE GIURIDICA

CDGG - Indicazione generica	proprietà Stato
------------------------------------	-----------------

CDGS - Indicazione specifica	Ministero per i Beni Culturali e Ambientali
-------------------------------------	---------------------------------------------

DO - FONTI E DOCUMENTI DI RIFERIMENTO

FTA - DOCUMENTAZIONE FOTOGRAFICA

FTAX - Genere	documentazione allegata
----------------------	-------------------------

FTAP - Tipo	fotografia b.n.
--------------------	-----------------

FTAN - Codice identificativo	SA PD 129221
-------------------------------------	--------------

BIB - BIBLIOGRAFIA

BIBX - Genere	bibliografia specifica
----------------------	------------------------

BIBA - Autore	Padova Preromana
----------------------	------------------

BIBD - Anno di edizione	1976
--------------------------------	------

BIBH - Sigla per citazione	00001027
-----------------------------------	----------

BIBN - V., pp., nn.	p.89 n.129
----------------------------	------------

BIBI - V., tavv., figg.	t.6 f.50
--------------------------------	----------

BIB - BIBLIOGRAFIA

BIBX - Genere	bibliografia di confronto
----------------------	---------------------------

BIBA - Autore	Marchesan A.
----------------------	--------------

BIBD - Anno di edizione	1985
--------------------------------	------

BIBH - Sigla per citazione	00000876
-----------------------------------	----------

BIBN - V., pp., nn.	p.88 n. 50
----------------------------	------------

MST - MOSTRE

MSTT - Titolo	Padova Preromana
----------------------	------------------

MSTL - Luogo	Padova
---------------------	--------

MSTD - Data	1976
--------------------	------

AD - ACCESSO AI DATI

ADS - SPECIFICHE DI ACCESSO AI DATI

ADSP - Profilo di accesso	1
----------------------------------	---

ADSM - Motivazione	scheda contenente dati liberamente accessibili
---------------------------	------------------------------------------------

CM - COMPILAZIONE

CMP - COMPILAZIONE

CMPD - Data	1995
--------------------	------

CMPN - Nome	Panozzo N.
--------------------	------------

FUR - Funzionario responsabile	Bianchin Citton E.
---------------------------------------	--------------------

AGG - AGGIORNAMENTO-REVISIONE

AGGD - Data	2000
--------------------	------

AGGN - Nome	ICCD
--------------------	------

AGGF - Funzionario	
---------------------------	--

responsabile	--
AGG - AGGIORNAMENTO-REVISIONE	
AGGD - Data	2001
AGGN - Nome	ICCD
AGGF - Funzionario responsabile	--
AGG - AGGIORNAMENTO-REVISIONE	
AGGD - Data	2017
AGGN - Nome	Carraro, Filippo
AGGF - Funzionario responsabile	Pirazzini, Carla
AN - ANNOTAZIONI	
OSS - Osservazioni	materiale sporadico/recuperi effettuati nel tratto di fiume compreso nel territorio di Creola (località. non meglio determinate) dal Club Sommozzatori di Padova, dalla Associazione Metamauco Archeosub, dalla Società Archeologica Veneta, dal sig. Pezzato e dai sabbionari Tiso e Dal Maso/anni '70-'80