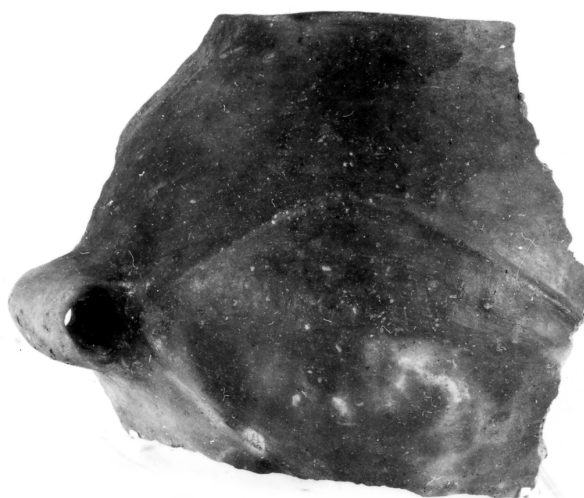


SCHEDA



CD - CODICI

TSK - Tipo Scheda	RA
LIR - Livello ricerca	P
NCT - CODICE UNIVOCO	
NCTR - Codice regione	05
NCTN - Numero catalogo generale	00224983
ESC - Ente schedatore	S32
ECP - Ente competente	S32

OG - OGGETTO

OGT - OGGETTO	
OGTD - Definizione	olla globulare cordonata
CLS - Categoria - classe e produzione	ceramica di impasto

LC - LOCALIZZAZIONE GEOGRAFICO-AMMINISTRATIVA

PVC - LOCALIZZAZIONE GEOGRAFICO-AMMINISTRATIVA ATTUALE

PVCS - Stato	ITALIA
PVCR - Regione	Veneto
PVCP - Provincia	PD
PVCC - Comune	Cervarese Santa Croce

LDC - COLLOCAZIONE SPECIFICA

LDCT - Tipologia	castello
LDCQ - Qualificazione	provinciale
LDCN - Denominazione attuale	Castello di San Martino della Vaneza
LDCM - Denominazione	

raccolta	Museo del fiume Bacchiglione
LDCS - Specifiche	sezione archeologica, salone al primo piano
UB - DATI PATRIMONIALI	
INV - INVENTARIO DI MUSEO O SOPRINTENDENZA	
INVN - Numero	37362
INVD - Data	1990
STI - STIMA	
RE - MODALITA' DI REPERIMENTO	
RES - Specifiche di reperimento	alveo del fiume Bacchiglione/a NE di località Creola, comune di Saccolongo (PD)
DT - CRONOLOGIA	
DTZ - CRONOLOGIA GENERICA	
DTZG - Fascia cronologica di riferimento	secc. XIII/ XII a.C.
DTM - Motivazione cronologia	bibliografia
ADT - Altre datazioni	età del Bronzo recente
AU - DEFINIZIONE CULTURALE	
ATB - AMBITO CULTURALE	
ATBD - Denominazione	ambito berico-euganeo
ATBM - Motivazione dell'attribuzione	bibliografia
MT - DATI TECNICI	
MTC - Materia e tecnica	impasto non depurato/ modellatura a mano
MIS - MISURE	
MISU - Unità	cm
MISA - Altezza	27
MISV - Varie	diametro dedotto 30.4
DA - DATI ANALITICI	
DES - DESCRIZIONE	
DESO - Indicazioni sull'oggetto	orlo svasato, bordo arrotondato; collo con accenno di gola; parete arcuata con grande ansa tubolare a nastro verticale impostata sul punto di massima espansione da cui hanno origine due cordoni plastici ad andamento arcuato
CO - CONSERVAZIONE	
STC - STATO DI CONSERVAZIONE	
STCC - Stato di conservazione	frammentario
RS - RESTAURI E ANALISI	
RST - RESTAURI	
RSTD - Data	1994
RSTE - Ente responsabile	SA PD
RSTN - Nome operatore	Ruga A./ Serafini M.
RSTR - Ente finanziatore	Provincia di Padova
TU - CONDIZIONE GIURIDICA E VINCOLI	

CDG - CONDIZIONE GIURIDICA**CDGG - Indicazione generica**

proprietà Stato

CDGS - Indicazione specifica

Ministero per i Beni Culturali e Ambientali

DO - FONTI E DOCUMENTI DI RIFERIMENTO**FTA - DOCUMENTAZIONE FOTOGRAFICA****FTAX - Genere**

documentazione allegata

FTAP - Tipo

fotografia b.n.

FTAN - Codice identificativo

SA PD 129225

BIB - BIBLIOGRAFIA**BIBX - Genere**

bibliografia specifica

BIBA - Autore

Padova Preromana

BIBD - Anno di edizione

1976

BIBH - Sigla per citazione

00001027

BIBN - V., pp., nn.

p.73 n.2

BIBI - V., tavv., figg.

t.4 f.2

BIB - BIBLIOGRAFIA**BIBX - Genere**

bibliografia di confronto

BIBA - Autore

Marchesan A.

BIBD - Anno di edizione

1985

BIBH - Sigla per citazione

00000876

BIBN - V., pp., nn.

p.88 n.50, p.91 n.58

BIBI - V., tavv., figg.

t.6 f.50, t.6 f.58

BIB - BIBLIOGRAFIA**BIBX - Genere**

bibliografia di confronto

BIBA - Autore

Capoferri B.

BIBD - Anno di edizione

1988

BIBH - Sigla per citazione

00000330

BIBN - V., pp., nn.

p.70 n.B 1

BIBI - V., tavv., figg.

t.XVII f.2

MST - MOSTRE**MSTT - Titolo**

Padova Preromana

MSTL - Luogo

Padova

MSTD - Data

1976

AD - ACCESSO AI DATI**ADS - SPECIFICHE DI ACCESSO AI DATI****ADSP - Profilo di accesso**

1

ADSM - Motivazione

scheda contenente dati liberamente accessibili

CM - COMPILAZIONE**CMP - COMPILAZIONE****CMPD - Data**

1995

CMPN - Nome

Panozzo N.

FUR - Funzionario responsabile	Bianchin Citton E.
AGG - AGGIORNAMENTO-REVISIONE	
AGGD - Data	2000
AGGN - Nome	ICCD
AGGF - Funzionario responsabile	--
AGG - AGGIORNAMENTO-REVISIONE	
AGGD - Data	2001
AGGN - Nome	ICCD
AGGF - Funzionario responsabile	--
AGG - AGGIORNAMENTO-REVISIONE	
AGGD - Data	2017
AGGN - Nome	Carraro, Filippo
AGGF - Funzionario responsabile	Pirazzini, Carla
AN - ANNOTAZIONI	
OSS - Osservazioni	materiale sporadico/recuperi della Società Archeologica Veneta ed immersioni sistematiche del Club Sommozzatori di Padova, dal 1974