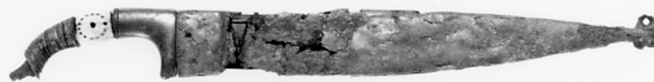


SCHEDA



CD - CODICI

TSK - Tipo Scheda RA

LIR - Livello ricerca P

NCT - CODICE UNIVOCO

NCTR - Codice regione 05

NCTN - Numero catalogo generale 00225134

ESC - Ente schedatore S32

ECP - Ente competente S32

OG - OGGETTO

OGT - OGGETTO

OGTD - Definizione coltellaccio con fodero

CLS - Categoria - classe e produzione armi da guerra e/o da caccia

LC - LOCALIZZAZIONE GEOGRAFICO-AMMINISTRATIVA

PVC - LOCALIZZAZIONE GEOGRAFICO-AMMINISTRATIVA ATTUALE

PVCS - Stato ITALIA

PVCR - Regione Veneto

PVCP - Provincia PD

PVCC - Comune Cervarese Santa Croce

LDC - COLLOCAZIONE SPECIFICA

LDCT - Tipologia castello

LDCQ - Qualificazione provinciale

LDCN - Denominazione attuale Castello di San Martino della Vaneza

LDCM - Denominazione raccolta	Museo del fiume Bacchiglione
LDCS - Specifiche	sezione archeologica, salone al primo piano
UB - DATI PATRIMONIALI	
INV - INVENTARIO DI MUSEO O SOPRINTENDENZA	
INVN - Numero	14025
INVD - Data	1971
STI - STIMA	
RE - MODALITA' DI REPERIMENTO	
RES - Specifiche di reperimento	alveo del fiume Bacchiglione/nel tratto di fiume fra Selvazzano Dentro (PD) e Saccolongo (PD)
DT - CRONOLOGIA	
DTZ - CRONOLOGIA GENERICA	
DTZG - Fascia cronologica di riferimento	sec. V a.C.
DTM - Motivazione cronologia	bibliografia
AU - DEFINIZIONE CULTURALE	
ATB - AMBITO CULTURALE	
ATBD - Denominazione	ambito veneto-alpino
ATBM - Motivazione dell'attribuzione	bibliografia
MT - DATI TECNICI	
MTC - Materia e tecnica	bronzo/ ferro/ legno/ osso
MIS - MISURE	
MISU - Unità	cm
MISN - Lunghezza	43.2
DA - DATI ANALITICI	
DES - DESCRIZIONE	
DESO - Indicazioni sull'oggetto	lama in ferro a profilo sinuoso con codolo a peduncolo per l'innesto dell'impugnatura in bronzo ornata da un elemento in osso di forma ovale decorato da chiodini in bronzo e da una serie di dischetti in bronzo alternati a dischetti di cuoio e/o resina vegetale; fodero in lamina di ferro e guaina in legno di acero; il fodero termina all'estremità con due occhielli; sulla faccia interna del fodero S ricavato il passante a ponticello per l'inserimento della cinghia di sospensione
CO - CONSERVAZIONE	
STC - STATO DI CONSERVAZIONE	
STCC - Stato di conservazione	ricomposto
RS - RESTAURI E ANALISI	
RST - RESTAURI	
RSTD - Data	1994
RSTE - Ente responsabile	SA PD
RSTN - Nome operatore	Ruga A./ Serafini M.
RSTR - Ente finanziatore	Provincia di Padova

TU - CONDIZIONE GIURIDICA E VINCOLI**CDG - CONDIZIONE GIURIDICA**

CDGG - Indicazione generica	proprietà Stato
CDGS - Indicazione specifica	Ministero per i Beni Culturali e Ambientali

DO - FONTI E DOCUMENTI DI RIFERIMENTO**FTA - DOCUMENTAZIONE FOTOGRAFICA**

FTAX - Genere	documentazione allegata
FTAP - Tipo	fotografia b.n.
FTAN - Codice identificativo	SA PD 129381

BIB - BIBLIOGRAFIA

BIBX - Genere	bibliografia di confronto
BIBA - Autore	Frey O.H.
BIBD - Anno di edizione	1969
BIBH - Sigla per citazione	00000612
BIBN - V., pp., nn.	pp.187-194
BIBI - V., tavv., figg.	t.31 f.19

BIB - BIBLIOGRAFIA

BIBX - Genere	bibliografia di confronto
BIBA - Autore	Perini R.
BIBD - Anno di edizione	1980
BIBH - Sigla per citazione	00001087
BIBI - V., tavv., figg.	t.4, t.5 f.5

AD - ACCESSO AI DATI**ADS - SPECIFICHE DI ACCESSO AI DATI**

ADSP - Profilo di accesso	1
ADSM - Motivazione	scheda contenente dati liberamente accessibili

CM - COMPILAZIONE**CMP - COMPILAZIONE**

CMPD - Data	1995
CMPN - Nome	Panozzo N.
FUR - Funzionario responsabile	Ruta Serafini A.

AGG - AGGIORNAMENTO-REVISIONE

AGGD - Data	2001
AGGN - Nome	ICCD
AGGF - Funzionario responsabile	--

AGG - AGGIORNAMENTO-REVISIONE

AGGD - Data	2017
AGGN - Nome	Carraro, Filippo
AGGF - Funzionario	Pirazzini, Carla

responsabile

AN - ANNOTAZIONI

OSS - Osservazioni

materiale sporadico/rinvenuto e consegnato dal sig.Candiani/1971