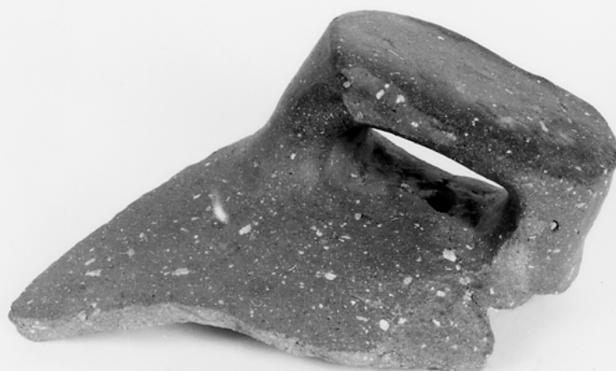


SCHEDA



CD - CODICI

TSK - Tipo Scheda	RA
LIR - Livello ricerca	P
NCT - CODICE UNIVOCO	
NCTR - Codice regione	05
NCTN - Numero catalogo generale	00225119
ESC - Ente schedatore	S32
ECP - Ente competente	S32

OG - OGGETTO

OGT - OGGETTO

OGTD - Definizione	coperchio con ansa
CLS - Categoria - classe e produzione	ceramica di impasto

LC - LOCALIZZAZIONE GEOGRAFICO-AMMINISTRATIVA

PVC - LOCALIZZAZIONE GEOGRAFICO-AMMINISTRATIVA ATTUALE

PVCS - Stato	ITALIA
PVCR - Regione	Veneto
PVCP - Provincia	PD
PVCC - Comune	Cervarese Santa Croce

LDC - COLLOCAZIONE SPECIFICA

LDCT - Tipologia	castello
LDCQ - Qualificazione	provinciale
LDCN - Denominazione attuale	Castello di San Martino della Vaneza

LDCM - Denominazione raccolta	Museo del fiume Bacchiglione
LDCS - Specifiche	sezione archeologica, salone al primo piano
UB - DATI PATRIMONIALI	
INV - INVENTARIO DI MUSEO O SOPRINTENDENZA	
INVN - Numero	71276
INVD - Data	1990
STI - STIMA	
RE - MODALITA' DI REPERIMENTO	
RES - Specifiche di reperimento	alveo del fiume Bacchiglione/tra Cervarese Santa Croce e Padova
DT - CRONOLOGIA	
DTZ - CRONOLOGIA GENERICA	
DTZG - Fascia cronologica di riferimento	secc. V/ II a.C.
DTZS - Frazione cronologica	fine
DTM - Motivazione cronologia	bibliografia
AU - DEFINIZIONE CULTURALE	
ATB - AMBITO CULTURALE	
ATBD - Denominazione	ambito veneto
ATBM - Motivazione dell'attribuzione	bibliografia
MT - DATI TECNICI	
MTC - Materia e tecnica	impasto non depurato/ a tornio
MIS - MISURE	
MISU - Unità	cm
MISA - Altezza	17
MISL - Larghezza	11
DA - DATI ANALITICI	
DES - DESCRIZIONE	
DESO - Indicazioni sull'oggetto	parete convessa; grossa ansa a nastro sommitale appiattita superiormente;foro per la fuoriuscita del vapore
CO - CONSERVAZIONE	
STC - STATO DI CONSERVAZIONE	
STCC - Stato di conservazione	frammentario
RS - RESTAURI E ANALISI	
RST - RESTAURI	
RSTD - Data	1994
RSTE - Ente responsabile	SA PD
RSTN - Nome operatore	Ruga A./ Serafini M.
RSTR - Ente finanziatore	Provincia di Padova
TU - CONDIZIONE GIURIDICA E VINCOLI	

CDG - CONDIZIONE GIURIDICA

CDGG - Indicazione generica	proprietà Stato
CDGS - Indicazione specifica	Ministero per i Beni Culturali e Ambientali

DO - FONTI E DOCUMENTI DI RIFERIMENTO**FTA - DOCUMENTAZIONE FOTOGRAFICA**

FTAX - Genere	documentazione allegata
FTAP - Tipo	fotografia b.n.
FTAN - Codice identificativo	SA PD 129366

BIB - BIBLIOGRAFIA

BIBX - Genere	bibliografia di confronto
BIBA - Autore	Padova Preromana
BIBD - Anno di edizione	1976
BIBH - Sigla per citazione	00001027
BIBN - V., pp., nn.	p.169 n.28
BIBI - V., tavv., figg.	t.26 f.23/28

BIB - BIBLIOGRAFIA

BIBX - Genere	bibliografia di confronto
BIBA - Autore	Lora S./ Ruta Serafini A.
BIBD - Anno di edizione	1992
BIBH - Sigla per citazione	00000822
BIBI - V., tavv., figg.	t.9 f.6

AD - ACCESSO AI DATI**ADS - SPECIFICHE DI ACCESSO AI DATI**

ADSP - Profilo di accesso	1
ADSM - Motivazione	scheda contenente dati liberamente accessibili

CM - COMPILAZIONE**CMP - COMPILAZIONE**

CMPD - Data	1995
CMPN - Nome	Panozzo N.
FUR - Funzionario responsabile	Ruta Serafini A.

AGG - AGGIORNAMENTO-REVISIONE

AGGD - Data	2001
AGGN - Nome	ICCD
AGGF - Funzionario responsabile	--

AGG - AGGIORNAMENTO-REVISIONE

AGGD - Data	2000
AGGN - Nome	ICCD
AGGF - Funzionario responsabile	--

AGG - AGGIORNAMENTO-REVISIONE

AGGD - Data	2017
AGGN - Nome	Carraro, Filippo
AGGF - Funzionario responsabile	Pirazzini, Carla
AN - ANNOTAZIONI	
OSS - Osservazioni	materiale sporadico/recuperi anni '70-'80