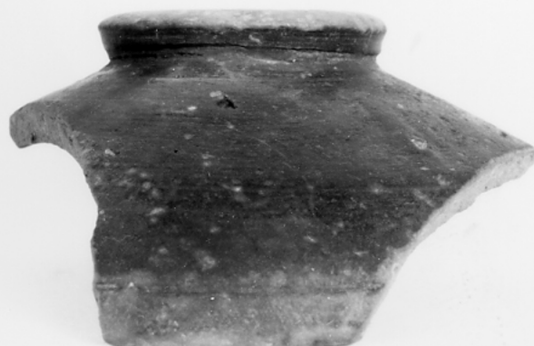


SCHEDA



CD - CODICI

TSK - Tipo Scheda RA

LIR - Livello ricerca P

NCT - CODICE UNIVOCO

NCTR - Codice regione 05

NCTN - Numero catalogo generale 00225115

ESC - Ente schedatore S32

ECP - Ente competente S32

OG - OGGETTO

OGT - OGGETTO

OGTD - Definizione coppa a calotta

CLS - Categoria - classe e produzione ceramica cinerognola

LC - LOCALIZZAZIONE GEOGRAFICO-AMMINISTRATIVA

PVC - LOCALIZZAZIONE GEOGRAFICO-AMMINISTRATIVA ATTUALE

PVCS - Stato ITALIA

PVCR - Regione Veneto

PVCP - Provincia PD

PVCC - Comune Cervarese Santa Croce

LDC - COLLOCAZIONE SPECIFICA

LDCT - Tipologia castello

LDCQ - Qualificazione provinciale

LDCN - Denominazione attuale Castello di San Martino della Vaneza

LDCM - Denominazione

raccolta	Museo del fiume Bacchiglione
LDCS - Specifiche	sezione archeologica, salone al primo piano
UB - DATI PATRIMONIALI	
INV - INVENTARIO DI MUSEO O SOPRINTENDENZA	
INVN - Numero	74829
INVD - Data	1978
STI - STIMA	
RE - MODALITA' DI REPERIMENTO	
RES - Specifiche di reperimento	alveo del fiume Bacchiglione/località Creola, comune di Saccolongo (PD)
DT - CRONOLOGIA	
DTZ - CRONOLOGIA GENERICA	
DTZG - Fascia cronologica di riferimento	secc. II/ I a.C.
DTZS - Frazione cronologica	fine
DTM - Motivazione cronologia	bibliografia
AU - DEFINIZIONE CULTURALE	
ATB - AMBITO CULTURALE	
ATBD - Denominazione	ambito veneto
ATBM - Motivazione dell'attribuzione	bibliografia
MT - DATI TECNICI	
MTC - Materia e tecnica	ceramica cinerognola/tornio
MIS - MISURE	
MISU - Unità	cm
MISA - Altezza	6.5
MISL - Larghezza	12.5
DA - DATI ANALITICI	
DES - DESCRIZIONE	
DESO - Indicazioni sull'oggetto	orlo rientrante, bordo arrotondato; solco sotto l'orlo; bacino a calotta; piede ad anello sagomato esternamente; sul fondo, all'interno, è incisa una solcatura
CO - CONSERVAZIONE	
STC - STATO DI CONSERVAZIONE	
STCC - Stato di conservazione	mutilo
RS - RESTAURI E ANALISI	
RST - RESTAURI	
RSTD - Data	1994
RSTE - Ente responsabile	SA PD
RSTN - Nome operatore	Ruga A./ Serafini M.
RSTR - Ente finanziatore	Provincia di Padova
TU - CONDIZIONE GIURIDICA E VINCOLI	

CDG - CONDIZIONE GIURIDICA**CDGG - Indicazione generica**

proprietà Stato

CDGS - Indicazione specifica

Ministero per i Beni Culturali e Ambientali

DO - FONTI E DOCUMENTI DI RIFERIMENTO**FTA - DOCUMENTAZIONE FOTOGRAFICA****FTAX - Genere**

documentazione allegata

FTAP - Tipo

fotografia b.n.

FTAN - Codice identificativo

SA PD 129362

BIB - BIBLIOGRAFIA**BIBX - Genere**

bibliografia di confronto

BIBA - Autore

Gamba M./ Ruta Serafini A.

BIBD - Anno di edizione

1984

BIBH - Sigla per citazione

00000635

BIBN - V., pp., nn.

p.27 n.69,71

BIBI - V., tavv., figg.

t.5 f.69,71

AD - ACCESSO AI DATI**ADS - SPECIFICHE DI ACCESSO AI DATI****ADSP - Profilo di accesso**

1

ADSM - Motivazione

scheda contenente dati liberamente accessibili

CM - COMPILAZIONE**CMP - COMPILAZIONE****CMPD - Data**

1995

CMPN - Nome

Panozzo N.

FUR - Funzionario responsabile

Ruta Serafini A.

AGG - AGGIORNAMENTO-REVISIONE**AGGD - Data**

2001

AGGN - Nome

ICCD

AGGF - Funzionario responsabile

--

AGG - AGGIORNAMENTO-REVISIONE**AGGD - Data**

2000

AGGN - Nome

ICCD

AGGF - Funzionario responsabile

--

AGG - AGGIORNAMENTO-REVISIONE**AGGD - Data**

2017

AGGN - Nome

Carraro, Filippo

AGGF - Funzionario responsabile

Pirazzini, Carla

AN - ANNOTAZIONI**OSS - Osservazioni**

materiale sporadico/recuperi anni 1977-78

