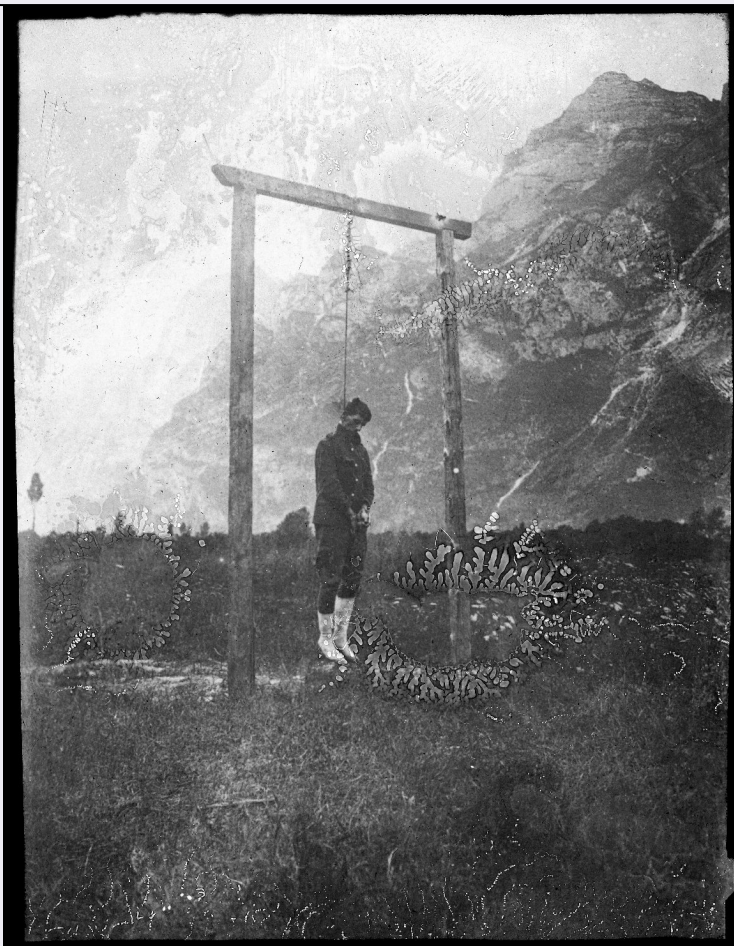


SCHEDA



CD - CODICI

TSK - Tipo Scheda	F
LIR - Livello ricerca	C
NCT - CODICE UNIVOCO	
NCTR - Codice regione	09
NCTN - Numero catalogo generale	01138411
ESC - Ente schedatore	S121
ECP - Ente competente	S121

OG - OGGETTO

OGT - OGGETTO

OGTD - Definizione dell'oggetto	positivo
OGTB - Natura biblioteconomica dell'oggetto	c

QNT - QUANTITA'

QNTN - Numero oggetti /elementi	01
---------------------------------	----

SG - SOGGETTO

SGT - SOGGETTO

SGTI - Identificazione	Soldato impiccato
------------------------	-------------------

SGTD - Indicazioni sul soggetto	Soldato impiccato sul fronte alpino.
SGL - TITOLO	
SGLA - Titolo attribuito	Impiccato
SGLS - Specifiche del titolo	attribuito dal compilatore
LC - LOCALIZZAZIONE GEOGRAFICO-AMMINISTRATIVA	
PVC - LOCALIZZAZIONE GEOGRAFICO-AMMINISTRATIVA ATTUALE	
PVCS - Stato	ITALIA
PVCR - Regione	Toscana
PVCP - Provincia	PI
PVCC - Comune	San Giuliano Terme
PVL - Altra località	Campo
LDC - COLLOCAZIONE SPECIFICA	
LDCT - Tipologia	casa
LDCQ - Tipologia	privata
LDCN - Denominazione attuale	casa privata Avv. Claudio Bolelli
UB - UBICAZIONE E DATI PATRIMONIALI	
UBF - UBICAZIONE FOTO	
DT - CRONOLOGIA	
DTZ - CRONOLOGIA GENERICA	
DTZG - Secolo	XX
DTS - CRONOLOGIA SPECIFICA	
DTSI - Da	1915
DTSF - A	1918
DTM - MOTIVAZIONE CRONOLOGIA	
DTMM - Motivazione	data
AU - DEFINIZIONE CULTURALE	
AUF - AUTORE DELLA FOTOGRAFIA	
AUFN - Nome scelto (persona singola)	Anonimo
AUFA - Dati anagrafici /estremi cronologici	notizie 1915 - 1918
MT - DATI TECNICI	
MTX - Indicazione di colore	BN
MTC - Materia e tecnica	gelatina bromuro d'argento/ vetro
MIS - MISURE	
MISO - Tipo misure	vetro
MISU - Unità di misura	mm
MISA - Altezza	100
MISL - Larghezza	70
MIST - Validità	ca
CO - CONSERVAZIONE	

STC - STATO DI CONSERVAZIONE**STCC - Stato di conservazione**

discreto

DA - DATI ANALITICI**NSC - Notizie storico-critiche**

Il gruppo di circa quattrocento lastre fotografiche, tra cui quella in oggetto, appartenne al capitano medico Dott. Guido Zeppini che le utilizzò al termine della Grande Guerra per fare delle conferenze informative al fine di raccogliere fondi sia per gli orfani di guerra che per la realizzazione di monumenti commemorativi.

TU - CONDIZIONE GIURIDICA E VINCOLI**CDG - CONDIZIONE GIURIDICA****CDGG - Indicazione generica**

proprietà privata

DO - FONTI E DOCUMENTI DI RIFERIMENTO**FTA - DOCUMENTAZIONE FOTOGRAFICA****FTAX - Genere**

documentazione allegata

FTAP - Tipo

fotografia digitale (file)

FTAA - Autore

Calvani E.

FTAD - Data

2012

FTAN - Codice identificativo

Guido Zeppini 1 262

BIB - BIBLIOGRAFIA**BIBX - Genere**

bibliografia di confronto

BIBA - Autore

AA.VV.

BIBD - Anno di edizione

2012 (?)

BIBH - Sigla per citazione

BON_02

AD - ACCESSO AI DATI**ADS - SPECIFICHE DI ACCESSO AI DATI****ADSP - Profilo di accesso**

2

ADSM - Motivazione

scheda di bene di proprietà privata

CM - COMPILAZIONE**CMP - COMPILAZIONE****CMPD - Data**

2017

CMPN - Nome

Curreli A. M.

FUR - Funzionario responsabile

Russo S.

FUR - Funzionario responsabile

Brancaccio L.