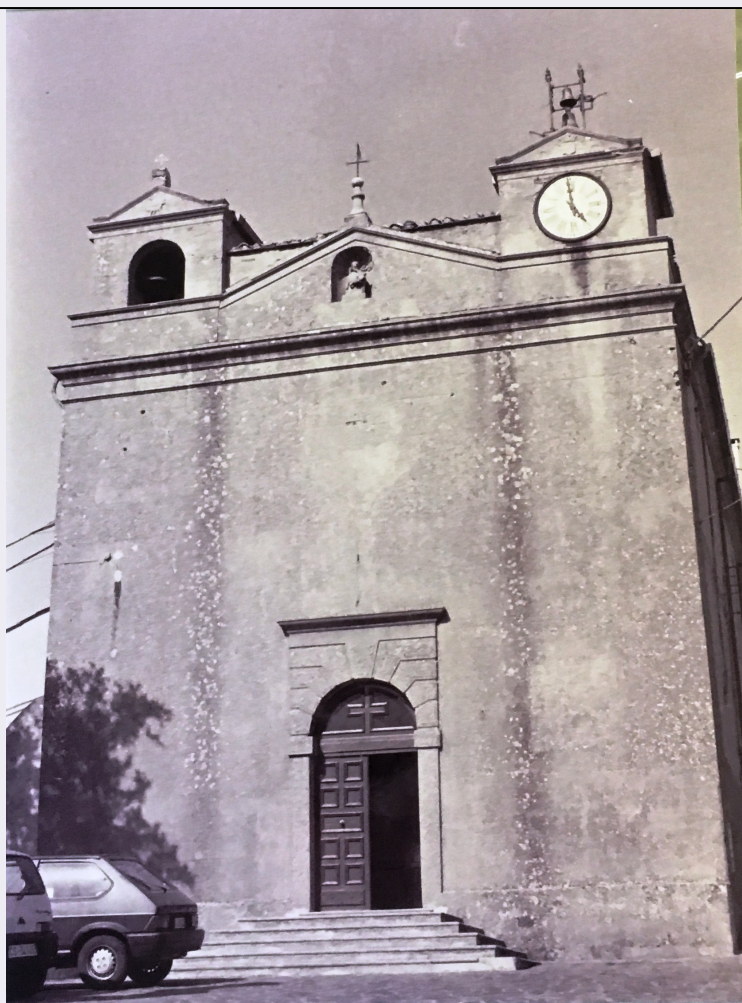


SCHEDA



CD - CODICI

TSK - Tipo scheda	A
LIR - Livello ricerca	I
NCT - CODICE UNIVOCO	
NCTR - Codice regione	18
NCTN - Numero catalogo generale	00157785
ESC - Ente schedatore	S178
ECP - Ente competente	S178

OG - OGGETTO

OGT - OGGETTO

OGTD - Definizione tipologica	chiesa
OGTQ - Qualificazione	parrocchiale
OGTN - Denominazione	Congrega di San Giuseppe (ex)

LC - LOCALIZZAZIONE GEOGRAFICO-AMMINISTRATIVA

PVC - LOCALIZZAZIONE GEOGRAFICO-AMMINISTRATIVA

PVCS - Stato	ITALIA
PVCR - Regione	Calabria
PVCP - Provincia	CS

PVCC - Comune	Cervicati
PVCL - Località	CERVICATI
PVCI - Indirizzo	Piazza Luigi Guzolini
CST - CENTRO STORICO	
CSTD - Denominazione	Cervicati
CSTA	capoluogo municipale
ZUR - ZONA URBANA	
ZURN - Numero	0
ZURD - Denominazione	zona centrale
SET - SETTORE	
SETT - Tipo	SU
CS - LOCALIZZAZIONE CATASTALE	
CTL - Tipo di localizzazione	NR (recupero pregresso)
CTS - LOCALIZZAZIONE CATASTALE	
CTSC - Comune	Cervicati
CTSF - Foglio/Data	12/1953
CTSN - Particelle	B
GA - GEOREFERENZIAZIONE TRAMITE AREA	
GAI - Identificativo area	2
GAL - Tipo di localizzazione	localizzazione fisica
GAD - DESCRIZIONE DEL POLIGONO	
GADP - PUNTO DEL POLIGONO	
GADPX - Coordinata X	16.128028305
GADPY - Coordinata Y	39.542695703
GADP - PUNTO DEL POLIGONO	
GADPX - Coordinata X	16.128055127
GADPY - Coordinata Y	39.542591097
GADP - PUNTO DEL POLIGONO	
GADPX - Coordinata X	16.128245564
GADPY - Coordinata Y	39.542620601
GADP - PUNTO DEL POLIGONO	
GADPX - Coordinata X	16.128208013
GADPY - Coordinata Y	39.542733254
GADP - PUNTO DEL POLIGONO	
GADPX - Coordinata X	16.128028305
GADPY - Coordinata Y	39.542695703
GAM - Metodo di georeferenziazione	perimetrazione esatta
GAT - Tecnica di georeferenziazione	rilievo da cartografia senza sopralluogo
GAP - Proiezione e Sistema di riferimento	WGS84
GAB - BASE DI RIFERIMENTO	

GABB - Descrizione sintetica	ICCD1004366_OI.ORTOI
GABT - Data	16-9-2017
GABO - Note	(3853335) -ORTOFOTO 2006- (http://wms.pcn.minambiente.it/ogc?map=/ms_ogc/WMS_v1.3/raster/ortofoto_colore_06.map) -OI.ORTOIMMAGINICOLORE.2006

AU - DEFINIZIONE CULTURALE

ATB - AMBITO CULTURALE

ATBR - Riferimento all'intervento	NR (recupero pregresso)
ATBD - Denominazione	maestranze locali
ATBM - Fonte dell'attribuzione	NR (recupero pregresso)

RE - NOTIZIE STORICHE

REN - NOTIZIA

REN R - Riferimento	NR (recupero pregresso)
REN F - Fonte	NR (recupero pregresso)

REL - CRONOLOGIA, ESTREMO REMOTO

RELS - Secolo	XVIII
----------------------	-------

REV - CRONOLOGIA, ESTREMO RECENTE

REVS - Secolo	XVIII
----------------------	-------

PN - PIANTA

PNT - PIANTA

PNTS - Schema	ad aula
PNTF - Forma	rettangolare

SV - STRUTTURE VERTICALI

SVC - TECNICA COSTRUTTIVA

SVCM - Materiali	pietre e laterizi
-------------------------	-------------------

SO - STRUTTURE DI ORIZZONTAMENTO

SOF - TIPO

SOF G - Genere	soffitto
-----------------------	----------

CP - COPERTURE

CPM - MANTO DI COPERTURA

CPMM - Materiali	laterizio
-------------------------	-----------

US - UTILIZZAZIONI

USA - USO ATTUALE

USAD - Uso	chiesa
-------------------	--------

USO - USO STORICO

USOD - Uso	congrega
-------------------	----------

TU - CONDIZIONE GIURIDICA E VINCOLI

CDG - CONDIZIONE GIURIDICA

CDGG - Indicazione generica	proprietà Ente religioso cattolico
------------------------------------	------------------------------------

STU - STRUMENTI URBANISTICI

STUT - Strumenti in vigore P.d.F.

DO - FONTI E DOCUMENTI DI RIFERIMENTO

FTA - DOCUMENTAZIONE FOTOGRAFICA

FTAX - Genere documentazione allegata

FTAP - Tipo positivo b/n

FTAD - Data 1993

FTAN - Codice identificativo S1784428

FTA - DOCUMENTAZIONE FOTOGRAFICA

FTAX - Genere documentazione allegata

FTAP - Tipo positivo b/n

FTAD - Data 1993

FTAN - Codice identificativo S17884429

DRA - DOCUMENTAZIONE GRAFICA

DRAX - Genere documentazione allegata

DRAT - Tipo disegno tecnico

DRAN - Codice identificativo S178000157785_D_01

FNT - FONTI E DOCUMENTI

FNTP - Tipo scheda di catalogo

FNTD - Data 0000

FNTN - Nome archivio Archivio SBAPCS

FNTS - Posizione NR (recupero pregresso)

FNTI - Codice identificativo S178000157785

AD - ACCESSO AI DATI

ADS - SPECIFICHE DI ACCESSO AI DATI

ADSP - Profilo di accesso 1

ADSM - Motivazione scheda contenente dati liberamente accessibili

CM - COMPILAZIONE

CMP - COMPILAZIONE

CMPD - Data 1993

CMPN - Nome Scalzo, A.

CMPN - Nome Rimoli, F. (fotografo)

FUR - Funzionario responsabile Iannace, R.

RVM - TRASCRIZIONE PER INFORMATIZZAZIONE

RVMD - Data 2017

RVMN - Nome Salatino, Antonella