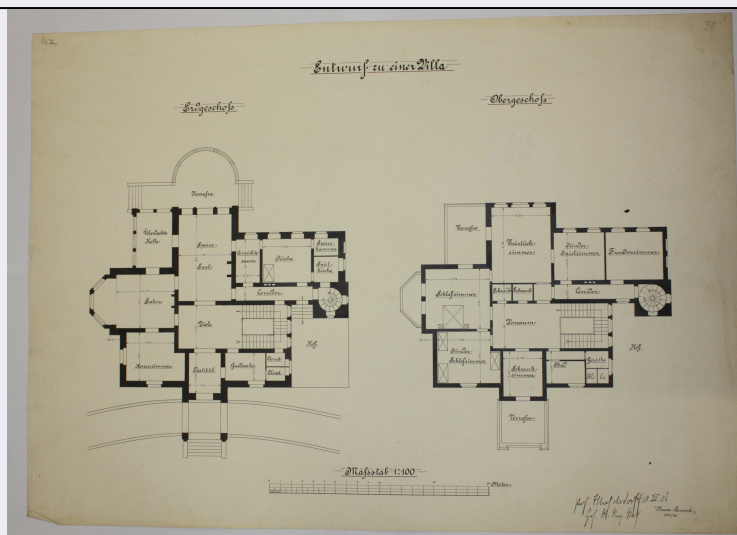


SCHEDA



CD - CODICI

TSK - Tipo Scheda D

LIR - Livello ricerca P

NCT - CODICE UNIVOCO

NCTR - Codice regione 06

NCTN - Numero catalogo generale 00175823

ESC - Ente schedatore S239

ECP - Ente competente S239

RV - RELAZIONI

RVE - STRUTTURA COMPLESSA

RVEL - Livello 1

RVER - Codice bene radice 0600175823

OG - OGGETTO

OGT - OGGETTO

OGTD - Definizione disegno architettonico

LC - LOCALIZZAZIONE GEOGRAFICO-AMMINISTRATIVA

PVC - LOCALIZZAZIONE GEOGRAFICO-AMMINISTRATIVA ATTUALE

PVCS - Stato ITALIA

PVCR - Regione Friuli-Venezia Giulia

PVCP - Provincia TS

PVCC - Comune Trieste

LDC - COLLOCAZIONE SPECIFICA

LDCT - Tipologia palazzo

LDCQ - Qualificazione statale

LDCN - Denominazione attuale Palazzo Economo

LDCU - Indirizzo Piazza della Libertà 7

LDCS - Specifiche Fondo Bruno Sloceovich/ Cartella 2/ Camicia 3

DT - CRONOLOGIA**DTZ - CRONOLOGIA GENERICA**

DTZG - Secolo	XX
DTZS - Frazione di secolo	primo quarto

DTS - CRONOLOGIA SPECIFICA

DTSI - Da	1905
DTSF - A	1906
DTM - Motivazione cronologia	documentazione
DTM - Motivazione cronologia	nota manoscritta

AU - DEFINIZIONE CULTURALE**AUT - AUTORE**

AUTM - Motivazione dell'attribuzione	documentazione
AUTM - Motivazione dell'attribuzione	firma
AUTN - Nome scelto	Bruno Slocovich
AUTA - Dati anagrafici	1883 - 1974
AUTH - Sigla per citazione	A0000188

MT - DATI TECNICI

MTC - Materia e tecnica	carta bianca/ inchiostro di china
--------------------------------	-----------------------------------

MIS - MISURE

MISU - Unità	mm
MISA - Altezza	466
MISL - Larghezza	650

CO - CONSERVAZIONE**STC - STATO DI CONSERVAZIONE**

STCC - Stato di conservazione	buono
--------------------------------------	-------

DA - DATI ANALITICI**DES - DESCRIZIONE**

DESO - Indicazioni sull'oggetto	Piante del pian terreno e del primo piano in scala 1:100 con rappresentazione della scala. Gli ambienti contengono l'indicazione manoscritta in lingua tedesca della destinazione d'uso.
DESI - Codifica Iconclass	soggetto non rilevabile
DESS - Indicazioni sul soggetto	soggetto non rilevabile

TU - CONDIZIONE GIURIDICA E VINCOLI**ACQ - ACQUISIZIONE**

ACQT - Tipo acquisizione	donazione
ACQN - Nome	Giovanna e Pietro Slocovich
ACQD - Data acquisizione	2013
ACQL - Luogo acquisizione	Trieste

CDG - CONDIZIONE GIURIDICA

CDGG - Indicazione	
---------------------------	--

generica	proprietà Stato
CDGS - Indicazione specifica	Polo museale del Friuli Venezia Giulia
DO - FONTI E DOCUMENTI DI RIFERIMENTO	
FTA - DOCUMENTAZIONE FOTOGRAFICA	
FTAX - Genere	documentazione allegata
FTAP - Tipo	fotografia digitale (file)
FTAA - Autore	Dorigo, Martina
FTAD - Data	2017
FTAN - Codice identificativo	S239ABSC2c300001
FTAF - Formato	jpg
BIB - BIBLIOGRAFIA	
BIBX - Genere	bibliografia specifica
BIBA - Autore	Davide Spagnoletto
BIBD - Anno di edizione	2017
BIBH - Sigla per citazione	B0000028
BIB - BIBLIOGRAFIA	
BIBX - Genere	bibliografia di confronto
BIBA - Autore	Deborah Pustišek
BIBD - Anno di edizione	2013
BIBH - Sigla per citazione	B0000027
BIB - BIBLIOGRAFIA	
BIBX - Genere	bibliografia di confronto
BIBA - Autore	Daina Glavoi
BIBD - Anno di edizione	2007
BIBH - Sigla per citazione	B0000026
BIB - BIBLIOGRAFIA	
BIBX - Genere	bibliografia di confronto
BIBA - Autore	Nicoletta Brunori
BIBD - Anno di edizione	2004
BIBH - Sigla per citazione	B0000056
AD - ACCESSO AI DATI	
ADS - SPECIFICHE DI ACCESSO AI DATI	
ADSP - Profilo di accesso	1
ADSM - Motivazione	scheda contenente dati liberamente accessibili
CM - COMPILAZIONE	
CMP - COMPILAZIONE	
CMPD - Data	2017
CMPN - Nome	Dorigo, Martina
FUR - Funzionario responsabile	Crosera, Claudia
AN - ANNOTAZIONI	
	Il gruppo di tre disegni (0600175823 - 0/3) comprende due piante, una

OSS - Osservazioni

sezione longitudinale e un prospetto di una villa a due piani. Le tavole riportano la firma e la data di esecuzione, 1904 -1905. I disegni conservano anche l'indicazione della data e la firma di controllo da parte del docente Raschdorff. Si tratta infatti di un gruppo di disegni realizzati durante il periodo di formazione presso il Politecnico di Berlino come testimoniato anche dalla presenza del marchio a secco del politecnico tedesco. I disegni riportano inoltre le indicazioni del soggetto e le relative scale di riferimento. Sono realizzati in china nera e acquarello. Il disegno e la rappresentazione di edifici architettonici faceva parte del percorso didattico degli architetti presso i politecnici. Lo studio delle diverse parti di un edificio e dei differenti stili architettonici era infatti uno strumento imprescindibile del loro percorso formativo.