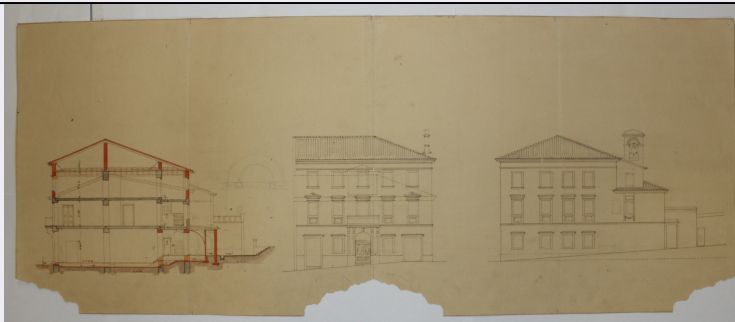


SCHEDA



CD - CODICI

TSK - Tipo Scheda	D
LIR - Livello ricerca	P
NCT - CODICE UNIVOCO	
NCTR - Codice regione	06
NCTN - Numero catalogo generale	00175844
ESC - Ente schedatore	S239
ECP - Ente competente	S239

RV - RELAZIONI

RVE - STRUTTURA COMPLESSA

RVEL - Livello	5
RVER - Codice bene radice	0600175844

OG - OGGETTO

OGT - OGGETTO

OGTD - Definizione	disegno architettonico
--------------------	------------------------

LC - LOCALIZZAZIONE GEOGRAFICO-AMMINISTRATIVA

PVC - LOCALIZZAZIONE GEOGRAFICO-AMMINISTRATIVA ATTUALE

PVCS - Stato	ITALIA
PVCR - Regione	Friuli-Venezia Giulia
PVCP - Provincia	TS
PVCC - Comune	Trieste

LDC - COLLOCAZIONE SPECIFICA

LDCT - Tipologia	palazzo
LDCQ - Qualificazione	statale
LDCN - Denominazione attuale	Palazzo Economo
LDCU - Indirizzo	Piazza della Libertà 7
LDCS - Specifiche	Fondo Bruno Slocovich/ Cartella 2/ Camicia 6

DT - CRONOLOGIA

DTZ - CRONOLOGIA GENERICA

DTZG - Secolo	XX
DTZS - Frazione di secolo	primo quarto

DTS - CRONOLOGIA SPECIFICA

DTSI - Da	1920
DTSF - A	1924
DTM - Motivazione cronologia	documentazione
AU - DEFINIZIONE CULTURALE	
AUT - AUTORE	
AUTM - Motivazione dell'attribuzione	documentazione
AUTM - Motivazione dell'attribuzione	firma
AUTN - Nome scelto	Bruno Slocovich
AUTA - Dati anagrafici	1883 - 1974
AUTH - Sigla per citazione	A0000188
MT - DATI TECNICI	
MTC - Materia e tecnica	carta eliografica/ acquerellatura
MTC - Materia e tecnica	carta eliografica/ inchiostro di china
MTC - Materia e tecnica	carta eliografica/ lapis
MIS - MISURE	
MISU - Unità	mm
MISA - Altezza	338
MISL - Larghezza	839
CO - CONSERVAZIONE	
STC - STATO DI CONSERVAZIONE	
STCC - Stato di conservazione	discreto
STCS - Indicazioni specifiche	Il disegno presenta lacune in corrispondenza del margine inferiore.
DA - DATI ANALITICI	
DES - DESCRIZIONE	
DESO - Indicazioni sull'oggetto	Prospetto e sezioni. In colore rosso e giallo sono indicate le parti oggetto della ristrutturazione.
DESI - Codifica Iconclass	soggetto non rilevabile
DESS - Indicazioni sul soggetto	soggetto non rilevabile
TU - CONDIZIONE GIURIDICA E VINCOLI	
ACQ - ACQUISIZIONE	
ACQT - Tipo acquisizione	donazione
ACQN - Nome	Giovanna e Pietro Slocovich
ACQD - Data acquisizione	2013
ACQL - Luogo acquisizione	Trieste
CDG - CONDIZIONE GIURIDICA	
CDGG - Indicazione generica	proprietà Stato
CDGS - Indicazione specifica	Polo museale del Friuli Venezia Giulia

DO - FONTI E DOCUMENTI DI RIFERIMENTO**FTA - DOCUMENTAZIONE FOTOGRAFICA**

FTAX - Genere	documentazione allegata
FTAP - Tipo	fotografia digitale (file)
FTAA - Autore	Dorigo, Martina
FTAD - Data	2017
FTAN - Codice identificativo	S239ABSC2c600005
FTAF - Formato	jpg

BIB - BIBLIOGRAFIA

BIBX - Genere	bibliografia specifica
BIBA - Autore	Davide Spagnoletto
BIBD - Anno di edizione	2017
BIBH - Sigla per citazione	B0000028

BIB - BIBLIOGRAFIA

BIBX - Genere	bibliografia di confronto
BIBA - Autore	Deborah Pustišek
BIBD - Anno di edizione	2013
BIBH - Sigla per citazione	B0000027

BIB - BIBLIOGRAFIA

BIBX - Genere	bibliografia di confronto
BIBA - Autore	Daina Glavoi
BIBD - Anno di edizione	2007
BIBH - Sigla per citazione	B0000026

BIB - BIBLIOGRAFIA

BIBX - Genere	bibliografia di confronto
BIBA - Autore	Federica Rovello
BIBD - Anno di edizione	2005
BIBH - Sigla per citazione	B0000029

BIB - BIBLIOGRAFIA

BIBX - Genere	bibliografia di confronto
BIBA - Autore	Nicoletta Brunori
BIBD - Anno di edizione	2004
BIBH - Sigla per citazione	B0000056

AD - ACCESSO AI DATI**ADS - SPECIFICHE DI ACCESSO AI DATI**

ADSP - Profilo di accesso	1
ADSM - Motivazione	scheda contenente dati liberamente accessibili

CM - COMPILAZIONE**CMP - COMPILAZIONE**

CMPD - Data	2017
CMPN - Nome	Dorigo, Martina
FUR - Funzionario responsabile	Crosera, Claudia

AN - ANNOTAZIONI

OSS - Osservazioni

Il gruppo di disegni (0600175844 - 0/20) comprende piante, sezioni e dettagli relativi al progetto di risistemazione dell'Oratorio dei Padri Missionari Spagnoli a Trieste. I fogli sono sia relativi alla sistemazione degli spazi e degli ambienti sia dedicati a particolari decorativi come sculture sacre e lampadari, riprodotti sempre con grande cura e precisione. Dopo il termine del primo conflitto mondiale, Slocovich ritorna nella sua città natale, Fiume, e si trasferisce nel 1920 a Trieste dove si dedica principalmente a studi minerari e geologici. I disegni possono essere riferiti al periodo triestino (1920-1924).