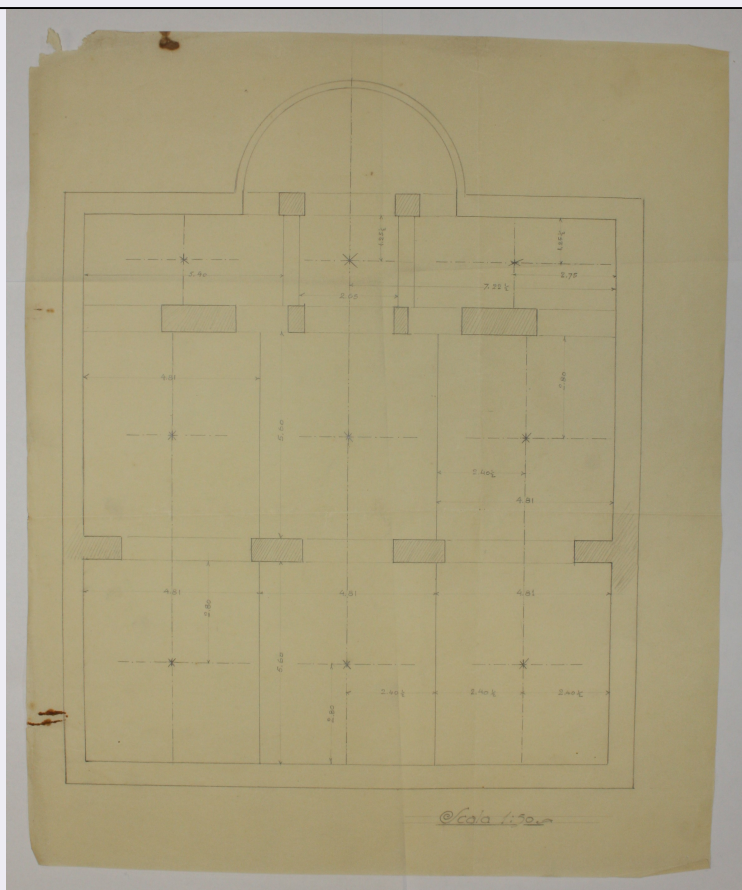


SCHEDA



CD - CODICI

| | |
|---------------------------------|----------|
| TSK - Tipo Scheda | D |
| LIR - Livello ricerca | P |
| NCT - CODICE UNIVOCO | |
| NCTR - Codice regione | 06 |
| NCTN - Numero catalogo generale | 00175844 |
| ESC - Ente schedatore | S239 |
| ECP - Ente competente | S239 |

RV - RELAZIONI

RVE - STRUTTURA COMPLESSA

| | |
|---------------------------|------------|
| RVEL - Livello | 6 |
| RVER - Codice bene radice | 0600175844 |

OG - OGGETTO

OGT - OGGETTO

| | |
|--------------------|------------------------|
| OGTD - Definizione | disegno architettonico |
|--------------------|------------------------|

LC - LOCALIZZAZIONE GEOGRAFICO-AMMINISTRATIVA

PVC - LOCALIZZAZIONE GEOGRAFICO-AMMINISTRATIVA ATTUALE

| | |
|------------------|-----------------------|
| PVCS - Stato | ITALIA |
| PVCR - Regione | Friuli-Venezia Giulia |
| PVCP - Provincia | TS |
| PVCC - Comune | Trieste |

LDC - COLLOCAZIONE SPECIFICA

| | |
|-------------------------------------|----------------------------------------------|
| LDCT - Tipologia | palazzo |
| LDCQ - Qualificazione | statale |
| LDCN - Denominazione attuale | Palazzo Economo |
| LDCU - Indirizzo | Piazza della Libertà 7 |
| LDCS - Specifiche | Fondo Bruno Slocovich/ Cartella 2/ Camicia 6 |

DT - CRONOLOGIA**DTZ - CRONOLOGIA GENERICA**

| | |
|----------------------------------|--------------|
| DTZG - Secolo | XX |
| DTZS - Frazione di secolo | primo quarto |

DTS - CRONOLOGIA SPECIFICA

| | |
|-------------------------------------|----------------|
| DTSI - Da | 1920 |
| DTSF - A | 1924 |
| DTM - Motivazione cronologia | documentazione |

AU - DEFINIZIONE CULTURALE**AUT - AUTORE**

| | |
|---------------------------------------------|-----------------|
| AUTM - Motivazione dell'attribuzione | documentazione |
| AUTM - Motivazione dell'attribuzione | firma |
| AUTN - Nome scelto | Bruno Slocovich |
| AUTA - Dati anagrafici | 1883 - 1974 |
| AUTH - Sigla per citazione | A0000188 |

MT - DATI TECNICI

| | |
|--------------------------------|--------------------------|
| MTC - Materia e tecnica | carta da spolvero/ lapis |
|--------------------------------|--------------------------|

MIS - MISURE

| | |
|-------------------------|-----|
| MISU - Unità | mm |
| MISA - Altezza | 461 |
| MISL - Larghezza | 382 |

CO - CONSERVAZIONE**STC - STATO DI CONSERVAZIONE**

| | |
|--------------------------------------|----------|
| STCC - Stato di conservazione | discreto |
|--------------------------------------|----------|

DA - DATI ANALITICI**DES - DESCRIZIONE**

| | |
|----------------------------------------|------------------------------|
| DESO - Indicazioni sull'oggetto | Pianta quotata in scala 1:50 |
| DESI - Codifica Iconclass | soggetto non rilevabile |
| DESS - Indicazioni sul soggetto | soggetto non rilevabile |

TU - CONDIZIONE GIURIDICA E VINCOLI**ACQ - ACQUISIZIONE**

| | |
|---------------------------------|-----------|
| ACQT - Tipo acquisizione | donazione |
|---------------------------------|-----------|

| | |
|----------------------------------------------|----------------------------------------|
| ACQN - Nome | Giovanna e Pietro Slocovich |
| ACQD - Data acquisizione | 2013 |
| ACQL - Luogo acquisizione | Trieste |
| CDG - CONDIZIONE GIURIDICA | |
| CDGG - Indicazione generica | proprietà Stato |
| CDGS - Indicazione specifica | Polo museale del Friuli Venezia Giulia |
| DO - FONTI E DOCUMENTI DI RIFERIMENTO | |
| FTA - DOCUMENTAZIONE FOTOGRAFICA | |
| FTAX - Genere | documentazione allegata |
| FTAP - Tipo | fotografia digitale (file) |
| FTAA - Autore | Dorigo, Martina |
| FTAD - Data | 2017 |
| FTAN - Codice identificativo | S239ABSC2c600006 |
| FTAF - Formato | jpg |
| BIB - BIBLIOGRAFIA | |
| BIBX - Genere | bibliografia specifica |
| BIBA - Autore | Davide Spagnoletto |
| BIBD - Anno di edizione | 2017 |
| BIBH - Sigla per citazione | B0000028 |
| BIB - BIBLIOGRAFIA | |
| BIBX - Genere | bibliografia di confronto |
| BIBA - Autore | Deborah Pustišek |
| BIBD - Anno di edizione | 2013 |
| BIBH - Sigla per citazione | B0000027 |
| BIB - BIBLIOGRAFIA | |
| BIBX - Genere | bibliografia di confronto |
| BIBA - Autore | Daina Glavoi |
| BIBD - Anno di edizione | 2007 |
| BIBH - Sigla per citazione | B0000026 |
| BIB - BIBLIOGRAFIA | |
| BIBX - Genere | bibliografia di confronto |
| BIBA - Autore | Federica Rovello |
| BIBD - Anno di edizione | 2005 |
| BIBH - Sigla per citazione | B0000029 |
| BIB - BIBLIOGRAFIA | |
| BIBX - Genere | bibliografia di confronto |
| BIBA - Autore | Nicoletta Brunori |
| BIBD - Anno di edizione | 2004 |
| BIBH - Sigla per citazione | B0000056 |
| AD - ACCESSO AI DATI | |
| ADS - SPECIFICHE DI ACCESSO AI DATI | |

| | |
|---------------------------------------|-------------------------------------------------------------------------------------------------------------------------------------------------------------------------------------------------------------------------------------------------------------------------------------------------------------------------------------------------------------------------------------------------------------------------------------------------------------------------------------------------------------------------------------------------------------------------------------------------------------------------------------------------------|
| ADSP - Profilo di accesso | 1 |
| ADSM - Motivazione | scheda contenente dati liberamente accessibili |
| CM - COMPILAZIONE | |
| CMP - COMPILAZIONE | |
| CMPD - Data | 2017 |
| CMPN - Nome | Dorigo, Martina |
| FUR - Funzionario responsabile | Crosera, Claudia |
| AN - ANNOTAZIONI | |
| OSS - Osservazioni | <p>Il gruppo di disegni (0600175844 - 0/20) comprende piante, sezioni e dettagli relativi al progetto di risistemazione dell'Oratorio dei Padri Missionari Spagnoli a Trieste. I fogli sono sia relativi alla sistemazione degli spazi e degli ambienti sia dedicati a particolari decorativi come sculture sacre e lampadari, riprodotti sempre con grande cura e precisione. Dopo il termine del primo conflitto mondiale, Slocovich ritorna nella sua città natale, Fiume, e si trasferisce nel 1920 a Trieste dove si dedica principalmente a studi minerari e geologici. I disegni possono essere riferiti al periodo triestino (1920-1924).</p> |