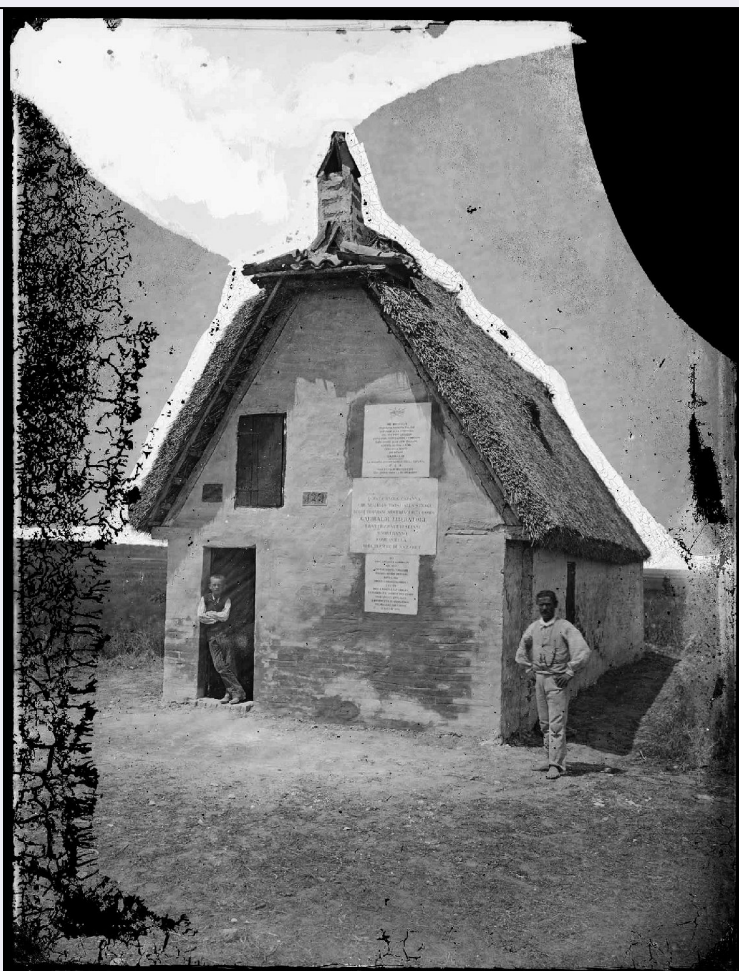


SCHEDA



CD - CODICI

TSK - Tipo scheda	F
LIR - Livello catalogazione	C
NCT - CODICE UNIVOCO	
NCTR - Codice Regione	08
NCTN - Numero catalogo generale	00649217
ESC - Ente schedatore	S262
ECP - Ente competente per tutela	S262

OG - BENE CULTURALE

AMB - Ambito di tutela MiBACT	storico artistico
CTG - Categoria	DOCUMENTAZIONE DEL PATRIMONIO ARCHITETTONICO
OGT - DEFINIZIONE BENE	
OGTD - Definizione	negativo
QNT - QUANTITA'	
QNTN - Quantità degli esemplari	1
OGC - TRATTAMENTO CATALOGRAFICO	
OGCT - Trattamento	

catalografico	bene semplice
OGM - Modalità di individuazione	appartenenza ad una collezione o raccolta pubblica
OGR - Disponibilità del bene	bene disponibile

RV - RELAZIONI

RSE - RELAZIONI CON ALTRI BENI

RSER - Tipo relazione	è contenuto in
RSES - Specifiche tipo relazione	correlazione di posizione
RSET - Tipo scheda	A
RSED - Definizione del bene	monastero, benedettino
RSEC - Identificativo univoco della scheda	0800161770

RSE - RELAZIONI CON ALTRI BENI

RSER - Tipo relazione	è in relazione con
RSES - Specifiche tipo relazione	correlazione iconografica
RSET - Tipo scheda	F
RSED - Definizione del bene	negativo
RSEC - Identificativo univoco della scheda	0800649216
REZ - Note	altra ripresa dello stesso soggetto

LC - LOCALIZZAZIONE GEOGRAFICO - AMMINISTRATIVA

PVC - LOCALIZZAZIONE

PVCS - Stato	ITALIA
PVCR - Regione	Emilia-Romagna
PVCP - Provincia	RA
PVCC - Comune	Ravenna

LDC - COLLOCAZIONE SPECIFICA

LDCT - Tipologia	monastero
LDCQ - Qualificazione	benedettino
LDCN - Denominazione attuale	Basilica ed ex Monastero benedettino di San Vitale
LDCF - Uso	ufficio
LDCU - Indirizzo	Via San Vitale, 17
LDCM - Denominazione raccolta	Soprintendenza Archeologia, Belle Arti e Paesaggio per le province di Ravenna, Forlì-Cesena e Rimini
LDCS - Specifiche	Archivio fotografico, parete sinistra, armadio

LA - ALTRE LOCALIZZAZIONI GEOGRAFICO - AMMINISTRATIVE

TLC - Tipo di localizzazione	luogo di provenienza/collocazione precedente
PRV - LOCALIZZAZIONE	
PRVS - Stato	ITALIA
PRVR - Regione	Emilia-Romagna
PRVP - Provincia	RA

PRVC - Comune	Ravenna
PRC - COLLOCAZIONE SPECIFICA	
PRCT - Tipologia contenitore fisico	ospizio
PRCN - Denominazione contenitore fisico	Opera di Santa Teresa
PRCF - Uso contenitore fisico	casa di assistenza e cura
PRCU - Indicazioni viabilistiche	Via Santa Teresa, 8
PRCM - Denominazione contenitore giuridico	Ospizio Cronici Abbandonati Santa Teresa del Bambino Gesù
PRD - DATI CRONOLOGICI	
PRDI - Riferimento cronologico/data inizio	1932 post
PRDU - Data fine	1979
UB - DATI PATRIMONIALI/INVENTARI/STIME/COLLEZIONI	
UBF - UBICAZIONE BENE	
UBFP - Fondo	Fondo Santa Teresa
UBFC - Collocazione	3-K-34
INV - ALTRI INVENTARI	
INVN - Codice inventario	14355
INVD - Riferimento cronologico	1983/12
AU - DEFINIZIONE CULTURALE	
AUT - AUTORE/RESPONSABILITA'	
AUTJ - Ente schedatore	S261
AUTH - Codice identificativo	FACA559
AUTN - Nome scelto di persona o ente	Ricci, Luigi
AUTP - Tipo intestazione	P
AUTA - Indicazioni cronologiche	1823-1896
AUTR - Ruolo	fotografo principale
AUTM - Motivazione/fonte	bibliografia
AUTM - Motivazione/fonte	documentazione
AUTZ - Note	Novara 2016; note sull'acquisizione
SG - SOGGETTO	
SGT - SOGGETTO	
SGTI - Identificazione	Emilia-Romagna - Ravenna - Porto Corsini - Capanno di Garibaldi
SGTI - Identificazione	Architettura rurale - Costruzioni Rurali - Capanni <Capanno del Pontaccio>
SGTI - Identificazione	Risorgimento italiano <Garibaldi, Giuseppe>
SGTI - Identificazione	Pinete <Pialassa Baiona>

SGTD - Indicazioni sul soggetto	Ravenna - Porto Corsini - Via Baiona - Capanno di Garibaldi - Veduta animata
SGL - TITOLO	
SGLA - Titolo attribuito	Ravenna - Porto Corsini - Capanno di Garibaldi
SGLS - Specifiche titolo	del catalogatore
SGL - TITOLO	
SGLL - Titolo parallelo	Cabane où dans le 1849 Garibaldi évita les milices de l'Autriche
SGLS - Specifiche titolo	Catalogo Ricci 1882
DT - CRONOLOGIA	
DTZ - CRONOLOGIA GENERICA	
DTZG - Fascia cronologica /periodo	XIX
DTS - CRONOLOGIA SPECIFICA	
DTSI - Da	1882/07/02
DTSV - Validità	post
DTSF - A	1882/11/03
DTSL - Validità	ante
DTM - Motivazione/fonte	bibliografia
DTM - Motivazione/fonte	analisi storica
DTT - Note	ripresa successiva all'apposizione della lapide il 2 luglio 1882 ma precedente all'incendio del novembre dello stesso anno; il soggetto è presente nel catalogo Ricci 1882
LR - LUOGO E DATA DELLA RIPRESA	
LRC - LOCALIZZAZIONE	
LRCS - Stato	ITALIA
LRCR - Regione	Emilia-Romagna
LRCP - Provincia	RA
LRCC - Comune	Ravenna
LRD - Data della ripresa	1882
MT - DATI TECNICI	
MTX - Indicazione di colore	BN
MTC - MATERIA E TECNICA	
MTCM - Materia	vetro
MTCT - Tecnica	collodio
MIS - MISURE	
MISZ - Tipo di misura	altezzaxlunghezza
MISU - Unità di misura	mm
MISM - Valore	420x320
MTS - Specifiche tecniche	mascheratura con carta rosa, scontorno del capanno con tempera rossa e nera
CO - CONSERVAZIONE E INTERVENTI	
STC - STATO DI CONSERVAZIONE	
STCC - Stato di conservazione	cattivo

STCS - Specifiche	rotture, lacune, abrasioni, reticolazione, polverizzazione dell'emulsione, graffi, depositi superficiali
STCN - Note	rotta, la parte mancante non è stata estratta dal pergamino
STD - Modalità di conservazione	La lastra è collocata orizzontalmente entro pergamino, senza scatola: si consiglia rimozione del pergamino, housing con materiali idonei alla conservazione, collocazione in scatola telata orizzontale con separatori in cartone tra una lastra e l'altra.
STP - Proposte di interventi	pulitura, restauro, consolidamento, condizionamento

DA - DATI ANALITICI

ISE - ISCRIZIONI/EMBLEMI/MARCHI/STEMMI/TIMBRI

ISEP - Posizione	sul pergamino che contiene la lastra: recto
ISED - Definizione	iscrizione
ISEC - Classe di appartenenza	didascalica
ISET - Tipo di scrittura/di caratteri	corsivo alto-basso
ISET - Tipo di scrittura/di caratteri	capitale
ISEM - Materia e tecnica	a penna
ISEI - Trascrizione	RA/Capanno di Garibaldi

ISE - ISCRIZIONI/EMBLEMI/MARCHI/STEMMI/TIMBRI

ISEP - Posizione	sul pergamino che contiene la lastra: recto
ISED - Definizione	iscrizione
ISEC - Classe di appartenenza	inventariale
ISET - Tipo di scrittura/di caratteri	numeri arabi
ISEM - Materia e tecnica	a inchiostro
ISEI - Trascrizione	3-K-34 (anche su etichetta a pennarello)

Luigi Ricci (1823-1896) opera nella seconda metà dell'ottocento, in un contesto storico molto ricco di stimoli, quando in epoca post unitaria comincia a farsi strada l'idea di censimento del patrimonio artistico e della sua tutela. Il capanno in cui si rifugiò Giuseppe Garibaldi nel 1849 durante la ritirata seguita alla caduta della Repubblica Romana si trova nella pineta ravennate, nei pressi della Pialassa Baiona a Porto Corsini. Il valore simbolico di questa immagine si lega al Risorgimento in Romagna e all'importanza di individuare alcuni luoghi della memoria che potessero sopravvivere ai fatti e restare emblemi della recente storia d'Italia. Luigi Ricci inserisce questo soggetto a partire dal 1882, nella sezione "Tavole diverse", col numero identificativo 505 e la didascalia "Capanno in cui nel 1849 Garibaldi evitò le milizie austriache". Il grande formato della lastra è individuato dall'asterisco: si tratta di quel formato "extraplaacca", pubblicizzato solo a partire dal 1877 in testa al catalogo, e destinato agli edifici più prestigiosi (monumenti sonvi ancora ritratti in extraplaacca e costano lire 2 per tavola), con un costo maggiore rispetto al formato standard. Il fatto che il Capanno Garibaldi appartenga a questi soggetti di particolare rilievo conferma la richiesta e la circolarità dell'immagine. Non è la struttura architettonica (un capanno in muratura con un tetto fortemente inclinato e grosso spessore, costruito con canna valliva) il

NSC - Notizie storico-critiche

fulcro d'interesse, bensì il valore simbolico del luogo. Già nel 1867 la società dell'Unione Democratica lo acquista allo scopo di conservarlo come memoria storica. Allo scioglimento della società, nel 1874, alcuni soci ed altri patrioti romagnoli fondano la Società conservatrice del Capanno Garibaldi che il 21 ottobre approva il suo primo statuto. Ricci esegue più riprese del Capanno ma ne inserisce solo una in catalogo e la mancanza di riferimenti numerici sulle lastre impedisce di definire con esattezza quale sia la prescelta. L'arco cronologico di produzione è molto ristretto e deriva dall'analisi delle lapidi apposte sulla facciata dell'edificio: il 2 luglio 1882 la Società Conservatrice della Capanna aggiunse una lapide commemorativa, alle due già presenti in facciata, a trenta giorni dalla morte di Garibaldi. Il 30 settembre 1883 l'Associazione Reduci delle Patrie Battaglie pose una quarta lapide, non visibile nell'immagine in esame. La presenza in catalogo nel 1882 riduce a quell'anno, da luglio ai primi di novembre, quando un incendio lo distrusse parzialmente, la realizzazione della ripresa della capanno. Probabilmente Ricci produce altre immagini oltre alle due presenti nel fondo Santa Teresa (si veda NCTN 0800649216), come dimostra una terza fotografia pubblicata in Vittonatto 2005, analoga ed assimilabile alle altre e in cui si evidenzia la presenza degli stessi personaggi in posa accanto al Capanno. Potrebbe trattarsi di uno dei custodi che si sono avvicendati nella cura dell'edificio (Felice Martinelli, Luigi Venturi) e disposti ad abitarci con la propria famiglia (il ragazzino potrebbe esserne un figlio). La lastra appartiene al fondo convenzionalmente denominato "Fondo Santa Teresa" poiché proveniente dall'omonimo Ospizio ravennate. Costituito da una parte di negativi su lastra di vetro provenienti dallo studio fotografico di Luigi Ricci, è stato acquisito nel 1979 dall'allora Soprintendente Gino Pavan su indicazione del cardinale Ersilio Tonini.

TU - CONDIZIONE GIURIDICA E PROVVEDIMENTI DI TUTELA**CDG - CONDIZIONE GIURIDICA**

CDGG - Indicazione generica	proprietà Stato
CDGS - Indicazione specifica	Ministero dei beni e delle attività culturali e del turismo - SABAP RA
CDGI - Indirizzo	Via S. Vitale, 17 - Ravenna
BPT - Provvedimenti di tutela - sintesi	no

DO - DOCUMENTAZIONE**FTA - DOCUMENTAZIONE FOTOGRAFICA**

FTAN - Codice identificativo	SABAPRAAFS3-K-34
FTAX - Genere	documentazione allegata
FTAP - Tipo	fotografia digitale (file)
FTAF - Formato	jpg
FTAA - Autore	Bernabini, Paolo
FTAC - Collocazione	SABAP RA - Archivio fotografico
FTAK - Nome file originale	SABAPRAAFS3-K-34.jpg

BIB - BIBLIOGRAFIA

BIBR - Abbreviazione	Novara 2016
BIBJ - Ente schedatore	S262
BIBH - Codice identificativo	00000387

BIBX - Genere	bibliografia specifica
BIBF - Tipo	contributo in periodico
BIBM - Riferimento bibliografico completo	Novara Paola, Alle origini della fotografia ravennate: Luigi Ricci, in Confini. Arte, letteratura, storia e cultura della Romagna antica e contemporanea, n. 53, 2016, pp. 29-34
BIB - BIBLIOGRAFIA	
BIBR - Abbreviazione	Mari 2012
BIBJ - Ente schedatore	S262
BIBH - Codice identificativo	00000428
BIBX - Genere	bibliografia specifica
BIBF - Tipo	libro
BIBM - Riferimento bibliografico completo	Mari Maurizio (a cura di), Quelli che andavano al Capanno Garibaldi: 1882-2012, Ravenna, Società conservatrice Capanno Garibaldi, Cooperativa Pensiero e azione, 2012
BIB - BIBLIOGRAFIA	
BIBR - Abbreviazione	Novara 2006
BIBJ - Ente schedatore	S261
BIBH - Codice identificativo	FACB697
BIBX - Genere	bibliografia specifica
BIBF - Tipo	monografia
BIBM - Riferimento bibliografico completo	Novara Paola, L'attività di Luigi Ricci attraverso i cataloghi del suo laboratorio, Ravenna, Fernandel scientifica, 2006.
BIB - BIBLIOGRAFIA	
BIBR - Abbreviazione	Novara Aft 2006
BIBJ - Ente schedatore	S261
BIBH - Codice identificativo	FACB698
BIBX - Genere	bibliografia specifica
BIBF - Tipo	estratto da periodico
BIBM - Riferimento bibliografico completo	Novara Paola, Per una storia della fotografia a Ravenna: gli anni '50-'70 dell'Ottocento, in semestrale dell'archivio fotografico toscano, giugno 2006, Prato, Comune di Prato, 2006, pp. 48-58.
BIB - BIBLIOGRAFIA	
BIBR - Abbreviazione	Vittonatto 2005
BIBJ - Ente schedatore	S262
BIBH - Codice identificativo	00000424
BIBX - Genere	bibliografia specifica
BIBF - Tipo	monografia
BIBM - Riferimento bibliografico completo	Vittonatto Giorgia, Il capanno di Garibaldi. Culto del Risorgimento, memoria locale e cultura politica a Ravenna, Ravenna, Longo, 2005, fig. 17, pag. 100
BIB - BIBLIOGRAFIA	
BIBR - Abbreviazione	Montanari 1982
BIBJ - Ente schedatore	S262
BIBH - Codice identificativo	00000427
BIBX - Genere	bibliografia specifica

BIBF - Tipo	libro
BIBM - Riferimento bibliografico completo	Montanari Luigi, Garibaldi a Ravenna nel 1849, Ravenna, Società conservatrice del Capanno Garibaldi, 1982
AD - ACCESSO AI DATI	
ADS - SPECIFICHE DI ACCESSO AI DATI	
ADSP - Profilo di accesso	1
ADSM - Motivazione	scheda contenente dati liberamente accessibili
CM - CERTIFICAZIONE E GESTIONE DEI DATI	
CMP - REDAZIONE E VERIFICA SCIENTIFICA	
CMPD - Anno di redazione	2017
CMPN - Responsabile ricerca e redazione	Frisoni, Cinzia
RSR - Referente verifica scientifica	Giudici, Corinna
FUR - Funzionario responsabile	Musmeci, Marco
FUR - Funzionario responsabile	Cristoferi, Elena