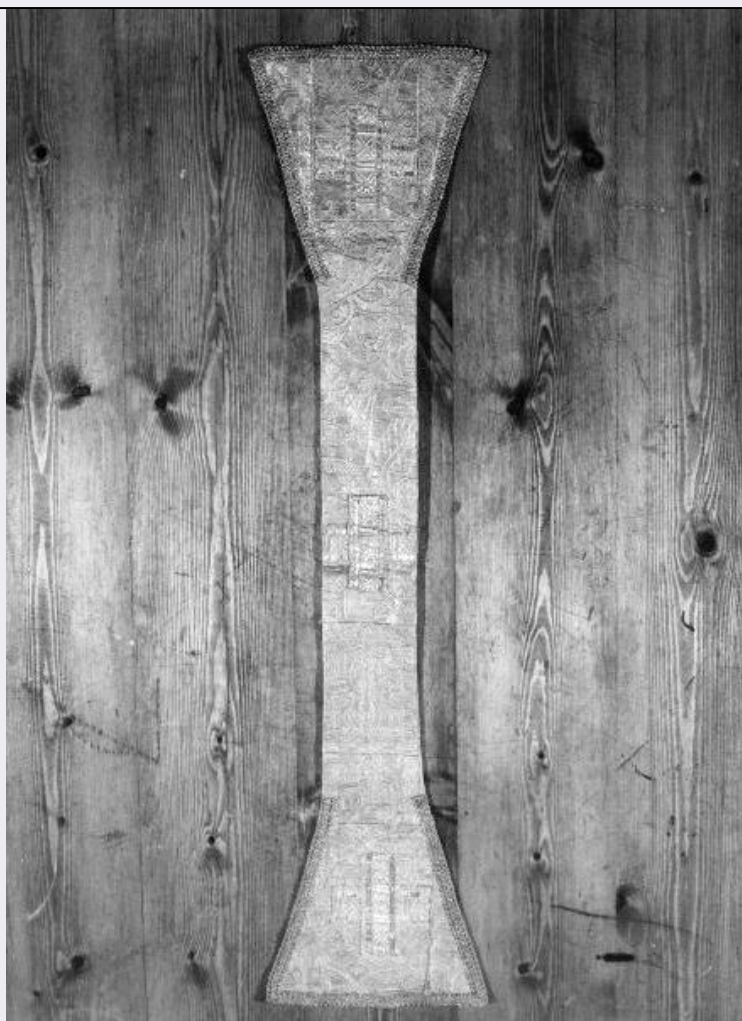


SCHEDA



CD - CODICI

TSK - Tipo di scheda	RA
LIR - Livello di ricerca	P
NCT - CODICE UNIVOCO	
NCTR - Codice regione	11
NCTN - Numero catalogo generale	00015437
ESC - Ente schedatore	R11
ECP - Ente competente	S02

LC - LOCALIZZAZIONE

PVC - LOCALIZZAZIONE GEOGRAFICO-AMMINISTRATIVA

PVCP - Provincia	AN
PVCC - Comune	Osimo
PVCL - Località	Osimo

LDC - COLLOCAZIONE SPECIFICA

LDCT - Tipologia	palazzo
LDCQ - Qualificazione	comunale
LDCN - Denominazione attuale	Palazzo Municipale
LDCU - Indirizzo	p.zza del Comune, 1

LDCM - Denominazione raccolta	Antiquarium e Lapidarium Comunale
LDCS - Specifiche	atrio, parete destra
UB - UBICAZIONE	
INV - INVENTARIO DI MUSEO O SOPRINTENDENZA	
INVN - Numero	28
INVD - Data	1976
LA - ALTRE LOCALIZZAZIONI	
TCL - Tipo di Localizzazione	provenienza
PRV - LOCALIZZAZIONE GEOGRAFICO-AMMINISTRATIVA	
PRVP - Provincia	AN
PRVC - Comune	Osimo
PRL - Altra località	Osimo
RP - REPERIMENTO	
LGI - COORDINATE I.G.M. O ALTRO	
LGII - Istituto	I.G.M.
LGIT - Denominazione tavoletta	Osimo
LGIN - Numero foglio	118
LGIQ - Sigla quadrante	III NO
OG - OGGETTO	
OGT - OGGETTO	
OGTD - Definizione	base onoraria
CLS - Classe e produzione	monumenti onorari
DT - CRONOLOGIA	
DTZ - CRONOLOGIA GENERICA	
DTZG - Secolo	sec. II d.C.
DTZS - Frazione di secolo	metà
DTS - CRONOLOGIA SPECIFICA	
DTSI - Da	140 d.C.
DTSV - Validità	post
DTSF - A	160 d.C.
DTSL - Validità	ante
DTM - Motivazione cronologia	dati epigrafici
AU - DEFINIZIONE CULTURALE	
ATB - AMBITO CULTURALE	
ATBD - Denominazione	età imperiale
ATBM - Motivazione dell'attribuzione	iscrizione
MT - DATI TECNICI	
MTC - Materia e tecnica	marmo bianco/ a incisione
MIS - MISURE	
MISU - Unità	mm

MISA - Altezza	1040
MISV - Varie	larghezza: 640-790; profondità: 600-745
CO - CONSERVAZIONE	
STC - STATO DI CONSERVAZIONE	
STCC - Stato di conservazione	mutilo
STCS - Indicazioni specifiche	rotta in basso a sinistra; priva dello zoccolo (quello attuale è restituzione in gesso)
DA - DATI ANALITICI	
DES - DESCRIZIONE	
DESO - Indicazioni sull'oggetto	Base onoraria ornata di un alto coronamento arricchito di modanature. L'epigrafe è dentro specchiatura delimitata da cornice sagomata. Identiche specchiature ornano le facce laterali; il retro è sgrossato. H. lettere: 3.5/ 3/ 3.2/ 2.6/ 2.5/ 2.5/ 2.5/ 2.6/ 2.5/ 2.6/ 2.6/ 2.7/ 2.5/ 5.3.
ISR - ISCRIZIONI	
ISRC - Classe di appartenenza	onoraria
ISRL - Lingua	latino
ISRS - Tecnica di scrittura	a incisione
ISRT - Tipo di caratteri	lettere capitali
ISRP - Posizione	distribuita su specchio epigrafico, entro cornice
ISRI - Trascrizione	Q(into) PLOTIO MAXIMO,/ COL(lina), TREBELLIO PELI/ DIANO, EQUO P(ublico), / TRIB(un) LEG(ionis) II TRAIAN(ae) FORT(is), / TRIB(un) COH(ortis) XXXII VOLUNT(ariorum), / TRIB(un) LEG(ionis) VI VICTRICIS / PROC(uratori) AUG(usti) PRO MAGISTERO / XX HEREDITATIUM, / PRAEF(ecto) VEHICULOR(um), Q(uin)Q(uennali), P(atrono) C(olonie) ET SUO PONT(ifici), COLLEG(ium) CENT(onariorum) AUXIMAT(ium) / OB EXIMIUM IN MUNI / CIPES SUOS AMOREM. / L(oco) D(ato) D(ecreto) D(ecurionum).
NSC - Notizie storico-critiche	Il personaggio ricoprì i tre comandi militari verso la fine del regno di Traiano sulla frontiera danubiana e renana; dopodiché sotto Adriano ebbe accesso al posto di aiutante del procuratore della 'XX hereditatium' e al posto centenario di direttore del servizio postale. Segono nell'epigrafe gli onori municipali. Una identica base fu posta in Osimo allo stesso dal collegio dei fabbri. (CIL, IX, 5835).
TU - CONDIZIONE GIURIDICA E VINCOLI	
CDG - CONDIZIONE GIURIDICA	
CDGG - Indicazione generica	proprietà Ente locale
CDGS - Indicazione specifica	Comune di Osimo
DO - FONTI E DOCUMENTI DI RIFERIMENTO	
FTA - FOTOGRAFIE	
FTAX - Genere	documentazione allegata
FTAP - Tipo	fotografia b.n.
FTAN - Codice identificativo	SA AN 34641
BIB - BIBLIOGRAFIA	

BIBX - Genere	bibliografia specifica
BIBA - Autore	Gentili G. V.
BIBD - Anno di edizione	1990
BIBN - V., pp., nn.	p. 158
BIBH - Sigla per citazione	00000038
CM - COMPILAZIONE	
CMP - COMPILAZIONE	
CMPD - Data	1976
CM PN - Nome compilatore	Paci G.
FUR - Funzionario responsabile	Spadea G.
RVM - TRASCRIZIONE PER MEMORIZZAZIONE	
RVMD - Data registrazione	2001
RVMN - Nome revisore	Traviglia A.
AGG - AGGIORNAMENTO	
AGGD - Data	2001
AGGN - Nome revisore	Traviglia A.
ISP - ISPEZIONI	
ISPD - Data	2001
ISPN - Funzionario responsabile	Baldelli G.