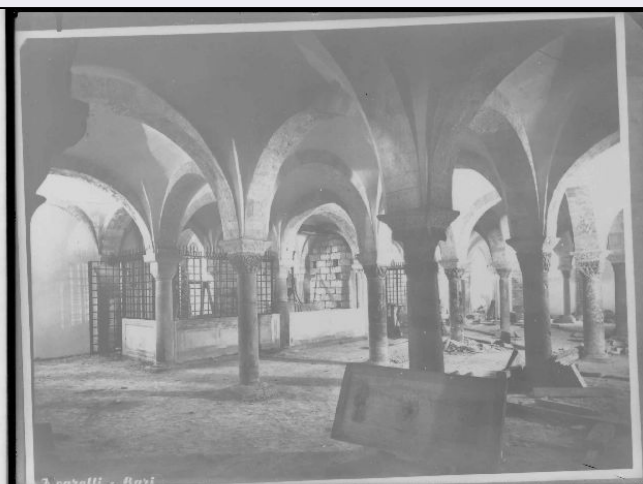


# SCHEDA



## CD - CODICI

TSK - Tipo di scheda RA

LIR - Livello di ricerca P

### NCT - CODICE UNIVOCO

NCTR - Codice regione 11

NCTN - Numero catalogo generale 00009995

ESC - Ente schedatore R11

ECP - Ente competente S02

## LC - LOCALIZZAZIONE

### PVC - LOCALIZZAZIONE GEOGRAFICO-AMMINISTRATIVA

PVCP - Provincia AP

PVCC - Comune Ripatransone

### LDC - COLLOCAZIONE SPECIFICA

LDCT - Tipologia palazzo

LDCQ - Qualificazione comunale

LDCN - Denominazione attuale Palazzo Comunale

LDCU - Indirizzo Piazza XX settembre, 12

LDCM - Denominazione raccolta Museo Civico Archeologico "Cesare Cellini"

LDCS - Specifiche st. 4, vetr. 19 (deposito)

## UB - UBICAZIONE

### INV - INVENTARIO DI MUSEO O SOPRINTENDENZA

INVN - Numero 87

## LA - ALTRE LOCALIZZAZIONI

TCL - Tipo di Localizzazione provenienza

### PRV - LOCALIZZAZIONE GEOGRAFICO-AMMINISTRATIVA

PRVP - Provincia AP

PRVC - Comune Ripatransone

PRVL - Località	contrada Capo di Termine
RP - REPERIMENTO	
LGI - COORDINATE I.G.M. O ALTRO	
LGIT - Denominazione tavoletta	Ripatransone
LGIN - Numero foglio	133
LGIQ - Sigla quadrante	I N.O.
DSC - DATI DI SCAVO	
DSCD - Data di scavo	1884
OG - OGGETTO	
OGT - OGGETTO	
OGTD - Definizione	coppa su piede miniaturizzata
CLS - Classe e produzione	ceramica d'impasto
DT - CRONOLOGIA	
DTZ - CRONOLOGIA GENERICA	
DTZG - Secolo	sec. VI a.C.
DTM - Motivazione cronologia	analisi stilistica
DT - CRONOLOGIA	
DTZ - CRONOLOGIA GENERICA	
DTZG - Secolo	sec. VI a.C.
DTM - Motivazione cronologia	analisi stilistica
AU - DEFINIZIONE CULTURALE	
ATB - AMBITO CULTURALE	
ATBM - Motivazione dell'attribuzione	analisi stilistica
MT - DATI TECNICI	
MTC - Materia e tecnica	argilla
MIS - MISURE	
MISU - Unità	mm
MISA - Altezza	37
MISV - Varie	diametro bocca: 52; diametro base: 37
CO - CONSERVAZIONE	
STC - STATO DI CONSERVAZIONE	
STCC - Stato di conservazione	integro
DA - DATI ANALITICI	
DES - DESCRIZIONE	
DESO - Indicazioni sull'oggetto	Corpo tronco-conico; orlo piatto; basso piede tronco-conico cavo.
TU - CONDIZIONE GIURIDICA E VINCOLI	
CDG - CONDIZIONE GIURIDICA	
CDGG - Indicazione generica	proprietà Ente locale
CDGS - Indicazione	

specifica	Comune di Ripatransone
<b>DO - FONTI E DOCUMENTI DI RIFERIMENTO</b>	
<b>FTA - FOTOGRAFIE</b>	
<b>FTAX - Genere</b>	documentazione allegata
<b>FTAP - Tipo</b>	fotografia b.n.
<b>FTAN - Codice identificativo</b>	SA AN 31171
<b>BIB - BIBLIOGRAFIA</b>	
<b>BIBX - Genere</b>	bibliografia specifica
<b>BIBA - Autore</b>	Percossi Serenelli E.
<b>BIBD - Anno di edizione</b>	1989
<b>BIBH - Sigla per citazione</b>	00000168
<b>CM - COMPILAZIONE</b>	
<b>CMP - COMPILAZIONE</b>	
<b>CMPD - Data</b>	1975
<b>CM PN - Nome compilatore</b>	Percossi Serenelli E.
<b>FUR - Funzionario responsabile</b>	Quiri P.
<b>RVM - TRASCRIZIONE PER MEMORIZZAZIONE</b>	
<b>RVMD - Data registrazione</b>	2000
<b>RVMN - Nome revisore</b>	Traviglia A.
<b>AGG - AGGIORNAMENTO</b>	
<b>AGGD - Data</b>	2000
<b>AGGN - Nome revisore</b>	Traviglia A.
<b>ISP - ISPEZIONI</b>	
<b>ISPD - Data</b>	2000
<b>ISPN - Funzionario responsabile</b>	Baldelli G.