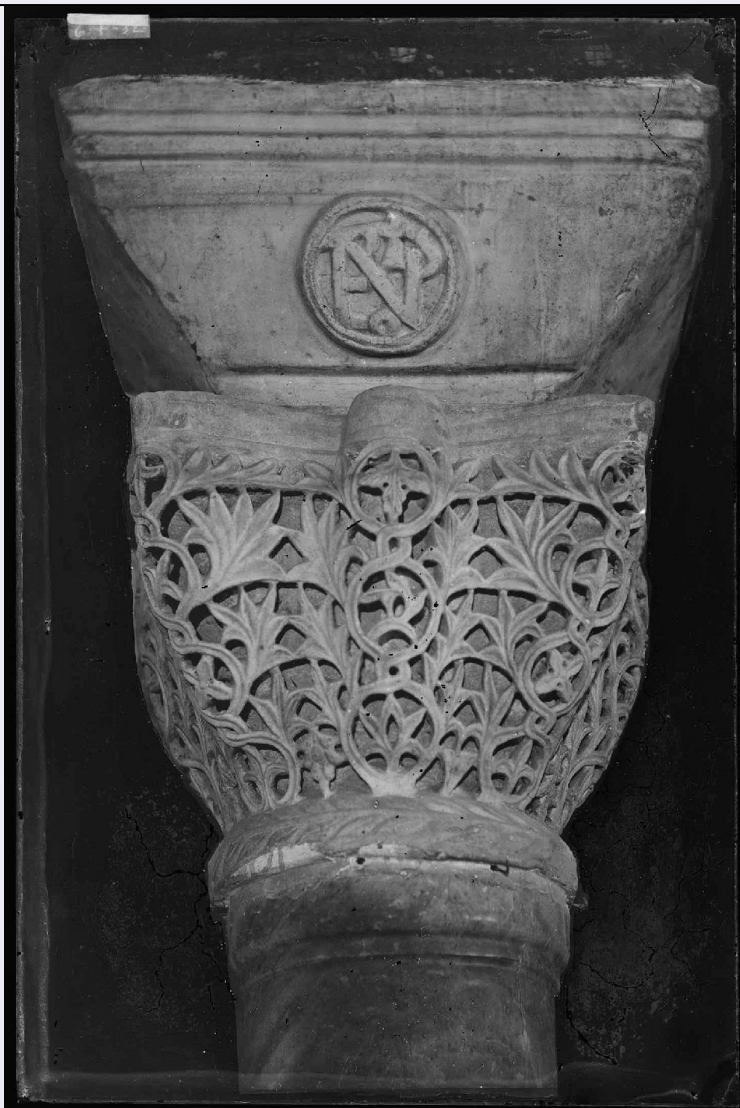


SCHEDA



CD - CODICI

TSK - Tipo scheda	F
LIR - Livello catalogazione	C
NCT - CODICE UNIVOCO	
NCTR - Codice Regione	08
NCTN - Numero catalogo generale	00649233
ESC - Ente schedatore	S262
ECP - Ente competente per tutela	S262

OG - BENE CULTURALE

AMB - Ambito di tutela MiBACT	storico artistico
CTG - Categoria	DOCUMENTAZIONE DEL PATRIMONIO ARCHITETTONICO
OGT - DEFINIZIONE BENE	
OGTD - Definizione	negativo
QNT - QUANTITA'	
QNTN - Quantità degli	

esemplari	1
OGC - TRATTAMENTO CATALOGRAFICO	
OGCT - Trattamento catalografico	bene semplice
OGM - Modalità di individuazione	appartenenza ad una collezione o raccolta pubblica
OGR - Disponibilità del bene	bene disponibile
RV - RELAZIONI	
RSE - RELAZIONI CON ALTRI BENI	
RSER - Tipo relazione	è contenuto in
RSES - Specifiche tipo relazione	correlazione di posizione
RSET - Tipo scheda	A
RSED - Definizione del bene	monastero, benedettino
RSEC - Identificativo univoco della scheda	0800161770
RSE - RELAZIONI CON ALTRI BENI	
RSER - Tipo relazione	è in relazione con
RSES - Specifiche tipo relazione	relazione iconografica
RSET - Tipo scheda	F
RSED - Definizione del bene	negativo
RSEC - Identificativo univoco della scheda	0800649107
REZ - Note	altra ripresa dello stesso soggetto
LC - LOCALIZZAZIONE GEOGRAFICO - AMMINISTRATIVA	
PVC - LOCALIZZAZIONE	
PVCS - Stato	ITALIA
PVCR - Regione	Emilia-Romagna
PVCP - Provincia	RA
PVCC - Comune	Ravenna
LDC - COLLOCAZIONE SPECIFICA	
LDCT - Tipologia	monastero
LDCQ - Qualificazione	benedettino
LDCN - Denominazione attuale	Basilica ed ex Monastero benedettino di San Vitale
LDCF - Uso	ufficio
LDCU - Indirizzo	Via San Vitale, 17
LDCM - Denominazione raccolta	Soprintendenza Archeologia, Belle Arti e Paesaggio per le province di Ravenna, Forlì-Cesena e Rimini
LDCS - Specifiche	Archivio fotografico, parete sinistra, armadio
LA - ALTRE LOCALIZZAZIONI GEOGRAFICO - AMMINISTRATIVE	
TLC - Tipo di localizzazione	luogo di provenienza/collocazione precedente
PRV - LOCALIZZAZIONE	

PRVS - Stato	ITALIA
PRVR - Regione	Emilia-Romagna
PRVP - Provincia	RA
PRVC - Comune	Ravenna
PRC - COLLOCAZIONE SPECIFICA	
PRCT - Tipologia contenitore fisico	ospizio
PRCN - Denominazione contenitore fisico	Opera di Santa Teresa
PRCF - Uso contenitore fisico	casa di assistenza e cura
PRCU - Indicazioni viabilistiche	Via Santa Teresa, 8
PRCM - Denominazione contenitore giuridico	Ospizio Cronici Abbandonati Santa Teresa del Bambino Gesù
PRD - DATI CRONOLOGICI	
PRDI - Riferimento cronologico/data inizio	1932 post
PRDU - Data fine	1979
UB - DATI PATRIMONIALI/INVENTARI/STIME/COLLEZIONI	
UBF - UBICAZIONE BENE	
UBFP - Fondo	Fondo Santa Teresa
UBFC - Collocazione	6-F-32
INV - ALTRI INVENTARI	
INVN - Codice inventario	14646
INVD - Riferimento cronologico	1983/12
AU - DEFINIZIONE CULTURALE	
AUT - AUTORE/RESPONSABILITA'	
AUTJ - Ente schedatore	S261
AUTH - Codice identificativo	FACA559
AUTN - Nome scelto di persona o ente	Ricci, Luigi
AUTP - Tipo intestazione	P
AUTA - Indicazioni cronologiche	1823-1896
AUTR - Ruolo	fotografo principale
AUTM - Motivazione/fonte	bibliografia
AUTM - Motivazione/fonte	documentazione
AUTZ - Note	Novara 2016; note sull'acquisizione
SG - SOGGETTO	
SGT - SOGGETTO	
SGTI - Identificazione	Emilia-Romagna - Ravenna - Complesso di San Vitale
SGTI - Identificazione	Architettura religiosa - Chiese

SGTI - Identificazione	Elementi architettonici - Absidi - Presbiteri - Colonne - Capitelli - Pulvini
SGTD - Indicazioni sul soggetto	Ravenna - Chiesa di San Vitale - Matroneo - Dettaglio di uno dei capitelli della loggia superiore, trifora tra la settima campata e il presbiterio
SGL - TITOLO	
SGLA - Titolo attribuito	Ravenna - San Vitale - Capitello della loggia superiore
SGLS - Specifiche titolo	del catalogatore
DT - CRONOLOGIA	
DTZ - CRONOLOGIA GENERICA	
DTZG - Fascia cronologica /periodo	XIX
DTS - CRONOLOGIA SPECIFICA	
DTSI - Da	1865
DTSV - Validità	post
DTSF - A	1877
DTSL - Validità	ante
DTM - Motivazione/fonte	bibliografia
DTM - Motivazione/fonte	analisi tecnico-formale
DTT - Note	soggetto analogo presente nel catalogo a stampa del 1877; utilizzo del collodio umido
LR - LUOGO E DATA DELLA RIPRESA	
LRC - LOCALIZZAZIONE	
LRCS - Stato	ITALIA
LRCR - Regione	Emilia-Romagna
LRCP - Provincia	RA
LRCC - Comune	Ravenna
LRD - Data della ripresa	1877 ante
MT - DATI TECNICI	
MTX - Indicazione di colore	BN
MTC - MATERIA E TECNICA	
MTCM - Materia	vetro
MTCT - Tecnica	collodio
MIS - MISURE	
MISZ - Tipo di misura	altezzaxlunghezza
MISU - Unità di misura	mm
MISM - Valore	241x160
MTS - Specifiche tecniche	verniciatura, scontorno con rimozione parziale dell'emulsione
CO - CONSERVAZIONE E INTERVENTI	
STC - STATO DI CONSERVAZIONE	
STCC - Stato di conservazione	discreto
STCS - Specifiche	lacune, impronte digitali , reticolazione, depositi superficiali, graffi
	La lastra è posta verticalmente sul lato maggiore entro pergamino con

STD - Modalità di conservazione	timbro della Soprintendenza e scatola telata: si consiglia rimozione del pergamino, consolidamento e housing con materiali idonei alla conservazione.
STP - Proposte di interventi	pulitura, condizionamento
DA - DATI ANALITICI	
ISE - ISCRIZIONI/EMBLEMI/MARCHI/STEMMI/TIMBRI	
ISEP - Posizione	sul pergamino che contiene la lastra: recto
ISED - Definizione	iscrizione
ISEC - Classe di appartenenza	didascalica
ISET - Tipo di scrittura/di caratteri	capitale
ISET - Tipo di scrittura/di caratteri	corsivo alto-basso
ISEM - Materia e tecnica	a pennarello
ISEI - Trascrizione	RA/ Chiesa di/ S.Vitale/ Capitello della/ trifora del matroneo/ lato del presbiterio
ISE - ISCRIZIONI/EMBLEMI/MARCHI/STEMMI/TIMBRI	
ISEP - Posizione	sul pergamino che contiene la lastra: recto
ISED - Definizione	iscrizione
ISEC - Classe di appartenenza	inventariale
ISET - Tipo di scrittura/di caratteri	capitale
ISET - Tipo di scrittura/di caratteri	numeri arabi
ISEM - Materia e tecnica	a inchiostro
ISEI - Trascrizione	6-F-32 (a inchiostro rosso e anche su etichetta a pennarello nero)/ 14646
ISE - ISCRIZIONI/EMBLEMI/MARCHI/STEMMI/TIMBRI	
ISEP - Posizione	supporto primario: lato vetro: su etichetta: in alto a sinistra
ISED - Definizione	iscrizione
ISEC - Classe di appartenenza	inventariale
ISET - Tipo di scrittura/di caratteri	capitale
ISET - Tipo di scrittura/di caratteri	numeri arabi
ISEM - Materia e tecnica	a pennarello
ISEI - Trascrizione	6-F-32
	Luigi Ricci (1823-1896) opera nella seconda metà dell'ottocento, in un contesto storico molto ricco di stimoli, quando in epoca post unitaria comincia a farsi strada l'idea di censimento del patrimonio artistico e della sua tutela. I monumenti ravennati vengono sottoposti a primi interventi manutentivi diretti dal Genio Civile affiancato dall'Accademia di Belle Arti come organo di controllo. Il complesso di San Vitale con la sua ricca articolazione, era stato fortemente modificato dagli edifici addossati al suo perimetro esterno: numerose cappelle si

NSC - Notizie storico-critiche

erano innestate sulla struttura a pianta centrale impedendo la visibilità della costruzione originaria. L'ingresso dei monaci benedettini nella struttura aveva inoltre comportato trasformazioni dovute ad esigenze di culto con l'aggiunta di nuovi ambienti e una dislocazione diversa dello schema di utilizzo interno dei locali. Luigi Ricci inserisce San Vitale già nel suo primo catalogo a stampa (1869) che conteneva solo 256 fotografie con cinque soggetti proposti tra i "monumenti antichi" di Ravenna: lo descrive in 44 riprese di cui alcuni esterni e interni e molti dettagli dei mosaici, capitelli, trafori e rilievi. Già in questo primo catalogo dedica sei riprese ai capitelli, con numero progressivo da 25 a 30. A partire dal catalogo successivo, nel 1877, i capitelli assumono la sequenza rintracciabile ancora attualmente sulle etichette adesive poste sulle lastre, con numerazione da 30 a 36. L'immagine in esame è priva di numero identificativo ma assimilabile alla lastra contraddistinta dal numero 34 (si veda NCTN 00649107): si tratta di uno dei capitelli del matroneo, posti nella loggia a nord, tra la settima campata e il presbiterio (si veda la lastra 7 - NCTN 00649098 in cui sono ripresi nel contesto architettonico, prima dell'eliminazione dell'organo che occludeva le arcate). La difficoltà nell'isolare il dettaglio scultoreo del capitello dalla ricchezza del contesto, porta talvolta Ricci ad effettuare uno scontorno mediante rimozione dell'emulsione in modo da creare uno sfondo compatto e uniforme; la ripresa frontale dell'oggetto contribuisce alla perdita di volumetria e non valorizza il modellato scultoreo a motivi vegetali e la particolarità di questo capitello cosiddetto "increspato". Forse per questo motivo la ripresa non è entrata in catalogo diversamente dalle altre inquadrature scorciate in cui si apprezza la ricchezza del manufatto. La lastra in esame appartiene al fondo convenzionalmente denominato "Fondo Santa Teresa" poiché proveniente dall'omonimo Ospizio ravennate. Costituito da una parte di negativi su lastra di vetro provenienti dallo studio fotografico di Luigi Ricci, è stato acquisito nel 1979 dall'allora Soprintendente Gino Pavan su indicazione del cardinale Ersilio Tonini.

TU - CONDIZIONE GIURIDICA E PROVVEDIMENTI DI TUTELA**CDG - CONDIZIONE GIURIDICA**

CDGG - Indicazione generica	proprietà Stato
CDGS - Indicazione specifica	Ministero dei beni e delle attività culturali e del turismo - SABAP RA
CDGI - Indirizzo	Via S. Vitale, 17 - Ravenna
BPT - Provvedimenti di tutela - sintesi	no

DO - DOCUMENTAZIONE**FTA - DOCUMENTAZIONE FOTOGRAFICA**

FTAN - Codice identificativo	SABAPRAAFS6-F-32
FTAX - Genere	documentazione allegata
FTAP - Tipo	fotografia digitale (file)
FTAF - Formato	jpg
FTAA - Autore	Bernabini, Paolo
FTAC - Collocazione	SABAP RA - Archivio fotografico
FTAK - Nome file originale	SABAPRAAFS6-F-32.jpg

BIB - BIBLIOGRAFIA

BIBR - Abbreviazione	Novara 2016
-----------------------------	-------------

BIBJ - Ente schedatore	S262
BIBH - Codice identificativo	00000387
BIBX - Genere	bibliografia specifica
BIBF - Tipo	contributo in periodico
BIBM - Riferimento bibliografico completo	Novara Paola, Alle origini della fotografia ravennate: Luigi Ricci, in Confini. Arte, letteratura, storia e cultura della Romagna antica e contemporanea, n. 53, 2016, pp. 29-34
BIB - BIBLIOGRAFIA	
BIBR - Abbreviazione	Novara 2008
BIBJ - Ente schedatore	S262
BIBH - Codice identificativo	00000388
BIBX - Genere	bibliografia specifica
BIBF - Tipo	monografia
BIBM - Riferimento bibliografico completo	Novara Paola (a cura di), Corrado Ricci e il San Vitale di Ravenna. Antologia di scritti, Ravenna, Tonini, 2008
BIB - BIBLIOGRAFIA	
BIBR - Abbreviazione	Novara 2006
BIBJ - Ente schedatore	S261
BIBH - Codice identificativo	FACB697
BIBX - Genere	bibliografia specifica
BIBF - Tipo	monografia
BIBM - Riferimento bibliografico completo	Novara Paola, L'attività di Luigi Ricci attraverso i cataloghi del suo laboratorio, Ravenna, Fernandel scientifica, 2006.
BIB - BIBLIOGRAFIA	
BIBR - Abbreviazione	Novara Aft 2006
BIBJ - Ente schedatore	S261
BIBH - Codice identificativo	FACB698
BIBX - Genere	bibliografia specifica
BIBF - Tipo	estratto da periodico
BIBM - Riferimento bibliografico completo	Novara Paola, Per una storia della fotografia a Ravenna: gli anni '50-'70 dell'Ottocento, in semestrale dell'archivio fotografico toscano, giugno 2006, Prato, Comune di Prato, 2006, pp. 48-58.
BIB - BIBLIOGRAFIA	
BIBR - Abbreviazione	Angiolini Martinelli 1997
BIBJ - Ente schedatore	S262
BIBH - Codice identificativo	00000399
BIBX - Genere	bibliografia specifica
BIBF - Tipo	monografia
BIBM - Riferimento bibliografico completo	Angiolini Martinelli Patrizia (a cura di), La basilica di San Vitale a Ravenna, Modena, Panini, 1997
BIBN - Note	in particolare: Lombardini Nora, Le vicende del monumento dal 1860 a oggi: l'eliminazione delle superfetazioni, pp. 91-107
BIB - BIBLIOGRAFIA	
BIBR - Abbreviazione	Ricci 1906

BIBJ - Ente schedatore	S262
BIBH - Codice identificativo	00000389
BIBX - Genere	bibliografia specifica
BIBF - Tipo	guida
BIBM - Riferimento bibliografico completo	Ricci Corrado, Ravenna, Bergamo, Ist. italiano d'arti grafiche, 1906, pag. 27, fig. 11
BIB - BIBLIOGRAFIA	
BIBR - Abbreviazione	Ricci 1904
BIBJ - Ente schedatore	S262
BIBH - Codice identificativo	00000398
BIBX - Genere	bibliografia specifica
BIBF - Tipo	contributo in periodico
BIBM - Riferimento bibliografico completo	Ricci Corrado, L'abside di S. Vitale in Ravenna, in Arte Italiana Decorativa e Industriale, n. 3, 1904, pp. 21-25
BIB - BIBLIOGRAFIA	
BIBR - Abbreviazione	Ricci 1898
BIBJ - Ente schedatore	S262
BIBH - Codice identificativo	00000390
BIBX - Genere	bibliografia specifica
BIBF - Tipo	contributo in periodico
BIBM - Riferimento bibliografico completo	Ricci Corrado, Città monumentali: Ravenna, in Emporium, Vol. VIII, n. 48, 1898, pp. 469-496
BIBN - Note	in particolare "I lavori della Soprintendenza de' Monumenti", S. Vitale, pagg. 488-494
AD - ACCESSO AI DATI	
ADS - SPECIFICHE DI ACCESSO AI DATI	
ADSP - Profilo di accesso	1
ADSM - Motivazione	scheda contenente dati liberamente accessibili
CM - CERTIFICAZIONE E GESTIONE DEI DATI	
CMP - REDAZIONE E VERIFICA SCIENTIFICA	
CMPD - Anno di redazione	2017
CMPN - Responsabile ricerca e redazione	Frisoni, Cinzia
RSR - Referente verifica scientifica	Giudici, Corinna
FUR - Funzionario responsabile	Musmeci, Marco
FUR - Funzionario responsabile	Cristoferi, Elena