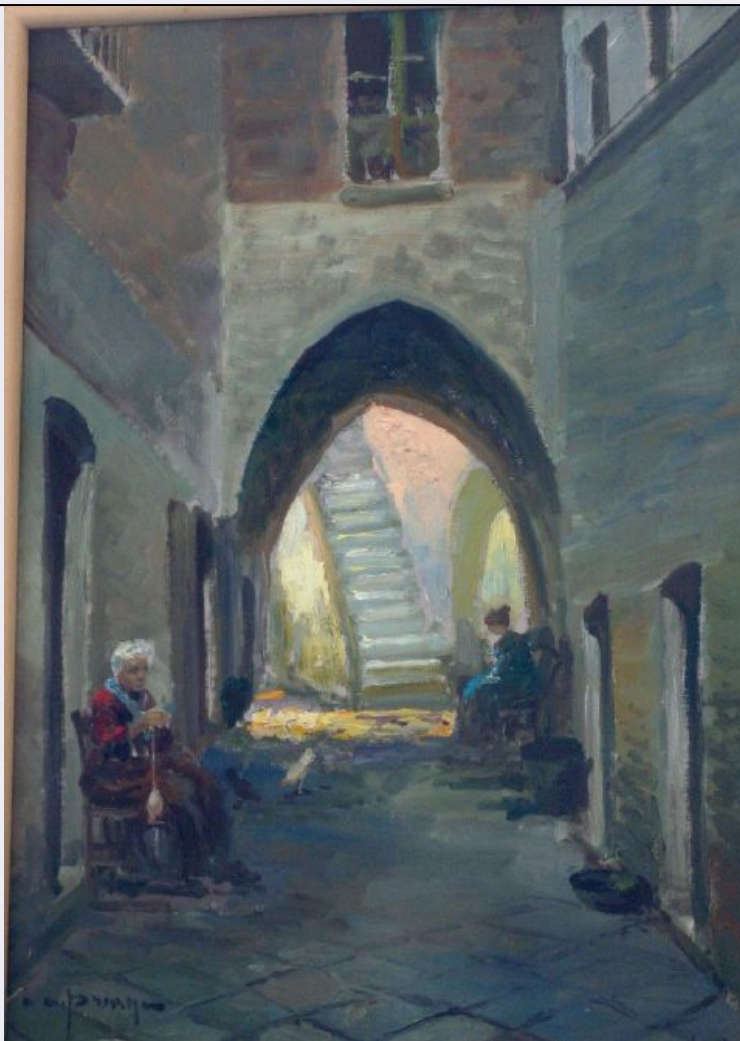


SCHEDA



CD - CODICI

| | |
|---------------------------------|----------|
| TSK - Tipo Scheda | OA |
| LIR - Livello ricerca | P |
| NCT - CODICE UNIVOCO | |
| NCTR - Codice regione | 16 |
| NCTN - Numero catalogo generale | 00212391 |
| ESC - Ente schedatore | C072006 |
| ECP - Ente competente | S277 |

OG - OGGETTO

OGT - OGGETTO

OGTD - Definizione dipinto

SGT - SOGGETTO

SGTI - Identificazione due donne sedute in un centro storico

SGTT - Titolo Progetto per le jeu 2

LC - LOCALIZZAZIONE GEOGRAFICO-AMMINISTRATIVA

PVC - LOCALIZZAZIONE GEOGRAFICO-AMMINISTRATIVA ATTUALE

PVCR - Regione Puglia

PVCP - Provincia BA

| | |
|---|--|
| PVCC - Comune | Bari |
| LDC - COLLOCAZIONE SPECIFICA | |
| LDCT - Tipologia | palazzo |
| LDCQ - Qualificazione | comunale |
| LDCN - Denominazione attuale | Comune di Bari |
| LDCC - Complesso di appartenenza | Comune di Bari |
| LDCU - Indirizzo | Via Marchese di Montrone, 11 |
| LDCS - Specifiche | Ripartiz. Tutela dell'Ambiente, Sanità e Igiene, stanza n. 6 assessore |
| UB - UBICAZIONE E DATI PATRIMONIALI | |
| INV - INVENTARIO DI MUSEO O SOPRINTENDENZA | |
| INVN - Numero | 24184 |
| INVD - Data | 1991 |
| DT - CRONOLOGIA | |
| DTZ - CRONOLOGIA GENERICA | |
| DTZG - Secolo | sec. XX |
| DTZS - Frazione di secolo | seconda metà |
| DTS - CRONOLOGIA SPECIFICA | |
| DTSI - Da | 1950 |
| DTSF - A | 1999 |
| DTM - Motivazione cronologia | analisi stilistica |
| AU - DEFINIZIONE CULTURALE | |
| ATB - AMBITO CULTURALE | |
| ATBD - Denominazione | bottega italiana |
| ATBM - Motivazione dell'attribuzione | analisi stilistica |
| MT - DATI TECNICI | |
| MTC - Materia e tecnica | tavola/ pittura a olio |
| MIS - MISURE | |
| MISU - Unità | cm |
| MISA - Altezza | 41 |
| MISL - Larghezza | 31.5 |
| CO - CONSERVAZIONE | |
| STC - STATO DI CONSERVAZIONE | |
| STCC - Stato di conservazione | buono |
| DA - DATI ANALITICI | |
| DES - DESCRIZIONE | |
| DESO - Indicazioni sull'oggetto | Olio su tavola |
| DESI - Codifica Iconclass | NR (recupero pregresso) |
| DESS - Indicazioni sul soggetto | Figure femminili. Architetture. |

ISR - ISCRIZIONI

| | |
|--------------------------------------|---------------------------|
| ISRC - Classe di appartenenza | documentaria |
| ISRS - Tecnica di scrittura | a pennello |
| ISRT - Tipo di caratteri | corsivo |
| ISRP - Posizione | in basso a sinistra |
| ISRI - Trascrizione | N.R. (recupero pregresso) |

TU - CONDIZIONE GIURIDICA E VINCOLI**ACQ - ACQUISIZIONE**

| | |
|---------------------------------|----------------|
| ACQT - Tipo acquisizione | acquisto |
| ACQN - Nome | Comune di Bari |
| ACQD - Data acquisizione | 1991 |

CDG - CONDIZIONE GIURIDICA

| | |
|-------------------------------------|--------------------------------------|
| CDGG - Indicazione generica | proprietà Ente pubblico territoriale |
| CDGS - Indicazione specifica | Comune di Bari |

DO - FONTI E DOCUMENTI DI RIFERIMENTO**FTA - DOCUMENTAZIONE FOTOGRAFICA**

| | |
|-------------------------------------|-------------------------|
| FTAX - Genere | documentazione allegata |
| FTAP - Tipo | fotografia colore |
| FTAN - Codice identificativo | SPSAE BA 346050/D |
| FTAT - Note | Gaeta |

AD - ACCESSO AI DATI**ADS - SPECIFICHE DI ACCESSO AI DATI**

| | |
|----------------------------------|--|
| ADSP - Profilo di accesso | 1 |
| ADSM - Motivazione | scheda contenente dati liberamente accessibili |

CM - COMPILAZIONE**CMP - COMPILAZIONE**

| | |
|---------------------------------------|------------|
| CMPD - Data | 2006 |
| CMPN - Nome | Vacca M. |
| FUR - Funzionario responsabile | Lorusso R. |

AGG - AGGIORNAMENTO - REVISIONE

| | |
|--|--------------------|
| AGGD - Data | 2010 |
| AGGN - Nome | Spagnoletta, Paola |
| AGGF - Funzionario responsabile | Lorusso R. |