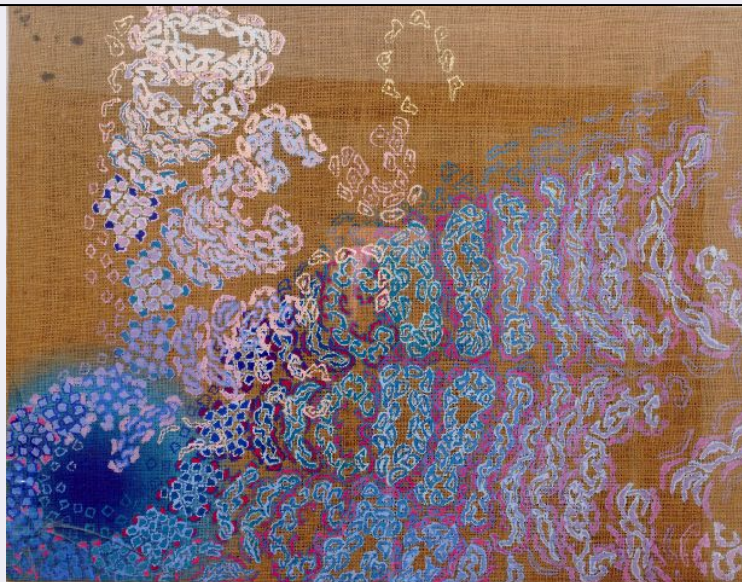


SCHEDA



CD - CODICI

TSK - Tipo Scheda	OA
LIR - Livello ricerca	P
NCT - CODICE UNIVOCO	
NCTR - Codice regione	16
NCTN - Numero catalogo generale	00212352
ESC - Ente schedatore	C072006
ECP - Ente competente	S277

OG - OGGETTO

OGT - OGGETTO

OGTD - Definizione dipinto

SGT - SOGGETTO

SGTI - Identificazione composizione astratta

SGTT - Titolo Genesi ritmiche. n.16

LC - LOCALIZZAZIONE GEOGRAFICO-AMMINISTRATIVA

PVC - LOCALIZZAZIONE GEOGRAFICO-AMMINISTRATIVA ATTUALE

PVCR - Regione Puglia

PVCP - Provincia BA

PVCC - Comune Bari

LDC - COLLOCAZIONE SPECIFICA

LDCT - Tipologia palazzo

LDCQ - Qualificazione comunale

LDCN - Denominazione attuale Comune di Bari

LDCC - Complesso di appartenenza Comune di Bari

LDCU - Indirizzo Via Piccinni, 136

LDCS - Specifiche Ripartiz. Patrimonio anticamera stanza Sig. Di Giuro

UB - UBICAZIONE E DATI PATRIMONIALI**INV - INVENTARIO DI MUSEO O SOPRINTENDENZA**

INVN - Numero 9413

INVD - Data 1989

DT - CRONOLOGIA**DTZ - CRONOLOGIA GENERICA**

DTZG - Secolo sec. XX

DTS - CRONOLOGIA SPECIFICA

DTSI - Da 1987

DTSF - A 1987

DTM - Motivazione cronologia data

AU - DEFINIZIONE CULTURALE**AUT - AUTORE**

AUTR - Riferimento all'intervento pittrice

AUTM - Motivazione dell'attribuzione documentazione

AUTN - Nome scelto Buono Lucia

AUTA - Dati anagrafici 1957/

AUTH - Sigla per citazione 00003666

MT - DATI TECNICI

MTC - Materia e tecnica iuta/ tela/ pittura a tempera

MIS - MISURE

MISU - Unità cm

MISA - Altezza 70

MISL - Larghezza 90

CO - CONSERVAZIONE**STC - STATO DI CONSERVAZIONE**

STCC - Stato di conservazione discreto

STCS - Indicazioni specifiche Il vetro a bacheca che contiene all'interno la tela è rotto in basso a sinistra

DA - DATI ANALITICI**DES - DESCRIZIONE**

DESO - Indicazioni sull'oggetto Tempera su tela juta

DESI - Codifica Iconclass NR (recupero pregresso)

DESS - Indicazioni sul soggetto Composizione astratta.

TU - CONDIZIONE GIURIDICA E VINCOLI**ACQ - ACQUISIZIONE**

ACQT - Tipo acquisizione acquisto

ACQN - Nome Comune di Bari

ACQD - Data acquisizione 1989

CDG - CONDIZIONE GIURIDICA

CDGG - Indicazione generica	proprietà Ente pubblico territoriale
CDGS - Indicazione specifica	Comune di Bari

DO - FONTI E DOCUMENTI DI RIFERIMENTO**FTA - DOCUMENTAZIONE FOTOGRAFICA**

FTAX - Genere	documentazione allegata
FTAP - Tipo	fotografia colore
FTAN - Codice identificativo	SPSAE BA 346011/D
FTAT - Note	Peconio 70

AD - ACCESSO AI DATI**ADS - SPECIFICHE DI ACCESSO AI DATI**

ADSP - Profilo di accesso	1
ADSM - Motivazione	scheda contenente dati liberamente accessibili

CM - COMPILAZIONE**CMP - COMPILAZIONE**

CMPD - Data	2006
CMPN - Nome	Vacca M.
FUR - Funzionario responsabile	Lorusso R.

AGG - AGGIORNAMENTO - REVISIONE

AGGD - Data	2010
AGGN - Nome	Spagnoletta, Paola
AGGF - Funzionario responsabile	Lorusso R.

AN - ANNOTAZIONI

OSS - Osservazioni	La tela riporta sul retro a penna il nome dell'artista, il titolo, la tecnica utilizzata, le dimensioni e l'anno.
---------------------------	---