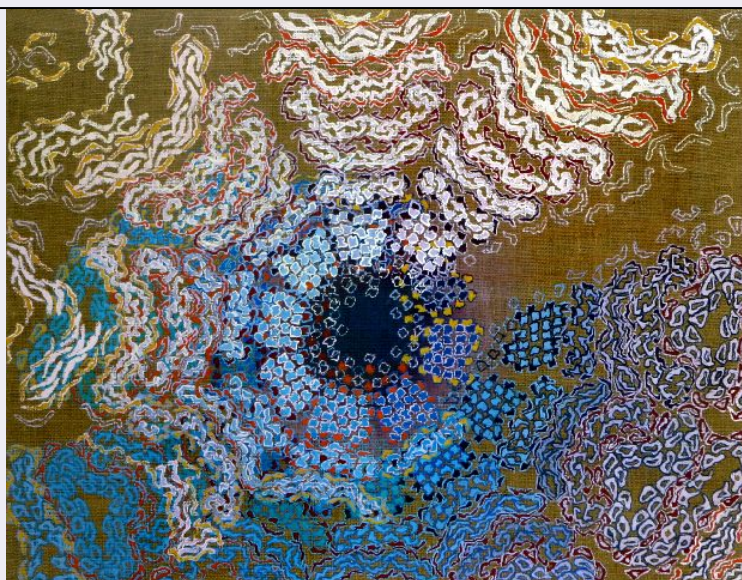


SCHEDA



CD - CODICI

TSK - Tipo Scheda	OA
LIR - Livello ricerca	P
NCT - CODICE UNIVOCO	
NCTR - Codice regione	16
NCTN - Numero catalogo generale	00212829
ESC - Ente schedatore	C072006
ECP - Ente competente	S277

OG - OGGETTO

OGT - OGGETTO

OGTD - Definizione dipinto

SGT - SOGGETTO

SGTI - Identificazione composizione astratta
SGTT - Titolo Composizione astratta

LC - LOCALIZZAZIONE GEOGRAFICO-AMMINISTRATIVA

PVC - LOCALIZZAZIONE GEOGRAFICO-AMMINISTRATIVA ATTUALE

PVCR - Regione Puglia
PVCP - Provincia BA
PVCC - Comune Bari

LDC - COLLOCAZIONE SPECIFICA

LDCT - Tipologia palazzo
LDCQ - Qualificazione comunale
LDCN - Denominazione attuale Ripartizione Segreteria Generale Forza Italia
LDCC - Complesso di appartenenza Ripartizione Segreteria Generale Forza Italia
LDCU - Indirizzo Corso Vittorio Emanuele

UB - UBICAZIONE E DATI PATRIMONIALI

INV - INVENTARIO DI MUSEO O SOPRINTENDENZA

INVN - Numero 107004

INVD - Data 2007

DT - CRONOLOGIA**DTZ - CRONOLOGIA GENERICA**

DTZG - Secolo sec. XX

DTZS - Frazione di secolo ultimo quarto

DTS - CRONOLOGIA SPECIFICA

DTSI - Da 1975

DTSF - A 1999

DTM - Motivazione cronologia analisi stilistica

AU - DEFINIZIONE CULTURALE**AUT - AUTORE**

AUTR - Riferimento all'intervento pittrice

AUTM - Motivazione dell'attribuzione documentazione

AUTN - Nome scelto Buono Lucia

AUTA - Dati anagrafici 1957/

AUTH - Sigla per citazione 00003666

MT - DATI TECNICI

MTC - Materia e tecnica canapa/ pittura a tempera

MIS - MISURE

MISU - Unità cm

MISA - Altezza 70

MISL - Larghezza 90

CO - CONSERVAZIONE**STC - STATO DI CONSERVAZIONE**

STCC - Stato di conservazione buono

DA - DATI ANALITICI**DES - DESCRIZIONE**

DESO - Indicazioni sull'oggetto Tempera su canapa juta

DESI - Codifica Iconclass NR (recupero pregresso)

DESS - Indicazioni sul soggetto Composizione astratta

TU - CONDIZIONE GIURIDICA E VINCOLI**ACQ - ACQUISIZIONE**

ACQT - Tipo acquisizione acquisto

ACQN - Nome Comune di Bari

CDG - CONDIZIONE GIURIDICA

CDGG - Indicazione generica proprietà Ente pubblico territoriale

**CDGS - Indicazione
specifica**

Comune di Bari

DO - FONTI E DOCUMENTI DI RIFERIMENTO

FTA - DOCUMENTAZIONE FOTOGRAFICA

FTAX - Genere

documentazione allegata

FTAP - Tipo

fotografia colore

FTAN - Codice identificativo

SPSAE BA 347176/D

AD - ACCESSO AI DATI

ADS - SPECIFICHE DI ACCESSO AI DATI

ADSP - Profilo di accesso

1

ADSM - Motivazione

scheda contenente dati liberamente accessibili

CM - COMPILAZIONE

CMP - COMPILAZIONE

CMPD - Data

2007

CMPN - Nome

Vacca M.

**FUR - Funzionario
responsabile**

Lorusso R.

AGG - AGGIORNAMENTO - REVISIONE

AGGD - Data

2010

AGGN - Nome

Spagnoletta, Paola

**AGGF - Funzionario
responsabile**

Lorusso R.