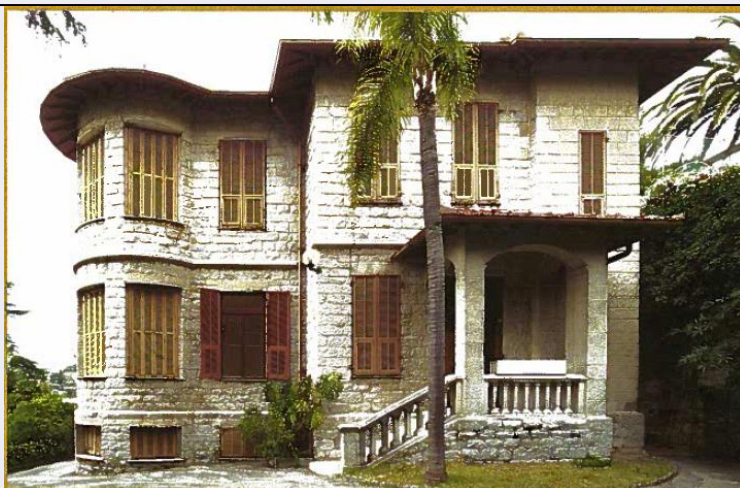


# SCHEDA



## CD - CODICI

TSK - Tipo scheda	A
LIR - Livello ricerca	I
NCT - CODICE UNIVOCO	
NCTR - Codice regione	07
NCTN - Numero catalogo generale	00210677
ESC - Ente schedatore	S20
ECP - Ente competente	S20

## OG - OGGETTO

OGT - OGGETTO	
OGTD - Definizione tipologica	villa
OGTN - Denominazione	Villa Pendice con parco e pertinenze

## LC - LOCALIZZAZIONE GEOGRAFICO-AMMINISTRATIVA

### PVC - LOCALIZZAZIONE GEOGRAFICO-AMMINISTRATIVA

PVCS - Stato	ITALIA
PVCR - Regione	Liguria
PVCP - Provincia	IM
PVCC - Comune	Bordighera
PVCI - Indirizzo	Via Romana, 106

## CS - LOCALIZZAZIONE CATASTALE

CTL - Tipo di localizzazione	localizzazione fisica
------------------------------	-----------------------

### CTS - LOCALIZZAZIONE CATASTALE

CTSC - Comune	Bordighera
CTSF - Foglio/Data	catasto fabbricati-6
CTSF - Foglio/Data	catasto terreni-6
CTSN - Particelle	catasto fabbricati-6/ 18, 20 sub. 1, 342 subb. 1, 2
CTSN - Particelle	catasto terreni-6/ 22, 264, 353, 504, 505, 342

## GP - GEOREFERENZIAZIONE TRAMITE PUNTO

<b>GPI - Identificativo punto</b>	2
<b>GPL - Tipo di localizzazione</b>	localizzazione fisica
<b>GPD - DESCRIZIONE DEL PUNTO</b>	
<b>GPDP - PUNTO</b>	
<b>GPDPX - Coordinata X</b>	7.6582280835
<b>GPDPY - Coordinata Y</b>	43.786184321
<b>GPM - Metodo di georeferenziazione</b>	punto esatto
<b>GPT - Tecnica di georeferenziazione</b>	rilievo da foto aerea senza sopralluogo
<b>GPP - Proiezione e Sistema di riferimento</b>	WGS84
<b>GPB - BASE DI RIFERIMENTO</b>	
<b>GPBB - Descrizione sintetica</b>	ICCD1004366_OI.ORTOI
<b>GPBT - Data</b>	7-12-2017
<b>GPBO - Note</b>	(3877207) -ORTOFOTO 2006- ( <a href="http://wms.pcn.minambiente.it/ogc?map=/ms_ogc/WMS_v1.3/raster/ortofoto_colore_06.map">http://wms.pcn.minambiente.it/ogc?map=/ms_ogc/WMS_v1.3/raster/ortofoto_colore_06.map</a> ) -OI. ORTOIMMAGINICOLORE.2006
<b>AU - DEFINIZIONE CULTURALE</b>	
<b>ATB - AMBITO CULTURALE</b>	
<b>ATBR - Riferimento all'intervento</b>	costruzione
<b>ATBD - Denominazione</b>	gusto liberty
<b>ATBM - Fonte dell'attribuzione</b>	documentazione
<b>RE - NOTIZIE STORICHE</b>	
<b>REN - NOTIZIA</b>	
<b>RENr - Riferimento</b>	intero bene
<b>RENS - Notizia sintetica</b>	costruzione
<b>RENF - Fonte</b>	00210677
<b>REL - CRONOLOGIA, ESTREMO REMOTO</b>	
<b>RELS - Secolo</b>	XX
<b>RELI - Data</b>	1935
<b>RELX - Validità</b>	ca
<b>REV - CRONOLOGIA, ESTREMO RECENTE</b>	
<b>REVS - Secolo</b>	XX
<b>REVI - Data</b>	1935
<b>REVX - Validità</b>	ca
<b>RE - NOTIZIE STORICHE</b>	
<b>REN - NOTIZIA</b>	
<b>RENr - Riferimento</b>	intero bene
<b>RENS - Notizia sintetica</b>	passaggio di proprietà
<b>RENN - Notizia</b>	Viene acquistata dalla Provincia di Milano per destinarla a struttura ricettiva per ospitare i propri dipendenti in periodo estivo.
<b>RENF - Fonte</b>	00210677

<b>REL - CRONOLOGIA, ESTREMO REMOTO</b>	
<b>RELS - Secolo</b>	XX
<b>RELI - Data</b>	1954
<b>REV - CRONOLOGIA, ESTREMO RECENTE</b>	
<b>REVS - Secolo</b>	XX
<b>REVI - Data</b>	1954
<b>RE - NOTIZIE STORICHE</b>	
<b>REN - NOTIZIA</b>	
<b>RENr - Riferimento</b>	intero bene
<b>RENS - Notizia sintetica</b>	ampliamento
<b>RENN - Notizia</b>	Vengono aggiunti due nuovi edifici.
<b>RENF - Fonte</b>	00210677
<b>REL - CRONOLOGIA, ESTREMO REMOTO</b>	
<b>RELS - Secolo</b>	XX
<b>RELI - Data</b>	1954
<b>RELX - Validità</b>	post
<b>REV - CRONOLOGIA, ESTREMO RECENTE</b>	
<b>REVS - Secolo</b>	XX
<b>REVI - Data</b>	1960
<b>REvX - Validità</b>	ante
<b>SI - SPAZI</b>	
<b>SII - SUDDIVISIONE INTERNA</b>	
<b>SIIR - Riferimento</b>	villa
<b>SIIN - Numero di piani</b>	3
<b>SII - SUDDIVISIONE INTERNA</b>	
<b>SIIR - Riferimento</b>	casa del custode
<b>SIIN - Numero di piani</b>	1
<b>PN - Pianta</b>	
<b>PNR - Riferimento alla parte</b>	villa
<b>PNT - Pianta</b>	
<b>PNTF - Forma</b>	rettangolare
<b>PN - Pianta</b>	
<b>PNR - Riferimento alla parte</b>	casa del custode
<b>PNT - Pianta</b>	
<b>PNTF - Forma</b>	rettangolare
<b>SV - STRUTTURE VERTICALI</b>	
<b>SVC - TECNICA COSTRUTTIVA</b>	
<b>SVCT - Tipo di struttura</b>	parete
<b>SVCC - Genere</b>	in muratura
<b>SVCM - Materiali</b>	pietrame
<b>CP - COPERTURE</b>	
<b>CPU - Ubicazione</b>	villa

<b>CPF - CONFIGURAZIONE ESTERNA</b>	
<b>CPFG - Genere</b>	a tetto
<b>CPFF - Forma</b>	a falde
<b>CPC - STRUTTURA E TECNICA</b>	
<b>CPCT - Struttura primaria</b>	in legno
<b>CPM - MANTO DI COPERTURA</b>	
<b>CPMT - Tipo</b>	tegola marsigliese
<b>CP - COPERTURE</b>	
<b>CPU - Ubicazione</b>	casa del custode
<b>CPF - CONFIGURAZIONE ESTERNA</b>	
<b>CPFG - Genere</b>	a tetto
<b>CPFF - Forma</b>	a falde
<b>CPC - STRUTTURA E TECNICA</b>	
<b>CPCT - Struttura primaria</b>	in legno
<b>CPM - MANTO DI COPERTURA</b>	
<b>CPMT - Tipo</b>	tegola marsigliese
<b>SC - SCALE</b>	
<b>SCL - SCALE</b>	
<b>SCLU - Ubicazione</b>	interna
<b>SCLG - Genere</b>	scala
<b>SCS - SCHEMA STRUTTURALE</b>	
<b>SCSR - Riferimento</b>	parapetto
<b>SCSM - Materiali</b>	beola
<b>SC - SCALE</b>	
<b>SCL - SCALE</b>	
<b>SCLU - Ubicazione</b>	esterna
<b>SCLG - Genere</b>	scala d'accesso
<b>PV - PAVIMENTI E PAVIMENTAZIONI</b>	
<b>PVM - PAVIMENTI E PAVIMENTAZIONI</b>	
<b>PVMG - Genere</b>	parquet
<b>TU - CONDIZIONE GIURIDICA E VINCOLI</b>	
<b>CDG - CONDIZIONE GIURIDICA</b>	
<b>CDGG - Indicazione generica</b>	proprietà Ente pubblico territoriale
<b>CDGS - Indicazione specifica</b>	Provincia di Milano
<b>NVC - PROVVEDIMENTI DI TUTELA</b>	
<b>NVCT - Tipo provvedimento</b>	DLgs n. 42/2004, art. 10, comma 1
<b>NVCE - Estremi provvedimento</b>	2014/03/21
<b>NVCR - Data di registrazione o G.U.</b>	2014/06/11
<b>DO - FONTI E DOCUMENTI DI RIFERIMENTO</b>	

**FTA - DOCUMENTAZIONE FOTOGRAFICA**

<b>FTAX - Genere</b>	documentazione allegata
<b>FTAP - Tipo</b>	positivo colore
<b>FTAC - Collocazione</b>	<a href="http://www.liguriavincoli.it/dati.asp">http://www.liguriavincoli.it/dati.asp</a>
<b>FTAN - Codice identificativo</b>	0700210677
<b>FTAT - Note</b>	prospetto principale

**DRA - DOCUMENTAZIONE GRAFICA**

<b>DRAX - Genere</b>	documentazione allegata
<b>DRAT - Tipo</b>	estratto di mappa catastale
<b>DRAO - Note</b>	planimetria allegata al decreto di vincolo
<b>DRAS - Scala</b>	1:2000
<b>DRAN - Codice identificativo</b>	00210677_sc
<b>DRAD - Data</b>	2013/10/29

**FNT - FONTI E DOCUMENTI**

<b>FNTP - Tipo</b>	copia del provvedimento di tutela
<b>FNTT - Denominazione</b>	DDR 030/14
<b>FNTD - Data</b>	2014/03/21
<b>FNTN - Nome archivio</b>	SABAPGE
<b>FNTS - Posizione</b>	BORDIGHERA (IM) / MON 59
<b>FNTI - Codice identificativo</b>	00210677

**AD - ACCESSO AI DATI****ADS - SPECIFICHE DI ACCESSO AI DATI**

<b>ADSP - Profilo di accesso</b>	1
<b>ADSM - Motivazione</b>	scheda contenente dati liberamente accessibili

**CM - COMPILAZIONE****CMP - COMPILAZIONE**

<b>CMPD - Data</b>	2017
<b>CMPN - Nome</b>	Musetti, Valentina
<b>FUR - Funzionario responsabile</b>	Barbaro, Barbara

**AN - ANNOTAZIONI**

<b>OSS - Osservazioni</b>	<p>Il sedime dell'area si qualifica a rischio archeologico in quanto si trova a monte di un tracciato storico di origine antica, identificabile con la via Iulia Augusta e la posizione a mezza costa dell'area è favorevole anche al passaggio di viabilità minori di crinale di collegamento tra la costa e le alture immediatamente retrostanti (cfr. nota della Soprintendenza per i Beni Archeologici della Liguria in data 02/09 /2013 con prot. 4555). I dati per la compilazione della scheda sono tratti dal decreto di vincolo e dalla relazione storico-artistica che ne costituisce parte integrante. La georeferenziazione puntuale è stata effettuata sulla villa mentre per la perimetrazione del vincolo, che comprende anche il parco e le pertinenze, si rimanda all'estratto di mappa catastale allegato. Gli edifici costruiti a fine degli anni Cinquanta sono invece esclusi dal provvedimento di vincolo.</p>
---------------------------	--