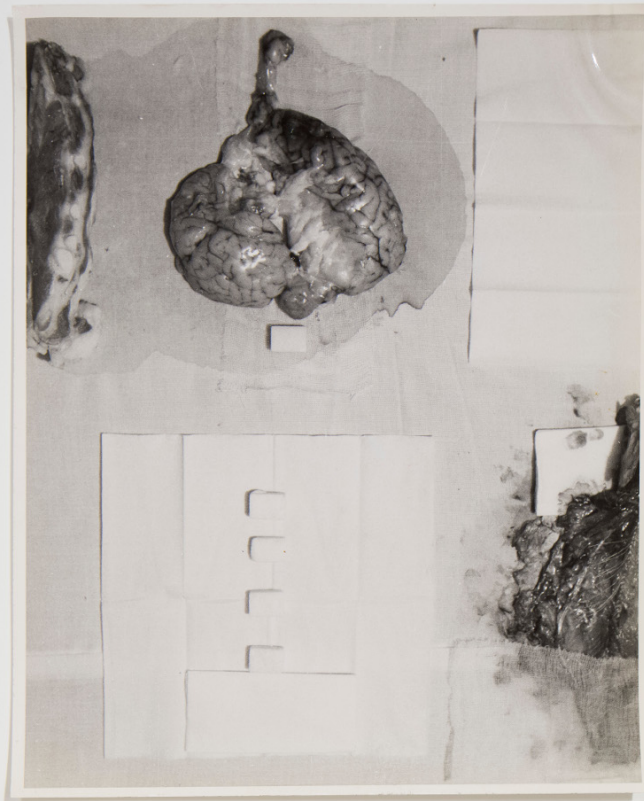


SCHEDA



CD - CODICI

TSK - Tipo scheda	F
LIR - Livello catalogazione	P
NCT - CODICE UNIVOCO	
NCTR - Codice Regione	15
NCTN - Numero catalogo generale	00866513
ESC - Ente schedatore	AI323
ECP - Ente competente per tutela	S282

OG - BENE CULTURALE

AMB - Ambito di tutela MiBACT	storico artistico
CTG - Categoria	FOTOGRAFIE ARTISTICHE
OGT - DEFINIZIONE BENE	
OGTD - Definizione	positivo
OGC - TRATTAMENTO CATALOGRAFICO	
OGCT - Trattamento catalografico	bene complesso/bene composito - parte componente

LC - LOCALIZZAZIONE GEOGRAFICO - AMMINISTRATIVA

PVC - LOCALIZZAZIONE	
PVCS - Stato	ITALIA
PVCR - Regione	Campania

PVCP - Provincia	NA
PVCC - Comune	Napoli
PVCL - Località	NAPOLI
LDC - COLLOCAZIONE SPECIFICA	
LDCT - Tipologia	capannone
LDCQ - Qualificazione	industriale
LDCN - Denominazione attuale	Ex Stazione Bellini
LDCK - Codice contenitore fisico	ICCD_CF_3655118892151
UB - DATI PATRIMONIALI/INVENTARI/STIME/COLLEZIONI	
UBF - UBICAZIONE BENE	
UBFP - Fondo	Fondazione Morra
UBFS - Serie archivistica	Fotografie azioni soriche
UBFC - Collocazione	Cartella fotografie azioni soriche
AU - DEFINIZIONE CULTURALE	
AUT - AUTORE/RESPONSABILITA'	
AUTJ - Ente schedatore	AI323
AUTH - Codice identificativo	FC194301
AUTN - Nome scelto di persona o ente	Cibulka, Franziska
AUTP - Tipo intestazione	P
AUTA - Indicazioni cronologiche	1943-
AUTR - Ruolo	fotografo principale
AUTM - Motivazione/fonte	bibliografia
SG - SOGGETTO	
SGT - SOGGETTO	
SGTI - Identificazione	Performance 1965
SGTD - Indicazioni sul soggetto	La fotografia ritrae il corpo di un performer steso a terra seminudo, le cui braccia sollevano la camicia. Sul fianco sinistro, vicino ai genitali, sono poggiate garze con sangue e altre sostanze, che colano sul lenzuolo bianco di supporto. Sempre sul lato sinistro, un segno circolare con un cerotto all'interno sul petto.
SGL - TITOLO	
SGLT - Titolo proprio	13.aktion
SGLA - Titolo attribuito	13.aktion
SGLS - Specifiche titolo	Bibliografia
DT - CRONOLOGIA	
DTZ - CRONOLOGIA GENERICA	
DTZG - Fascia cronologica /periodo	XX
DTZS - Specifiche fascia cronologica/periodo	seconda metà

DTS - CRONOLOGIA SPECIFICA**DTSI - Da** 1965**DTSF - A** 1965**DTM - Motivazione/fonte** bibliografia**MT - DATI TECNICI****MTX - Indicazione di colore** BN**MTC - MATERIA E TECNICA****MTCM - Materia** carta**MTCT - Tecnica** gelatina ai sali d'argento**MIS - MISURE****MISZ - Tipo di misura** altezza x lunghezza**MISS - Specifiche** massima**MISU - Unità di misura** cm**MISM - Valore** 24x30 ca.**MNR - Misure non rilevate
/misure varie** MV**FRM - Formato** 24 x 30**FVM - Fotografia digitale:
memoria di massa** CD-ROM (Mixed Mode, Photo CD)**CO - CONSERVAZIONE E INTERVENTI****STC - STATO DI CONSERVAZIONE****STCC - Stato di
conservazione** buono**TU - CONDIZIONE GIURIDICA E PROVVEDIMENTI DI TUTELA****CDG - CONDIZIONE GIURIDICA****CDGG - Indicazione
generica** proprietà privata**BPT - Provvedimenti di tutela
- sintesi** no**DO - DOCUMENTAZIONE****FTA - DOCUMENTAZIONE FOTOGRAFICA****FTAN - Codice identificativo** 00866513**FTAX - Genere** documentazione allegata**FTAP - Tipo** fotografia digitale (file)**FTAF - Formato** jpg**AD - ACCESSO AI DATI****ADS - SPECIFICHE DI ACCESSO AI DATI****ADSP - Profilo di accesso** 2**ADSM - Motivazione** scheda di bene di proprietà privata**CM - CERTIFICAZIONE E GESTIONE DEI DATI****CMP - REDAZIONE E VERIFICA SCIENTIFICA****CMPD - Anno di redazione** 2017**CMPN - Responsabile
ricerca e redazione** Blandino, Francesca

