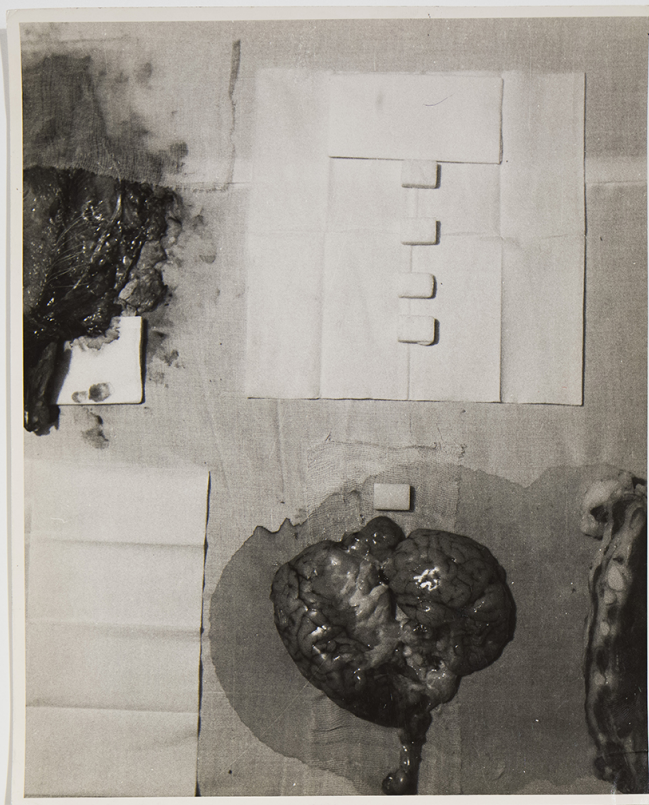


SCHEDA



CD - CODICI

TSK - Tipo scheda	F
LIR - Livello catalogazione	P
NCT - CODICE UNIVOCO	
NCTR - Codice Regione	15
NCTN - Numero catalogo generale	00866517
ESC - Ente schedatore	AI323
ECP - Ente competente per tutela	S282

OG - BENE CULTURALE

AMB - Ambito di tutela MiBACT	storico artistico
CTG - Categoria	FOTOGRAFIE ARTISTICHE

OGT - DEFINIZIONE BENE

OGTD - Definizione	positivo
--------------------	----------

OGC - TRATTAMENTO CATALOGRAFICO

OGCT - Trattamento catalografico	bene complesso/bene composito - parte componente
-------------------------------------	--

LC - LOCALIZZAZIONE GEOGRAFICO - AMMINISTRATIVA

PVC - LOCALIZZAZIONE

PVCS - Stato	ITALIA
PVCR - Regione	Campania

PVCP - Provincia	NA
PVCC - Comune	Napoli
PVCL - Località	NAPOLI
LDC - COLLOCAZIONE SPECIFICA	
LDCT - Tipologia	capannone
LDCQ - Qualificazione	industriale
LDCN - Denominazione attuale	Ex Stazione Bellini
LDCK - Codice contenitore fisico	ICCD_CF_3655118892151
UB - DATI PATRIMONIALI/INVENTARI/STIME/COLLEZIONI	
UBF - UBICAZIONE BENE	
UBFP - Fondo	Fondazione Morra
UBFS - Serie archivistica	Fotografie azioni storiche
UBFC - Collocazione	Cartella Fotografie azioni storiche
AU - DEFINIZIONE CULTURALE	
AUT - AUTORE/RESPONSABILITA'	
AUTJ - Ente schedatore	AI323
AUTH - Codice identificativo	FC194301
AUTN - Nome scelto di persona o ente	Cibulka, Franziska
AUTP - Tipo intestazione	P
AUTA - Indicazioni cronologiche	1943-
AUTR - Ruolo	fotografo principale
AUTM - Motivazione/fonte	bibliografia
SG - SOGGETTO	
SGT - SOGGETTO	
SGTI - Identificazione	performance 1965
SGTD - Indicazioni sul soggetto	La fotografia ritrae organi di animale, tra cui s'identificano delle cervella, e altre sostanze organiche, distesi su un lenzuolo bianco, insieme a fazzoletti e zollette di zucchero.
SGL - TITOLO	
SGLT - Titolo proprio	16.aktion
SGLA - Titolo attribuito	16.aktion
SGLS - Specifiche titolo	bibliografia
DT - CRONOLOGIA	
DTZ - CRONOLOGIA GENERICA	
DTZG - Fascia cronologica /periodo	XX
DTZS - Specifiche fascia cronologica/periodo	seconda metà
DTS - CRONOLOGIA SPECIFICA	
DTSI - Da	1965

DTSF - A	1965
DTM - Motivazione/fonte	bibliografia
MT - DATI TECNICI	
MTX - Indicazione di colore	BN
MTC - MATERIA E TECNICA	
MTCM - Materia	carta
MTCT - Tecnica	gelatina ai sali d'argento
MIS - MISURE	
MISZ - Tipo di misura	altezzaxlunghezza
MISS - Specifiche	massima
MISU - Unità di misura	cm
MISM - Valore	24x30 ca.
MNR - Misure non rilevate /misure varie	MV
FRM - Formato	24 x 30
FVM - Fotografia digitale: memoria di massa	CD-ROM (Mixed Mode, Photo CD)
CO - CONSERVAZIONE E INTERVENTI	
STC - STATO DI CONSERVAZIONE	
STCC - Stato di conservazione	buono
DA - DATI ANALITICI	
DES - Descrizione	Si tratta di una fotografia vintage, in bianco e nero, realizzata con la tecnica a stampa ai sali d'argento, su carta, riportante sul retro la firma dell'artista e la data.
NSC - Notizie storico-critiche	Si tratta di una serie di fotografie in bianco e nero, scattate durante la 16a azione di Hermann Nitsch a Vienna nel 1965, nell'atelier dell'artista in occasione dell'Action for Stan Brakhage.
TU - CONDIZIONE GIURIDICA E PROVVEDIMENTI DI TUTELA	
CDG - CONDIZIONE GIURIDICA	
CDGG - Indicazione generica	proprietà privata
BPT - Provvedimenti di tutela - sintesi	no
DO - DOCUMENTAZIONE	
FTA - DOCUMENTAZIONE FOTOGRAFICA	
FTAN - Codice identificativo	00866517
FTAX - Genere	documentazione allegata
FTAP - Tipo	fotografia digitale (file)
FTAF - Formato	jpg
AD - ACCESSO AI DATI	
ADS - SPECIFICHE DI ACCESSO AI DATI	
ADSP - Profilo di accesso	2
ADSM - Motivazione	scheda di bene di proprietà privata
CM - CERTIFICAZIONE E GESTIONE DEI DATI	

CMP - REDAZIONE E VERIFICA SCIENTIFICA**CMPD - Anno di redazione**

2017

**CMPN - Responsabile
ricerca e redazione**

Blandino, Francesca

**FUR - Funzionario
responsabile**

Romano, Rosa