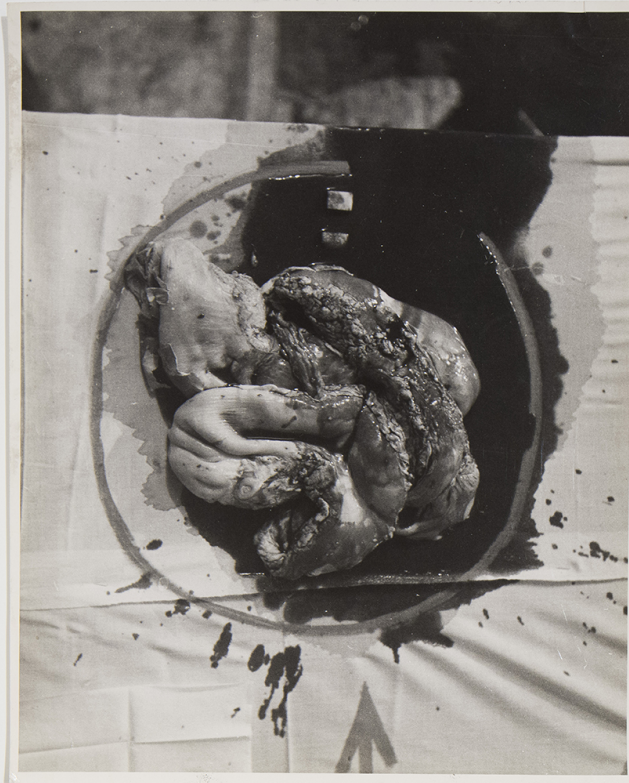


SCHEDA



CD - CODICI

| | |
|----------------------------------|----------|
| TSK - Tipo scheda | F |
| LIR - Livello catalogazione | P |
| NCT - CODICE UNIVOCO | |
| NCTR - Codice Regione | 15 |
| NCTN - Numero catalogo generale | 00866519 |
| ESC - Ente schedatore | AI323 |
| ECP - Ente competente per tutela | S282 |

OG - BENE CULTURALE

| | |
|----------------------------------|--|
| AMB - Ambito di tutela MiBACT | storico artistico |
| CTG - Categoria | FOTOGRAFIE ARTISTICHE |
| OGT - DEFINIZIONE BENE | |
| OGTD - Definizione | positivo |
| OGC - TRATTAMENTO CATALOGRAFICO | |
| OGCT - Trattamento catalografico | bene complesso/bene composito - parte componente |

LC - LOCALIZZAZIONE GEOGRAFICO - AMMINISTRATIVA

| | |
|----------------------|----------|
| PVC - LOCALIZZAZIONE | |
| PVCS - Stato | ITALIA |
| PVCR - Regione | Campania |

| | |
|--|--|
| PVCP - Provincia | NA |
| PVCC - Comune | Napoli |
| PVCL - Località | NAPOLI |
| LDC - COLLOCAZIONE SPECIFICA | |
| LDCT - Tipologia | capannone |
| LDCQ - Qualificazione | industriale |
| LDCN - Denominazione attuale | Ex Stazione Bellini |
| LDCK - Codice contenitore fisico | ICCD_CF_3655118892151 |
| UB - DATI PATRIMONIALI/INVENTARI/STIME/COLLEZIONI | |
| UBF - UBICAZIONE BENE | |
| UBFP - Fondo | Fondazione Morra |
| UBFS - Serie archivistica | Fotografie azioni storiche |
| UBFC - Collocazione | Cartella Fotografie azioni storiche |
| AU - DEFINIZIONE CULTURALE | |
| AUT - AUTORE/RESPONSABILITA' | |
| AUTJ - Ente schedatore | AI323 |
| AUTH - Codice identificativo | FC194301 |
| AUTN - Nome scelto di persona o ente | Cibulka, Franziska |
| AUTP - Tipo intestazione | P |
| AUTA - Indicazioni cronologiche | 1943- |
| AUTR - Ruolo | fotografo principale |
| AUTM - Motivazione/fonte | bibliografia |
| SG - SOGGETTO | |
| SGT - SOGGETTO | |
| SGTI - Identificazione | performance 1965 |
| SGTD - Indicazioni sul soggetto | La fotografia ritrae un insieme di organi di animali, distesi su un lenzuolo , all'interno di un cerchio disegnato e con due zollette di zucchero. Tutto l'insieme è cosparso di sangue. |
| SGL - TITOLO | |
| SGLT - Titolo proprio | 16.aktion |
| SGLA - Titolo attribuito | 16.aktion |
| SGLS - Specifiche titolo | bibliografia |
| DT - CRONOLOGIA | |
| DTZ - CRONOLOGIA GENERICA | |
| DTZG - Fascia cronologica /periodo | XX |
| DTZS - Specifiche fascia cronologica/periodo | seconda metà |
| DTS - CRONOLOGIA SPECIFICA | |
| DTSI - Da | 1965 |

| | |
|--|--|
| DTSF - A | 1965 |
| DTM - Motivazione/fonte | bibliografia |
| MT - DATI TECNICI | |
| MTX - Indicazione di colore | BN |
| MTC - MATERIA E TECNICA | |
| MTCM - Materia | carta |
| MTCT - Tecnica | gelatina ai sali d'argento |
| MIS - MISURE | |
| MISZ - Tipo di misura | altezzaxlunghezza |
| MISS - Specifiche | massima |
| MISU - Unità di misura | cm |
| MISM - Valore | 24x30 ca. |
| MNR - Misure non rilevate /misure varie | MV |
| FRM - Formato | 24 x 30 |
| FVM - Fotografia digitale: memoria di massa | CD-ROM (Mixed Mode, Photo CD) |
| CO - CONSERVAZIONE E INTERVENTI | |
| STC - STATO DI CONSERVAZIONE | |
| STCC - Stato di conservazione | buono |
| DA - DATI ANALITICI | |
| DES - Descrizione | Si tratta di una fotografia vintage, in bianco e nero, realizzata con la tecnica a stampa ai sali d'argento, su carta, riportante sul retro la firma dell'artista e la data. |
| NSC - Notizie storico-critiche | Si tratta di una serie di fotografie in bianco e nero, scattate durante la 16a azione di Hermann Nitsch a Vienna nel 1965, nell'atelier dell'artista in occasione dell'Action for Stan Brakhage. |
| TU - CONDIZIONE GIURIDICA E PROVVEDIMENTI DI TUTELA | |
| CDG - CONDIZIONE GIURIDICA | |
| CDGG - Indicazione generica | proprietà privata |
| BPT - Provvedimenti di tutela - sintesi | no |
| DO - DOCUMENTAZIONE | |
| FTA - DOCUMENTAZIONE FOTOGRAFICA | |
| FTAN - Codice identificativo | 00866519 |
| FTAX - Genere | documentazione allegata |
| FTAP - Tipo | fotografia digitale (file) |
| FTAF - Formato | jpg |
| AD - ACCESSO AI DATI | |
| ADS - SPECIFICHE DI ACCESSO AI DATI | |
| ADSP - Profilo di accesso | 2 |
| ADSM - Motivazione | scheda di bene di proprietà privata |
| CM - CERTIFICAZIONE E GESTIONE DEI DATI | |

CMP - REDAZIONE E VERIFICA SCIENTIFICA**CMPD - Anno di redazione**

2017

**CMPN - Responsabile
ricerca e redazione**

Blandino, Francesca

**FUR - Funzionario
responsabile**

Romano, Rosa