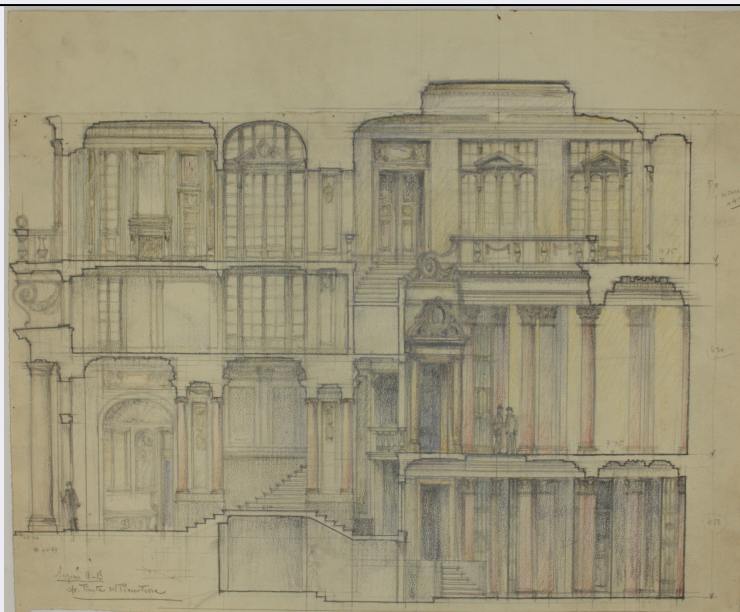


SCHEDA



CD - CODICI

TSK - Tipo Scheda	D
LIR - Livello ricerca	P
NCT - CODICE UNIVOCO	
NCTR - Codice regione	06
NCTN - Numero catalogo generale	00173450
ESC - Ente schedatore	S239
ECP - Ente competente	S239

RV - RELAZIONI

RVE - STRUTTURA COMPLESSA

RVEL - Livello	296
RVER - Codice bene radice	0600173450

OG - OGGETTO

OGT - OGGETTO

OGTD - Definizione	disegno architettonico
--------------------	------------------------

LC - LOCALIZZAZIONE GEOGRAFICO-AMMINISTRATIVA

PVC - LOCALIZZAZIONE GEOGRAFICO-AMMINISTRATIVA ATTUALE

PVCS - Stato	ITALIA
PVCR - Regione	Friuli-Venezia Giulia
PVCP - Provincia	TS
PVCC - Comune	Trieste

LDC - COLLOCAZIONE SPECIFICA

LDCT - Tipologia	palazzo
LDCQ - Qualificazione	statale
LDCN - Denominazione attuale	Palazzo Economo
LDCU - Indirizzo	Piazza della Libertà 7

LDCS - Specifiche	Fondo Bruno Slocovich
DT - CRONOLOGIA	
DTZ - CRONOLOGIA GENERICA	
DTZG - Secolo	XX
DTZS - Frazione di secolo	prima metà
DTS - CRONOLOGIA SPECIFICA	
DTSI - Da	1925
DTSF - A	1926
DTM - Motivazione cronologia	documentazione
AU - DEFINIZIONE CULTURALE	
AUT - AUTORE	
AUTM - Motivazione dell'attribuzione	documentazione
AUTN - Nome scelto	Bruno Slocovich
AUTA - Dati anagrafici	1883 - 1974
AUTH - Sigla per citazione	A0000188
ATB - AMBITO CULTURALE	
ATBD - Denominazione	ambito italiano
ATBM - Motivazione dell'attribuzione	contesto
CMM - COMMITTENZA	
CMMN - Nome	Banco di Roma
CMMD - Data	1925
CMMC - Circostanza	costruzione nuova sede
CMMF - Fonte	documentazione
MT - DATI TECNICI	
MTC - Materia e tecnica	carta da lucido
MIS - MISURE	
MISU - Unità	mm
MISA - Altezza	400
MISL - Larghezza	485
CO - CONSERVAZIONE	
STC - STATO DI CONSERVAZIONE	
STCC - Stato di conservazione	buono
DA - DATI ANALITICI	
DES - DESCRIZIONE	
DESO - Indicazioni sull'oggetto	Sezione a colori della prima versione dei primi tre livelli della Banca. Il progetto risente ancora della prima ipotesi con decorazioni Barocche. Internamente alcune figure umane per indicare la proporzione degli ambienti
DESI - Codifica Iconclass	soggetto non rilevabile
DESS - Indicazioni sul soggetto	soggetto non rilevabile

TU - CONDIZIONE GIURIDICA E VINCOLI**ACQ - ACQUISIZIONE**

ACQT - Tipo acquisizione	donazione
ACQN - Nome	Giovanna e Pietro Slocovich
ACQD - Data acquisizione	2013
ACQL - Luogo acquisizione	Trieste

CDG - CONDIZIONE GIURIDICA

CDGG - Indicazione generica	proprietà Stato
CDGS - Indicazione specifica	Polo museale del Friuli Venezia Giulia

DO - FONTI E DOCUMENTI DI RIFERIMENTO**FTA - DOCUMENTAZIONE FOTOGRAFICA**

FTAX - Genere	documentazione allegata
FTAP - Tipo	fotografia digitale (file)
FTAA - Autore	Spagnoletto, Davide
FTAD - Data	2017
FTAE - Ente proprietario	S239
FTAN - Codice identificativo	S239ABSC4c300024

BIB - BIBLIOGRAFIA

BIBX - Genere	bibliografia specifica
BIBA - Autore	Davide Spagnoletto
BIBD - Anno di edizione	2017
BIBH - Sigla per citazione	B0000028

BIB - BIBLIOGRAFIA

BIBX - Genere	bibliografia di corredo
BIBA - Autore	Daina Glavoi
BIBD - Anno di edizione	2007
BIBH - Sigla per citazione	B0000026

BIB - BIBLIOGRAFIA

BIBX - Genere	bibliografia di corredo
BIBA - Autore	Deborah Pustišek
BIBD - Anno di edizione	2013
BIBH - Sigla per citazione	B0000027

BIB - BIBLIOGRAFIA

BIBX - Genere	bibliografia di corredo
BIBA - Autore	Nicoletta Brunori
BIBD - Anno di edizione	2004
BIBH - Sigla per citazione	B0000056

BIB - BIBLIOGRAFIA

BIBX - Genere	bibliografia di confronto
BIBA - Autore	Federica Rovello
BIBD - Anno di edizione	2005

BIBH - Sigla per citazione	B0000029
-----------------------------------	----------

AD - ACCESSO AI DATI

ADS - SPECIFICHE DI ACCESSO AI DATI

ADSP - Profilo di accesso	1
----------------------------------	---

ADSM - Motivazione	scheda contenente dati liberamente accessibili
---------------------------	--

CM - COMPILAZIONE

CMP - COMPILAZIONE

CMPD - Data	2017
--------------------	------

CMPN - Nome	Spagnoletto, Davide
--------------------	---------------------

FUR - Funzionario responsabile	Crosera, Claudia
---------------------------------------	------------------

AN - ANNOTAZIONI

OSS - Osservazioni

Gli elaborati per la sede del Banco di Roma, realizzato su Corso Vittorio Emanuele III a Trieste, testimoniano le fasi di progettazione tra il 1925 e il 1926. Il concorso, indetto nel 1922, aveva visto la partecipazione di diversi progettisti e l'acquisizione da parte del Banco di Roma di alcuni elaborati. Slocovich, che aveva partecipato al bando, era stato richiamato nell'agosto 1925 per redigere i progetti e seguire i lavori di costruzione che si conclusero nel 1927. I primi due livelli dell'edificio sono riservati agli sportelli e agli uffici della Banca, mentre quelli superiori sono utilizzati per uso abitativo. L'edificio è in stile eclettico con elementi desunti soprattutto dall'architettura rinascimentale, di innovazioni tecnologiche nella struttura e negli impianti. L'archivio contiene la progettazione di tutti gli elementi decorativi e di arredo degli ambienti destinati alla Banca.