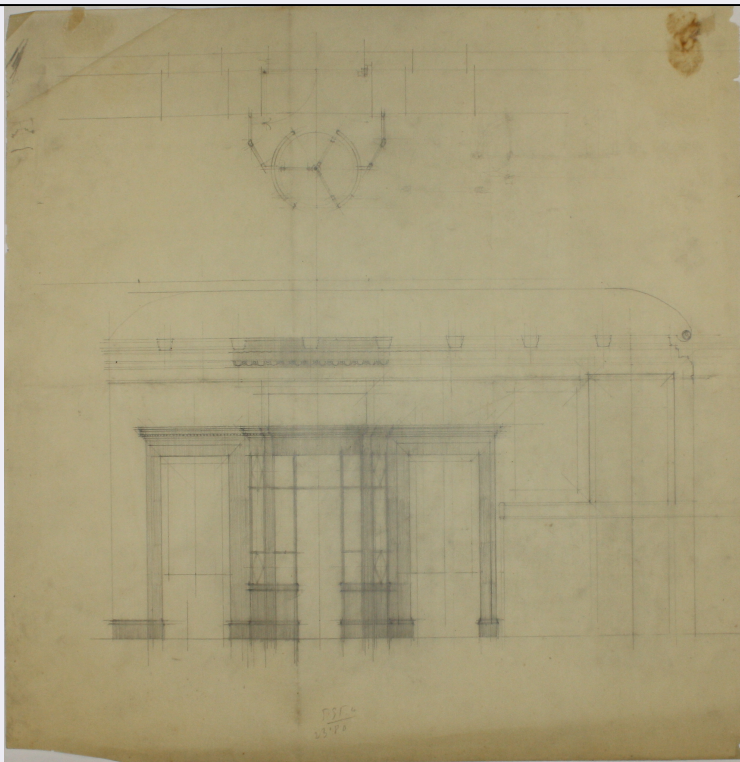


SCHEDA



CD - CODICI

TSK - Tipo Scheda	D
LIR - Livello ricerca	P
NCT - CODICE UNIVOCO	
NCTR - Codice regione	06
NCTN - Numero catalogo generale	00173450
ESC - Ente schedatore	S239
ECP - Ente competente	S239

RV - RELAZIONI

RVE - STRUTTURA COMPLESSA	
RVEL - Livello	305
RVER - Codice bene radice	0600173450

OG - OGGETTO

OGT - OGGETTO	
OGTD - Definizione	disegno architettonico

LC - LOCALIZZAZIONE GEOGRAFICO-AMMINISTRATIVA

PVC - LOCALIZZAZIONE GEOGRAFICO-AMMINISTRATIVA ATTUALE	
PVCS - Stato	ITALIA
PVCR - Regione	Friuli-Venezia Giulia
PVCP - Provincia	TS
PVCC - Comune	Trieste

LDC - COLLOCAZIONE SPECIFICA

LDCT - Tipologia	palazzo
LDCQ - Qualificazione	statale

LDCN - Denominazione attuale	Palazzo Economo
LDCU - Indirizzo	Piazza della Libertà 7
LDCS - Specifiche	Fondo Bruno Slocovich

DT - CRONOLOGIA

DTZ - CRONOLOGIA GENERICA

DTZG - Secolo	XX
DTZS - Frazione di secolo	prima metà

DTS - CRONOLOGIA SPECIFICA

DTSI - Da	1925
DTSF - A	1926
DTM - Motivazione cronologia	documentazione

AU - DEFINIZIONE CULTURALE

AUT - AUTORE

AUTM - Motivazione dell'attribuzione	documentazione
AUTN - Nome scelto	Bruno Slocovich
AUTA - Dati anagrafici	1883 - 1974
AUTH - Sigla per citazione	A0000188

ATB - AMBITO CULTURALE

ATBD - Denominazione	ambito italiano
ATBM - Motivazione dell'attribuzione	contesto

CMM - COMMITTENZA

CMMN - Nome	Banco di Roma
CMMD - Data	1925
CMMC - Circostanza	costruzione nuova sede
CMMF - Fonte	documentazione

MT - DATI TECNICI

MTC - Materia e tecnica	carta da lucido
--------------------------------	-----------------

MIS - MISURE

MISU - Unità	mm
MISA - Altezza	500
MISL - Larghezza	490

CO - CONSERVAZIONE

STC - STATO DI CONSERVAZIONE

STCC - Stato di conservazione	buono
--------------------------------------	-------

DA - DATI ANALITICI

DES - DESCRIZIONE

DESO - Indicazioni sull'oggetto	Pianta e prospetto della bussola di legno dell'ingresso
DESI - Codifica Iconclass	soggetto non rilevabile
DESS - Indicazioni sul	

soggetto	soggetto non rilevabile
TU - CONDIZIONE GIURIDICA E VINCOLI	
ACQ - ACQUISIZIONE	
ACQT - Tipo acquisizione	donazione
ACQN - Nome	Giovanna e Pietro Slocovich
ACQD - Data acquisizione	2013
ACQL - Luogo acquisizione	Trieste
CDG - CONDIZIONE GIURIDICA	
CDGG - Indicazione generica	proprietà Stato
CDGS - Indicazione specifica	Polo museale del Friuli Venezia Giulia
DO - FONTI E DOCUMENTI DI RIFERIMENTO	
FTA - DOCUMENTAZIONE FOTOGRAFICA	
FTAX - Genere	documentazione allegata
FTAP - Tipo	fotografia digitale (file)
FTAA - Autore	Spagnoletto, Davide
FTAD - Data	2017
FTAE - Ente proprietario	S239
FTAN - Codice identificativo	S239ABSC4c300033
BIB - BIBLIOGRAFIA	
BIBX - Genere	bibliografia specifica
BIBA - Autore	Davide Spagnoletto
BIBD - Anno di edizione	2017
BIBH - Sigla per citazione	B0000028
BIB - BIBLIOGRAFIA	
BIBX - Genere	bibliografia di corredo
BIBA - Autore	Daina Glavoi
BIBD - Anno di edizione	2007
BIBH - Sigla per citazione	B0000026
BIB - BIBLIOGRAFIA	
BIBX - Genere	bibliografia di corredo
BIBA - Autore	Deborah Pustišek
BIBD - Anno di edizione	2013
BIBH - Sigla per citazione	B0000027
BIB - BIBLIOGRAFIA	
BIBX - Genere	bibliografia di corredo
BIBA - Autore	Nicoletta Brunori
BIBD - Anno di edizione	2004
BIBH - Sigla per citazione	B0000056
BIB - BIBLIOGRAFIA	
BIBX - Genere	bibliografia di confronto
BIBA - Autore	Federica Rovello

BIBD - Anno di edizione	2005
--------------------------------	------

BIBH - Sigla per citazione	B0000029
-----------------------------------	----------

AD - ACCESSO AI DATI

ADS - SPECIFICHE DI ACCESSO AI DATI

ADSP - Profilo di accesso	1
----------------------------------	---

ADSM - Motivazione	scheda contenente dati liberamente accessibili
---------------------------	--

CM - COMPILAZIONE

CMP - COMPILAZIONE

CMPD - Data	2017
--------------------	------

CMPN - Nome	Spagnoletto, Davide
--------------------	---------------------

FUR - Funzionario responsabile	Crosera, Claudia
---------------------------------------	------------------

AN - ANNOTAZIONI

OSS - Osservazioni

Gli elaborati per la sede del Banco di Roma, realizzato su Corso Vittorio Emanuele III a Trieste, testimoniano le fasi di progettazione tra il 1925 e il 1926. Il concorso, indetto nel 1922, aveva visto la partecipazione di diversi progettisti e l'acquisizione da parte del Banco di Roma di alcuni elaborati. Slocovich, che aveva partecipato al bando, era stato richiamato nell'agosto 1925 per redigere i progetti e seguire i lavori di costruzione che si conclusero nel 1927. I primi due livelli dell'edificio sono riservati agli sportelli e agli uffici della Banca, mentre quelli superiori sono utilizzati per uso abitativo. L'edificio è in stile eclettico con elementi desunti soprattutto dall'architettura rinascimentale, di innovazioni tecnologiche nella struttura e negli impianti. L'archivio contiene la progettazione di tutti gli elementi decorativi e di arredo degli ambienti destinati alla Banca.