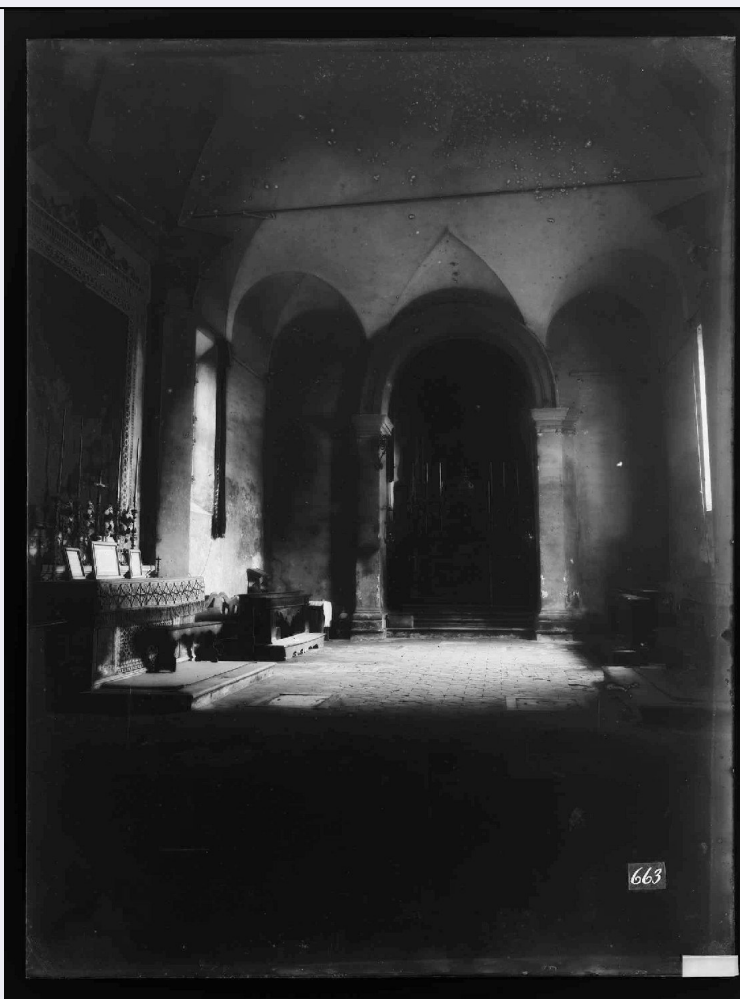


# SCHEDA



## CD - CODICI

TSK - Tipo scheda	F
LIR - Livello catalogazione	C
NCT - CODICE UNIVOCO	
NCTR - Codice Regione	08
NCTN - Numero catalogo generale	00649225
ESC - Ente schedatore	S262
ECP - Ente competente per tutela	S262

## OG - BENE CULTURALE

AMB - Ambito di tutela MiBACT	storico artistico
CTG - Categoria	DOCUMENTAZIONE DEL PATRIMONIO ARCHITETTONICO
OGT - DEFINIZIONE BENE	
OGTD - Definizione	negativo
QNT - QUANTITA'	
QNTN - Quantità degli esemplari	1
OGC - TRATTAMENTO CATALOGRAFICO	
OGCT - Trattamento	

<b>catalografico</b>	bene semplice
<b>OGM - Modalità di individuazione</b>	appartenenza ad una collezione o raccolta pubblica
<b>OGR - Disponibilità del bene</b>	bene disponibile
<b>RV - RELAZIONI</b>	
<b>RSE - RELAZIONI CON ALTRI BENI</b>	
<b>RSER - Tipo relazione</b>	è contenuto in
<b>RSES - Specifiche tipo relazione</b>	correlazione di posizione
<b>RSET - Tipo scheda</b>	A
<b>RSED - Definizione del bene</b>	monastero, benedettino
<b>RSEC - Identificativo univoco della scheda</b>	0800161770
<b>LC - LOCALIZZAZIONE GEOGRAFICO - AMMINISTRATIVA</b>	
<b>PVC - LOCALIZZAZIONE</b>	
<b>PVCS - Stato</b>	ITALIA
<b>PVCR - Regione</b>	Emilia-Romagna
<b>PVCP - Provincia</b>	RA
<b>PVCC - Comune</b>	Ravenna
<b>LDC - COLLOCAZIONE SPECIFICA</b>	
<b>LDCT - Tipologia</b>	monastero
<b>LDCQ - Qualificazione</b>	benedettino
<b>LDCN - Denominazione attuale</b>	Basilica ed ex Monastero benedettino di San Vitale
<b>LDCF - Uso</b>	ufficio
<b>LDCU - Indirizzo</b>	Via S. Vitale, 17
<b>LDCM - Denominazione raccolta</b>	Soprintendenza Archeologia, Belle Arti e Paesaggio per le province di Ravenna, Forlì-Cesena e Rimini
<b>LDCS - Specifiche</b>	Archivio fotografico, parete sinistra, armadio
<b>LA - ALTRE LOCALIZZAZIONI GEOGRAFICO - AMMINISTRATIVE</b>	
<b>TLC - Tipo di localizzazione</b>	luogo di provenienza/collocazione precedente
<b>PRV - LOCALIZZAZIONE</b>	
<b>PRVS - Stato</b>	ITALIA
<b>PRVR - Regione</b>	Emilia-Romagna
<b>PRVP - Provincia</b>	RA
<b>PRVC - Comune</b>	Ravenna
<b>PRC - COLLOCAZIONE SPECIFICA</b>	
<b>PRCT - Tipologia contenitore fisico</b>	ospizio
<b>PRCN - Denominazione contenitore fisico</b>	Opera di Santa Teresa
<b>PRCF - Uso contenitore fisico</b>	casa di assistenza e cura
<b>PRCU - Indicazioni viabilistiche</b>	Via Santa Teresa, 8

<b>PRCM - Denominazione contenitore giuridico</b>	Ospizio Cronici Abbandonati Santa Teresa del Bambino Gesù
<b>PRD - DATI CRONOLOGICI</b>	
<b>PRDI - Riferimento cronologico/data inizio</b>	1932 post
<b>PRDU - Data fine</b>	1979
<b>UB - DATI PATRIMONIALI/INVENTARI/STIME/COLLEZIONI</b>	
<b>UBF - UBICAZIONE BENE</b>	
<b>UBFP - Fondo</b>	Fondo Santa Teresa
<b>UBFC - Collocazione</b>	7-E-8
<b>INV - ALTRI INVENTARI</b>	
<b>INVN - Codice inventario</b>	14527
<b>INVD - Riferimento cronologico</b>	1983/12
<b>AU - DEFINIZIONE CULTURALE</b>	
<b>AUT - AUTORE/RESPONSABILITA'</b>	
<b>AUTJ - Ente schedatore</b>	S262
<b>AUTH - Codice identificativo</b>	00000272
<b>AUTN - Nome scelto di persona o ente</b>	Ditta Luigi Ricci
<b>AUTP - Tipo intestazione</b>	E
<b>AUTA - Indicazioni cronologiche</b>	1896-1930
<b>AUTR - Ruolo</b>	fotografo principale
<b>AUTM - Motivazione/fonte</b>	bibliografia
<b>AUTM - Motivazione/fonte</b>	documentazione
<b>AUTZ - Note</b>	Novara 2016; note sull'acquisizione
<b>SG - SOGGETTO</b>	
<b>SGT - SOGGETTO</b>	
<b>SGTI - Identificazione</b>	Emilia-Romagna - Ravenna - Complesso di San Vitale
<b>SGTI - Identificazione</b>	Architettura religiosa - Chiese - Interni
<b>SGTI - Identificazione</b>	Elementi architettonici - Cappelle <Cappella del Sacramento>
<b>SGTD - Indicazioni sul soggetto</b>	Ravenna - Chiesa di San Vitale - Cappella del Sacramento prima della demolizione
<b>SGL - TITOLO</b>	
<b>SGLA - Titolo attribuito</b>	Ravenna - San Vitale - Cappella del Sacramento
<b>SGLS - Specifiche titolo</b>	del catalogatore
<b>DT - CRONOLOGIA</b>	
<b>DTZ - CRONOLOGIA GENERICA</b>	
<b>DTZG - Fascia cronologica /periodo</b>	XIX
<b>DTS - CRONOLOGIA SPECIFICA</b>	
<b>DTSI - Da</b>	1895

<b>DTSV - Validità</b>	post
<b>DTSF - A</b>	1898
<b>DTSL - Validità</b>	ante
<b>DTM - Motivazione/fonte</b>	bibliografia
<b>DTM - Motivazione/fonte</b>	analisi storica
<b>DTM - Motivazione/fonte</b>	analisi tecnico-formale
<b>DTM - Motivazione/fonte</b>	analisi storica
<b>DTT - Note</b>	pubblicata in catalogo Ricci 1900 e non in quello del 1895; precedente alla demolizione; sono ancora visibili le transenne marmoree utilizzate come paliotti; uso della tecnica alla gelatina ai sali d'argento

## LR - LUOGO E DATA DELLA RIPRESA

### LRC - LOCALIZZAZIONE

<b>LRCS - Stato</b>	ITALIA
<b>LRCR - Regione</b>	Emilia-Romagna
<b>LRCP - Provincia</b>	RA
<b>LRCC - Comune</b>	Ravenna
<b>LRO - Occasione</b>	prima della demolizione
<b>LRD - Data della ripresa</b>	1898 ante

## MT - DATI TECNICI

<b>MTX - Indicazione di colore</b>	BN
<b>MTC - MATERIA E TECNICA</b>	
<b>MTCM - Materia</b>	vetro
<b>MTCT - Tecnica</b>	gelatina ai sali d'argento
<b>MIS - MISURE</b>	
<b>MISZ - Tipo di misura</b>	altezzaxlunghezza
<b>MISU - Unità di misura</b>	mm
<b>MISM - Valore</b>	238x178
<b>MTS - Specifiche tecniche</b>	verniciatura; sviluppo con acido pirogallico

## CO - CONSERVAZIONE E INTERVENTI

### STC - STATO DI CONSERVAZIONE

<b>STCC - Stato di conservazione</b>	buono
<b>STCS - Specifiche</b>	tracce di colla, graffi, depositi superficiali, gore, alterazioni
<b>STD - Modalità di conservazione</b>	La lastra è posta verticalmente sul lato maggiore entro pergamino con timbro della Soprintendenza e scatola telata: si consiglia rimozione del pergamino e housing con materiali idonei alla conservazione.
<b>STP - Proposte di interventi</b>	pulitura, condizionamento

## DA - DATI ANALITICI

### ISE - ISCRIZIONI/EMBLEMI/MARCHI/STEMMI/TIMBRI

<b>ISEP - Posizione</b>	supporto primario: lato emulsione: etichetta: in basso a destra
<b>ISED - Definizione</b>	iscrizione
<b>ISEC - Classe di appartenenza</b>	inventariale
<b>ISET - Tipo di scrittura/di</b>	

<b>caratteri</b>	numeri arabi
<b>ISEM - Materia e tecnica</b>	a inchiostro
<b>ISEI - Trascrizione</b>	663
<b>ISE - ISCRIZIONI/EMBLEMI/MARCHI/STEMMI/TIMBRI</b>	
<b>ISEP - Posizione</b>	sul pergamino che contiene la lastra: recto
<b>ISED - Definizione</b>	iscrizione
<b>ISEC - Classe di appartenenza</b>	didascalica
<b>ISET - Tipo di scrittura/di caratteri</b>	corsivo alto-basso
<b>ISET - Tipo di scrittura/di caratteri</b>	capitale
<b>ISEM - Materia e tecnica</b>	a pennarello
<b>ISEI - Trascrizione</b>	Interno di Chiesa - INV. RICCI/ S.VITALE/ INTERNO CAPP. SACRAMENTO DEMOLITA/ 1889
<b>ISE - ISCRIZIONI/EMBLEMI/MARCHI/STEMMI/TIMBRI</b>	
<b>ISEP - Posizione</b>	sul pergamino che contiene la lastra: recto
<b>ISED - Definizione</b>	iscrizione
<b>ISEC - Classe di appartenenza</b>	documentaria
<b>ISET - Tipo di scrittura/di caratteri</b>	numeri arabi
<b>ISET - Tipo di scrittura/di caratteri</b>	capitale
<b>ISEM - Materia e tecnica</b>	a inchiostro
<b>ISEI - Trascrizione</b>	DITTA RICCI 663-1900 (a inchiostro rosso e anche su etichetta a pennarello nero)/ 7-E-8/ 14527
<b>ISE - ISCRIZIONI/EMBLEMI/MARCHI/STEMMI/TIMBRI</b>	
<b>ISEP - Posizione</b>	supporto primario: lato vetro: etichetta: in basso a destra
<b>ISED - Definizione</b>	iscrizione
<b>ISEC - Classe di appartenenza</b>	inventariale
<b>ISET - Tipo di scrittura/di caratteri</b>	capitale
<b>ISET - Tipo di scrittura/di caratteri</b>	numeri arabi
<b>ISEM - Materia e tecnica</b>	a pennarello
<b>ISEI - Trascrizione</b>	7-E-8
	Luigi Ricci (1823-1896) opera nella seconda metà dell'ottocento, in un contesto storico molto ricco di stimoli, quando in epoca post unitaria comincia a farsi strada l'idea di censimento del patrimonio artistico e della sua tutela. I monumenti ravennati vengono sottoposti a primi interventi manutentivi diretti dal Genio Civile affiancato dall'Accademia di Belle Arti come organo di controllo. Il complesso di San Vitale con la sua ricca articolazione, era stato fortemente modificato dagli edifici addossati al suo perimetro esterno: numerose cappelle si erano innestate sulla struttura a pianta centrale impedendo la visibilità della costruzione originaria mentre l'interno aveva risentito di un

**NSC - Notizie storico-critiche**

arricchimento barocco, nelle pitture così come negli arredi. Luigi Ricci inserisce San Vitale già nel suo primo catalogo a stampa (1869) che conteneva solo 256 fotografie con cinque soggetti proposti tra i “monumenti antichi” di Ravenna: lo descrive in 44 riprese di cui alcuni esterni e interni e molti dettagli dei mosaici, capitelli, trafori e rilievi. L’immagine in esame, contrassegnata dal numero identificativo 663, compare per la prima volta nel catalogo del 1900 (e in seguito anche nel catalogo successivo del 1914) indicata come “Interno della cappella del Sacramento demolita nel 1899”; è da ascrivere alla Ditta Luigi Ricci, rilevata dalla moglie e in seguito dai coniugi Angelo ed Egle Bonavita alla morte del titolare. Il negativo, per formato, tecnica e soggetto, è senz’altro da assimilarsi a quel gruppo di immagini che documentano i restauri in San Vitale, condotti da Corrado Ricci dopo il suo insediamento a Ravenna come direttore della Regia Soprintendenza per i Monumenti (1897-1898). La ripresa è precedente al 1897, quando Ricci decide di utilizzare le transenne marmoree a traforo, utilizzate come paliotti d’altare proprio nella Cappella del sacramento, per reimpiegarle inserendole alle spalle del ricomposto altare (con mensa di alabastro, proveniente dal Mausoleo di Galla Placidia), come descrive nel dettaglio lo stesso Corrado Ricci nel suo contributo su Emporium (1898) “nel fronte di tre altari della Cappella del Sacramento [...] sono rimaste fino a tre mesi indietro tre belle e fine transenne” sulla cui ubicazione originaria non c’era accordo tra gli studiosi. L’immagine, per quanto molto scura e poco leggibile, è un documento molto importante perché testimonia lo stato di fatto prima di restauri e demolizioni. Si segnala la presenza presso la Fototeca Nazionale (Fondo MPI– Ministero Pubblica Istruzione) di un gruppo di stampe tratte da questa documentazione, incollate su supporto, con didascalie manoscritte di Corrado Ricci, firmate e datate 1899. La lastra appartiene al fondo convenzionalmente denominato “Fondo Santa Teresa” poiché proveniente dall’omonimo Ospizio ravennate. Costituito da una parte di negativi su lastra di vetro provenienti dallo studio fotografico di Luigi Ricci, è stato acquisito nel 1979 dall’allora Soprintendente Gino Pavan su indicazione del cardinale Ersilio Tonini.

**TU - CONDIZIONE GIURIDICA E PROVVEDIMENTI DI TUTELA****CDG - CONDIZIONE GIURIDICA**

<b>CDGG - Indicazione generica</b>	proprietà Stato
<b>CDGS - Indicazione specifica</b>	Ministero dei beni e delle attività culturali e del turismo - SABAP RA
<b>CDGI - Indirizzo</b>	Via San Vitale, 17 - Ravenna
<b>BPT - Provvedimenti di tutela - sintesi</b>	no

**DO - DOCUMENTAZIONE****FTA - DOCUMENTAZIONE FOTOGRAFICA**

<b>FTAN - Codice identificativo</b>	SABAPRAAFS7-E-8
<b>FTAX - Genere</b>	documentazione allegata
<b>FTAP - Tipo</b>	fotografia digitale (file)
<b>FTAF - Formato</b>	jpg
<b>FTAA - Autore</b>	Bernabini, Paolo
<b>FTAC - Collocazione</b>	SABAP RA - Archivio fotografico
<b>FTAK - Nome file originale</b>	SABAPRAAFS7-E-8.jpg

**BIB - BIBLIOGRAFIA**

<b>BIBR - Abbreviazione</b>	Novara 2016
<b>BIBJ - Ente schedatore</b>	S262
<b>BIBH - Codice identificativo</b>	00000387
<b>BIBX - Genere</b>	bibliografia specifica
<b>BIBF - Tipo</b>	contributo in periodico
<b>BIBM - Riferimento bibliografico completo</b>	Novara Paola, Alle origini della fotografia ravennate: Luigi Ricci, in Confini. Arte, letteratura, storia e cultura della Romagna antica e contemporanea, n. 53, 2016, pp. 29-34

**BIB - BIBLIOGRAFIA**

<b>BIBR - Abbreviazione</b>	Novara 2006
<b>BIBJ - Ente schedatore</b>	S261
<b>BIBH - Codice identificativo</b>	FACB697
<b>BIBX - Genere</b>	bibliografia specifica
<b>BIBF - Tipo</b>	monografia
<b>BIBM - Riferimento bibliografico completo</b>	Novara Paola, L'attività di Luigi Ricci attraverso i cataloghi del suo laboratorio, Ravenna, Fernandel scientifica, 2006.

**BIB - BIBLIOGRAFIA**

<b>BIBR - Abbreviazione</b>	Acta Photographica 2004
<b>BIBJ - Ente schedatore</b>	S262
<b>BIBH - Codice identificativo</b>	00000407
<b>BIBX - Genere</b>	bibliografia specifica
<b>BIBF - Tipo</b>	rivista
<b>BIBM - Riferimento bibliografico completo</b>	Ravenna mosaico di culture – Acta Photographica. Rivista di fotografia, cultura e territorio, Bologna, 2004
<b>BIBN - Note</b>	in particolare: Bencivenni, Mario - Tutelare e conservare. L'opera di Corrado Ricci, pp. 36-43

**BIB - BIBLIOGRAFIA**

<b>BIBR - Abbreviazione</b>	Angiolini Martinelli 1997
<b>BIBJ - Ente schedatore</b>	S262
<b>BIBH - Codice identificativo</b>	00000399
<b>BIBX - Genere</b>	bibliografia specifica
<b>BIBF - Tipo</b>	monografia
<b>BIBM - Riferimento bibliografico completo</b>	Angiolini Martinelli Patrizia (a cura di), La basilica di San Vitale a Ravenna, Modena, Panini, 1997

**BIB - BIBLIOGRAFIA**

<b>BIBR - Abbreviazione</b>	Ricci 1904
<b>BIBJ - Ente schedatore</b>	S262
<b>BIBH - Codice identificativo</b>	00000398
<b>BIBX - Genere</b>	bibliografia specifica
<b>BIBF - Tipo</b>	contributo in periodico
<b>BIBM - Riferimento bibliografico completo</b>	Ricci Corrado, L'abside di S. Vitale in Ravenna, in Arte Italiana Decorativa e Industriale, n. 3, 1904, pp. 21-25

**BIB - BIBLIOGRAFIA**

<b>BIBR - Abbreviazione</b>	Ricci 1898
<b>BIBJ - Ente schedatore</b>	S262
<b>BIBH - Codice identificativo</b>	00000390
<b>BIBX - Genere</b>	bibliografia specifica
<b>BIBF - Tipo</b>	contributo in periodico
<b>BIBM - Riferimento bibliografico completo</b>	Ricci Corrado, Città monumentali: Ravenna, in Emporium, Vol. VIII, n. 48,1898, pp. 469-496
<b>BIB - BIBLIOGRAFIA</b>	
<b>BIBR - Abbreviazione</b>	Ranaldi Novara 2013
<b>BIBJ - Ente schedatore</b>	S262
<b>BIBH - Codice identificativo</b>	00000403
<b>BIBX - Genere</b>	bibliografia di confronto
<b>BIBF - Tipo</b>	monografia
<b>BIBM - Riferimento bibliografico completo</b>	Ranaldi Antonella, Novara Paola (a cura di), Restauri dei monumenti paleocristiani e bizantini di Ravenna patrimonio dell'umanità, Ravenna, 2013
<b>BIB - BIBLIOGRAFIA</b>	
<b>BIBR - Abbreviazione</b>	Novara 2008
<b>BIBJ - Ente schedatore</b>	S262
<b>BIBH - Codice identificativo</b>	00000388
<b>BIBX - Genere</b>	bibliografia di confronto
<b>BIBF - Tipo</b>	monografia
<b>BIBM - Riferimento bibliografico completo</b>	Novara Paola (a cura di), Corrado Ricci e il San Vitale di Ravenna. Antologia di scritti, Ravenna, Tonini, 2008
<b>AD - ACCESSO AI DATI</b>	
<b>ADS - SPECIFICHE DI ACCESSO AI DATI</b>	
<b>ADSP - Profilo di accesso</b>	1
<b>ADSM - Motivazione</b>	scheda contenente dati liberamente accessibili
<b>CM - CERTIFICAZIONE E GESTIONE DEI DATI</b>	
<b>CMP - REDAZIONE E VERIFICA SCIENTIFICA</b>	
<b>CMPD - Anno di redazione</b>	2017
<b>CMPN - Responsabile ricerca e redazione</b>	Frisoni, Cinzia
<b>RSR - Referente verifica scientifica</b>	Giudici, Corinna
<b>FUR - Funzionario responsabile</b>	Musmeci, Marco
<b>FUR - Funzionario responsabile</b>	Cristoferi, Elena