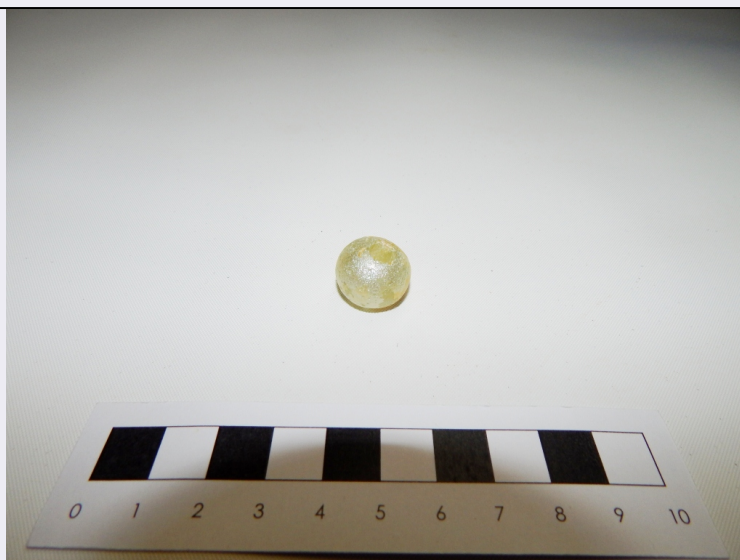


# SCHEDA



## CD - CODICI

TSK - Tipo Scheda	RA
LIR - Livello ricerca	C
NCT - CODICE UNIVOCO	
NCTR - Codice regione	16
NCTN - Numero catalogo generale	00313166
ESC - Ente schedatore	S278
ECP - Ente competente	S278

## OG - OGGETTO

OGT - OGGETTO	
OGTD - Definizione	vago di collana
OGTT - Tipologia	a sfera
CLS - Categoria - classe e produzione	ABBIGLIAMENTO E ORNAMENTI PERSONALI/ GIOIELLI E MONILI

## LC - LOCALIZZAZIONE GEOGRAFICO-AMMINISTRATIVA

### PVC - LOCALIZZAZIONE GEOGRAFICO-AMMINISTRATIVA ATTUALE

PVCS - Stato	ITALIA
PVCR - Regione	Puglia
PVCP - Provincia	FG
PVCC - Comune	Ascoli Satriano
PVCL - Località	ASCOLI SATRIANO

## UB - DATI PATRIMONIALI

### INV - INVENTARIO DI MUSEO O SOPRINTENDENZA

INVN - Numero	237149
STI - STIMA	

## RE - MODALITA' DI REPERIMENTO

### DSC - DATI DI SCAVO

SCAN - Denominazione	
----------------------	--

dello scavo	Loc. Vigna Masci
DSCD - Data	2011
DSCS - Numero tomba	26
<b>DT - CRONOLOGIA</b>	
<b>DTZ - CRONOLOGIA GENERICA</b>	
DTZG - Fascia cronologica di riferimento	VI-VII d.C.
DTM - Motivazione cronologia	contesto
<b>MT - DATI TECNICI</b>	
MTC - Materia e tecnica	pasta vitrea
<b>MIS - MISURE</b>	
MISU - Unità	cm
MISA - Altezza	1,8
MISL - Larghezza	1,9
<b>DA - DATI ANALITICI</b>	
<b>DES - DESCRIZIONE</b>	
DESO - Indicazioni sull'oggetto	Vago di collana realizzato in pasta vitrea. L'elemento ornamentale presenta una forma sferica tendenzialmente regolare con al centro un foro passante dai profili arrotondati. Coloritura giallo pallido
<b>CO - CONSERVAZIONE</b>	
<b>STC - STATO DI CONSERVAZIONE</b>	
STCC - Stato di conservazione	intero
<b>TU - CONDIZIONE GIURIDICA E VINCOLI</b>	
<b>CDG - CONDIZIONE GIURIDICA</b>	
CDGG - Indicazione generica	proprietà Stato
<b>DO - FONTI E DOCUMENTI DI RIFERIMENTO</b>	
<b>FTA - DOCUMENTAZIONE FOTOGRAFICA</b>	
FTAX - Genere	documentazione allegata
FTAP - Tipo	fotografia digitale (file)
FTAN - Codice identificativo	New_1512831865333
<b>AD - ACCESSO AI DATI</b>	
<b>ADS - SPECIFICHE DI ACCESSO AI DATI</b>	
ADSP - Profilo di accesso	1
ADSM - Motivazione	scheda contenente dati liberamente accessibili
<b>CM - COMPILAZIONE</b>	
<b>CMP - COMPILAZIONE</b>	
CMPD - Data	2017
CMPN - Nome	Valenzano Vincenzo
FUR - Funzionario responsabile	Muntoni Italo Maria