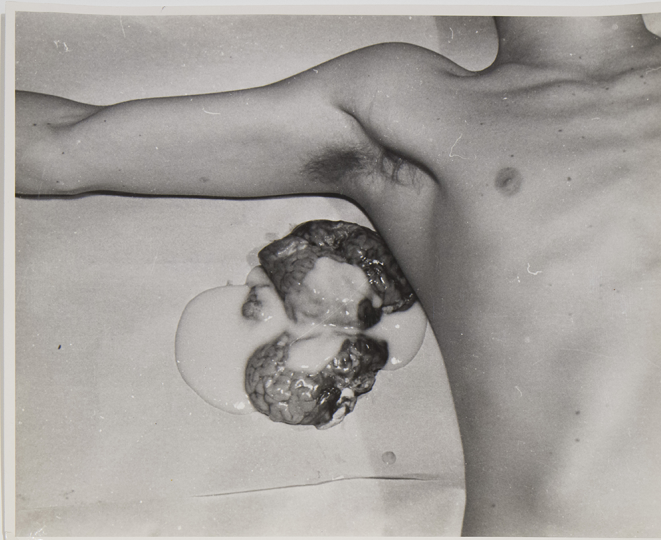


SCHEDA



CD - CODICI

TSK - Tipo scheda	F
LIR - Livello catalogazione	P
NCT - CODICE UNIVOCO	
NCTR - Codice Regione	15
NCTN - Numero catalogo generale	00866534
ESC - Ente schedatore	AI323
ECP - Ente competente per tutela	S282

OG - BENE CULTURALE

AMB - Ambito di tutela MiBACT	storico artistico
CTG - Categoria	FOTOGRAFIE ARTISTICHE
OGT - DEFINIZIONE BENE	
OGTD - Definizione	positivo
OGC - TRATTAMENTO CATALOGRAFICO	
OGCT - Trattamento catalografico	bene complesso/bene composito - parte componente

LC - LOCALIZZAZIONE GEOGRAFICO - AMMINISTRATIVA

PVC - LOCALIZZAZIONE

PVCS - Stato	ITALIA
PVCR - Regione	Campania
PVCP - Provincia	NA
PVCC - Comune	Napoli
PVCL - Località	NAPOLI

LDC - COLLOCAZIONE SPECIFICA

LDCT - Tipologia	capannone
------------------	-----------

LDCQ - Qualificazione	industriale
LDCN - Denominazione attuale	Ex Stazione Bellini
LDCK - Codice contenitore fisico	ICCD_CF_3655118892151

UB - DATI PATRIMONIALI/INVENTARI/STIME/COLLEZIONI

UBF - UBICAZIONE BENE

UBFP - Fondo	Fondazione Morra
UBFS - Serie archivistica	Fotografie azioni storiche
UBFC - Collocazione	Cartella Fotografie azioni storiche

AU - DEFINIZIONE CULTURALE

AUT - AUTORE/RESPONSABILITA'

AUTJ - Ente schedatore	AI323
AUTH - Codice identificativo	GH196601
AUTN - Nome scelto di persona o ente	Helm, G.
AUTP - Tipo intestazione	P
AUTA - Indicazioni cronologiche	1966
AUTR - Ruolo	fotografo principale
AUTM - Motivazione/fonte	bibliografia

SG - SOGGETTO

SGT - SOGGETTO

SGTI - Identificazione	1966
SGTD - Indicazioni sul soggetto	La fotografia ritrae il braccio destro di un performer aperto perpendicolarmente. Sotto l'ascella, poggiati sul lenzuolo di supporto, cervella animali e colla liquida.

SGL - TITOLO

SGLT - Titolo proprio	20.aktion
SGLA - Titolo attribuito	20.aktion
SGLS - Specifiche titolo	bibliografia

DT - CRONOLOGIA

DTZ - CRONOLOGIA GENERICA

DTZG - Fascia cronologica /periodo	XX
DTZS - Specifiche fascia cronologica/periodo	seconda metà

DTS - CRONOLOGIA SPECIFICA

DTSI - Da	1966
DTSF - A	1966
DTM - Motivazione/fonte	bibliografia

MT - DATI TECNICI

MTX - Indicazione di colore	BN
MTC - MATERIA E TECNICA	

MTCM - Materia	carta
MTCT - Tecnica	gelatina ai sali d'argento
MIS - MISURE	
MISZ - Tipo di misura	altezzaxlunghezza
MISS - Specifiche	massima
MISU - Unità di misura	cm
MISM - Valore	24x30 ca.
MNR - Misure non rilevate /misure varie	MV
FRM - Formato	24 x 30
FVM - Fotografia digitale: memoria di massa	CD-ROM (Mixed Mode, Photo CD)
CO - CONSERVAZIONE E INTERVENTI	
STC - STATO DI CONSERVAZIONE	
STCC - Stato di conservazione	buono
DA - DATI ANALITICI	
DES - Descrizione	Si tratta di una fotografia vintage, in bianco e nero, realizzata con la tecnica a stampa ai sali d'argento, su carta, riportante sul retro la firma dell'artista e la data.
NSC - Notizie storico-critiche	Si tratta di una serie di fotografie in bianco e nero, scattate durante la 20a azione di Hermann Nitsch a Vienna, svolta nel 1966 nell'atelier dell'artista.
TU - CONDIZIONE GIURIDICA E PROVVEDIMENTI DI TUTELA	
CDG - CONDIZIONE GIURIDICA	
CDGG - Indicazione generica	proprietà privata
BPT - Provvedimenti di tutela - sintesi	no
DO - DOCUMENTAZIONE	
FTA - DOCUMENTAZIONE FOTOGRAFICA	
FTAN - Codice identificativo	00866534
FTAX - Genere	documentazione allegata
FTAP - Tipo	fotografia digitale (file)
FTAF - Formato	jpg
AD - ACCESSO AI DATI	
ADS - SPECIFICHE DI ACCESSO AI DATI	
ADSP - Profilo di accesso	2
ADSM - Motivazione	scheda di bene di proprietà privata
CM - CERTIFICAZIONE E GESTIONE DEI DATI	
CMP - REDAZIONE E VERIFICA SCIENTIFICA	
CMPD - Anno di redazione	2017
CMPN - Responsabile ricerca e redazione	Blandino, Francesca
FUR - Funzionario	

