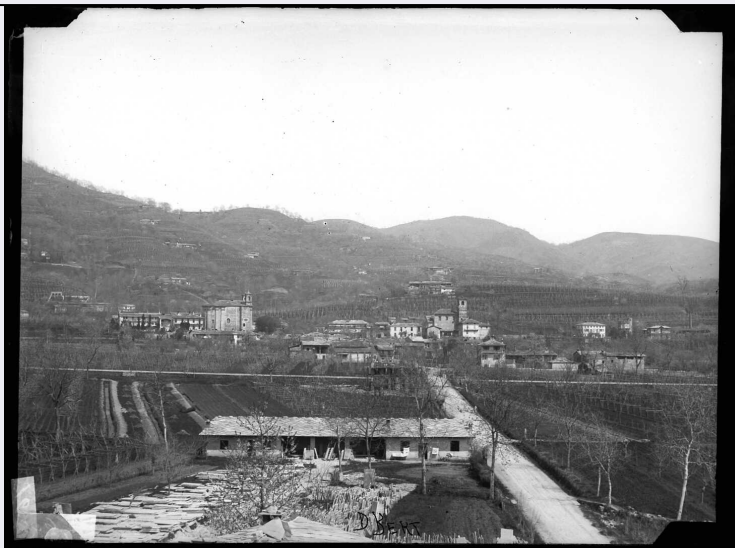


SCHEDA



CD - CODICI

TSK - Tipo Scheda	F
LIR - Livello ricerca	C
NCT - CODICE UNIVOCO	
NCTR - Codice regione	01
NCTN - Numero catalogo generale	00391984
ESC - Ente schedatore	AI198
ECP - Ente competente	S251
EPR - Ente proponente	AI198

OG - OGGETTO

OGT - OGGETTO

OGTD - Definizione dell'oggetto	Negativo
OGTB - Natura biblioteconomica dell'oggetto	M
OGTS - Forma specifica dell'oggetto	Esemplare singolo

QNT - QUANTITA'

QNTN - Numero oggetti /elementi	1
---------------------------------	---

SG - SOGGETTO

SGT - SOGGETTO

SGTI - Identificazione	Paesaggio urbano
SGTD - Indicazioni sul soggetto	A sinistra il tempio valdese di S. Giovanni, eretto nel 1806 durante il periodo napoleonico, sulla destra la chiesa cattolica.

SGL - TITOLO

SGLA - Titolo attribuito	Veduta di San Giovanni
SGLS - Specifiche del titolo	del catalogatore

LC - LOCALIZZAZIONE GEOGRAFICO-AMMINISTRATIVA**PVC - LOCALIZZAZIONE GEOGRAFICO-AMMINISTRATIVA ATTUALE**

PVCR - Regione	Piemonte
PVCP - Provincia	TO
PVCC - Comune	TORRE PELLICE

LDC - COLLOCAZIONE SPECIFICA

LDCT - Tipologia	Archivio
LDCQ - Tipologia	storico
LDCN - Denominazione attuale	Convitto Valdese
LDCU - Indirizzo	via Beckwith, 3
LDCM - Denominazione raccolta	Centro Culturale Valdese

UB - UBICAZIONE E DATI PATRIMONIALI**UBF - UBICAZIONE FOTO**

UBFP - Fondo	Bert Davide
---------------------	-------------

INV - INVENTARIO

INVN - Numero inventario generale	BD 218
INVD - Data inventariazione	2003

LA - ALTRE LOCALIZZAZIONI GEOGRAFICO-AMMINISTRATIVE

TCL - Tipo di localizzazione	luogo di provenienza
-------------------------------------	----------------------

PRV - LOCALIZZAZIONE GEOGRAFICO-AMMINISTRATIVA

PRVR - Regione	Piemonte
PRVP - Provincia	TO
PRVC - Comune	TORRE PELLICE

PRC - COLLOCAZIONE SPECIFICA

PRCT - Tipologia architettonica	Archivio
PRCD - Denominazione	Società di Studi Valdesi/ Archivio Fotografico
PRCS - Specifiche	Società di Studi Valdesi

PRD - DATA

PRDI - Data ingresso	1999
-----------------------------	------

LR - LUOGO E DATA DELLA RIPRESA**LRC - LOCALIZZAZIONE**

LRCR - Regione	Piemonte
LRCP - Provincia	TO
LRCC - Comune	LUSERNA SAN GIOVANNI

DT - CRONOLOGIA**DTZ - CRONOLOGIA GENERICA**

DTZG - Secolo	XIX
DTZS - Frazione di secolo	Ultimo quarto

DTS - CRONOLOGIA SPECIFICA

DTSI - Da	1875
DTSF - A	1899
DTM - MOTIVAZIONE CRONOLOGIA	
DTMM - Motivazione	Analisi storica
AU - DEFINIZIONE CULTURALE	
AUF - AUTORE DELLA FOTOGRAFIA	
AUFN - Nome scelto (persona singola)	Bert, Davide
AUFI - Indicazione del nome e dell'indirizzo	Davide Bert, Torre Pellice Borgo Santa Margherita, via Maestra n. 31 /33 // Studio Fotografico Davide Bert, Torre Pellice Borgo Santa Margherita, via Maestra n. 31/33
AUFA - Dati anagrafici /estremi cronologici	1843/1918
AUFR - Riferimento all'intervento	Fotografo principale
AUFM - Motivazione dell'attribuzione	Firma
MT - DATI TECNICI	
MTX - Indicazione di colore	BN
MTC - Materia e tecnica	gelatina ai sali d'argento/ vetro
MIS - MISURE	
MISO - Tipo misure	supporto primario
MISU - Unità di misura	cm
MISA - Altezza	13
MISL - Larghezza	18
CO - CONSERVAZIONE	
STC - STATO DI CONSERVAZIONE	
STCC - Stato di conservazione	discreto
STCS - Indicazioni specifiche	Emulsione: lacune, abrasioni. Supporto: abrasioni
RS - RESTAURI	
RST - RESTAURI	
RSTD - Data	2000
RSTS - Situazione	situazione conservativa monitorata costantemente
RSTE - Ente responsabile	Società di studi valdesi
RSTN - Nome dell'operatore	F. I. F. Laboratorio di restauro e conservazione della fotografia
RSTR - Ente finanziatore	Regione Piemonte
DA - DATI ANALITICI	
ISR - ISCRIZIONI	
ISRC - Classe di appartenenza	Indicaz. responsabilità
ISRS - Tecnica di scrittura	A graffito
ISRP - Posizione	Supporto primario: recto: in basso al centro
ISRI - Trascrizione	D Bert

STM - STEMMI/MARCHI/TIMBRI

STMC - Classe di appartenenza	Etichetta
STMQ - Qualificazione	Documentaria
STMP - Posizione	Supporto primario: recto: in basso a destra
STMD - Descrizione	Piccola etichetta rettangolare in carta recante il numero: "165"

TU - CONDIZIONE GIURIDICA E VINCOLI**CDG - CONDIZIONE GIURIDICA**

CDGG - Indicazione generica	Proprietà privata
CDGS - Indicazione specifica	Centro Culturale Valdese
CDGI - Indirizzo	via Beckwith, 3

DO - FONTI E DOCUMENTI DI RIFERIMENTO**FTA - DOCUMENTAZIONE FOTOGRAFICA**

FTAX - Genere	documentazione allegata
FTAP - Tipo	positivo b/n
FTAN - Codice identificativo	ATV BD 218

AD - ACCESSO AI DATI**ADS - SPECIFICHE DI ACCESSO AI DATI**

ADSP - Profilo di accesso	1
ADSM - Motivazione	scheda contenente dati liberamente accessibili

CM - COMPILAZIONE**CMP - COMPILAZIONE**

CMPD - Data	2001
CMPN - Nome	Armand Hugon C.
FUR - Funzionario responsabile	Ballesio G.

AN - ANNOTAZIONI

OSS - Osservazioni	Copia digitalizzata
---------------------------	---------------------