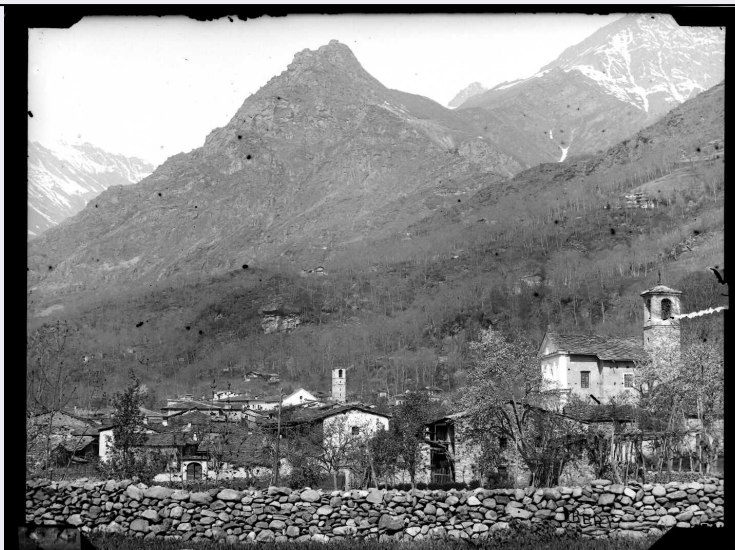


SCHEDA



CD - CODICI

TSK - Tipo Scheda	F
LIR - Livello ricerca	C
NCT - CODICE UNIVOCO	
NCTR - Codice regione	01
NCTN - Numero catalogo generale	00391997
ESC - Ente schedatore	AI198
ECP - Ente competente	S251
EPR - Ente proponente	AI198

OG - OGGETTO

OGT - OGGETTO

OGTD - Definizione dell'oggetto	Negativo
OGTB - Natura biblioteconomica dell'oggetto	M
OGTS - Forma specifica dell'oggetto	Esemplare singolo

QNT - QUANTITA'

QNTN - Numero oggetti /elementi	1
---------------------------------	---

SG - SOGGETTO

SGT - SOGGETTO

SGTI - Identificazione	Bobbio Pellice
------------------------	----------------

SGL - TITOLO

SGLA - Titolo attribuito	Veduta di Bobbio Pellice
SGLS - Specifiche del titolo	del catalogatore

LC - LOCALIZZAZIONE GEOGRAFICO-AMMINISTRATIVA

PVC - LOCALIZZAZIONE GEOGRAFICO-AMMINISTRATIVA ATTUALE

PVCR - Regione	Piemonte
PVCP - Provincia	TO
PVCC - Comune	TORRE PELLICE
LDC - COLLOCAZIONE SPECIFICA	
LDCT - Tipologia	Archivio
LDCQ - Tipologia	storico
LDCN - Denominazione attuale	Convitto Valdese
LDCU - Indirizzo	via Beckwith, 3
LDCM - Denominazione raccolta	Centro Culturale Valdese
UB - UBICAZIONE E DATI PATRIMONIALI	
UBF - UBICAZIONE FOTO	
UBFP - Fondo	Bert Davide
INV - INVENTARIO	
INVN - Numero inventario generale	BD 231
INVD - Data inventariazione	2003
LA - ALTRE LOCALIZZAZIONI GEOGRAFICO-AMMINISTRATIVE	
TCL - Tipo di localizzazione	luogo di provenienza
PRV - LOCALIZZAZIONE GEOGRAFICO-AMMINISTRATIVA	
PRVR - Regione	Piemonte
PRVP - Provincia	TO
PRVC - Comune	TORRE PELLICE
PRC - COLLOCAZIONE SPECIFICA	
PRCT - Tipologia architettonica	Archivio
PRCD - Denominazione	Società di Studi Valdesi/ Archivio Fotografico
PRCS - Specifiche	Società di Studi Valdesi
PRD - DATA	
PRDI - Data ingresso	1999
LR - LUOGO E DATA DELLA RIPRESA	
LRC - LOCALIZZAZIONE	
LRCR - Regione	Piemonte
LRCP - Provincia	TO
LRCC - Comune	BOBBIO PELLICE
DT - CRONOLOGIA	
DTZ - CRONOLOGIA GENERICA	
DTZG - Secolo	XIX
DTZS - Frazione di secolo	Ultimo quarto
DTS - CRONOLOGIA SPECIFICA	
DTSI - Da	1875
DTSF - A	1899

DTM - MOTIVAZIONE CRONOLOGIA

DTMM - Motivazione	Contesto
---------------------------	----------

AU - DEFINIZIONE CULTURALE**AUF - AUTORE DELLA FOTOGRAFIA**

AUFN - Nome scelto (persona singola)	Bert, Davide
---	--------------

AUFI - Indicazione del nome e dell'indirizzo	Davide Bert, Torre Pellice Borgo Santa Margherita, via Maestra n. 31 /33 // Studio Fotografico Davide Bert, Torre Pellice Borgo Santa Margherita, via Maestra n. 31/33
---	--

AUFA - Dati anagrafici /estremi cronologici	1843/1918
--	-----------

AUFR - Riferimento all'intervento	Fotografo principale
--	----------------------

AUFM - Motivazione dell'attribuzione	Firma
---	-------

MT - DATI TECNICI

MTX - Indicazione di colore	BN
------------------------------------	----

MTC - Materia e tecnica	gelatina ai sali d'argento/ vetro
--------------------------------	-----------------------------------

MIS - MISURE

MISO - Tipo misure	supporto primario
---------------------------	-------------------

MISU - Unità di misura	cm
-------------------------------	----

MISA - Altezza	13
-----------------------	----

MISL - Larghezza	18
-------------------------	----

CO - CONSERVAZIONE**STC - STATO DI CONSERVAZIONE**

STCC - Stato di conservazione	mediocre
--------------------------------------	----------

STCS - Indicazioni specifiche	Emulsione: abrasioni, lacune, macchie. Supporto: abrasioni, angolo superiore destro scheggiato
--------------------------------------	--

RS - RESTAURI**RST - RESTAURI**

RSTD - Data	2000
--------------------	------

RSTS - Situazione	situazione conservativa monitorata costantemente
--------------------------	--

RSTE - Ente responsabile	Società di studi valdesi
---------------------------------	--------------------------

RSTN - Nome dell'operatore	F. I. F. Laboratorio di restauro e conservazione della fotografia
-----------------------------------	---

RSTR - Ente finanziatore	Regione Piemonte
---------------------------------	------------------

DA - DATI ANALITICI**ISR - ISCRIZIONI**

ISRC - Classe di appartenenza	Indicaz. responsabilità
--------------------------------------	-------------------------

ISRS - Tecnica di scrittura	A graffito
------------------------------------	------------

ISRP - Posizione	Supporto primario: recto: in basso a sinistra
-------------------------	---

ISRI - Trascrizione	D Bert
----------------------------	--------

STM - STEMMI/MARCHI/TIMBRI

STMC - Classe di	
-------------------------	--

appartenenza	Etichetta
STMQ - Qualificazione	Documentaria
STMP - Posizione	Supporto primario: recto: in basso a destra
STMD - Descrizione	Piccola etichetta rettangolare recante il numero: "64"

TU - CONDIZIONE GIURIDICA E VINCOLI

CDG - CONDIZIONE GIURIDICA

CDGG - Indicazione generica	Proprietà privata
CDGS - Indicazione specifica	Centro Culturale Valdese
CDGI - Indirizzo	via Beckwith, 3

DO - FONTI E DOCUMENTI DI RIFERIMENTO

FTA - DOCUMENTAZIONE FOTOGRAFICA

FTAX - Genere	documentazione allegata
FTAP - Tipo	positivo b/n
FTAN - Codice identificativo	ATV BD 231

AD - ACCESSO AI DATI

ADS - SPECIFICHE DI ACCESSO AI DATI

ADSP - Profilo di accesso	1
ADSM - Motivazione	scheda contenente dati liberamente accessibili

CM - COMPILAZIONE

CMP - COMPILAZIONE

CMPD - Data	2001
CMPN - Nome	Morra E.
FUR - Funzionario responsabile	Ballesio G.

AN - ANNOTAZIONI

OSS - Osservazioni	Copia digitalizzata
---------------------------	---------------------