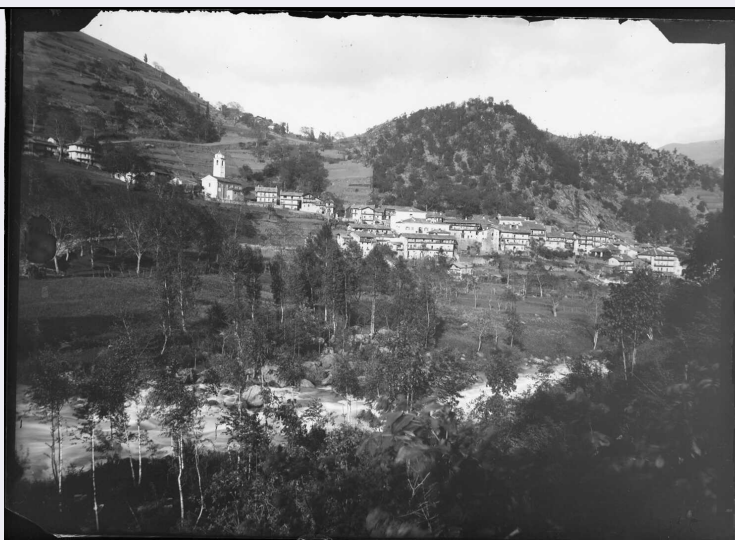


# SCHEDA



## CD - CODICI

TSK - Tipo Scheda	F
LIR - Livello ricerca	C
NCT - CODICE UNIVOCO	
NCTR - Codice regione	01
NCTN - Numero catalogo generale	00391790
ESC - Ente schedatore	AI198
ECP - Ente competente	S251
EPR - Ente proponente	AI198

## OG - OGGETTO

OGT - OGGETTO	
OGTD - Definizione dell'oggetto	Negativo
OGTB - Natura biblioteconomica dell'oggetto	M
OGTS - Forma specifica dell'oggetto	Esemplare singolo

## QNT - QUANTITA'

QNTN - Numero oggetti /elementi	1
---------------------------------	---

## SG - SOGGETTO

SGT - SOGGETTO	
SGTI - Identificazione	Paesaggio montano

## SGL - TITOLO

SGLA - Titolo attribuito	Veduta di Perrero
SGLS - Specifiche del titolo	del catalogatore

## LC - LOCALIZZAZIONE GEOGRAFICO-AMMINISTRATIVA

## PVC - LOCALIZZAZIONE GEOGRAFICO-AMMINISTRATIVA ATTUALE

PVCR - Regione	Piemonte
PVCP - Provincia	TO
PVCC - Comune	TORRE PELLICE
LDC - COLLOCAZIONE SPECIFICA	
LDCT - Tipologia	Archivio
LDCQ - Tipologia	storico
LDCN - Denominazione attuale	Convitto Valdese
LDCU - Indirizzo	via Beckwith, 3
LDCM - Denominazione raccolta	Centro Culturale Valdese
UB - UBICAZIONE E DATI PATRIMONIALI	
UBF - UBICAZIONE FOTO	
UBFP - Fondo	Bert Davide
INV - INVENTARIO	
INVN - Numero inventario generale	BD 23
INVD - Data inventariazione	2003
LA - ALTRE LOCALIZZAZIONI GEOGRAFICO-AMMINISTRATIVE	
TCL - Tipo di localizzazione	luogo di provenienza
PRV - LOCALIZZAZIONE GEOGRAFICO-AMMINISTRATIVA	
PRVR - Regione	Piemonte
PRVP - Provincia	TO
PRVC - Comune	TORRE PELLICE
PRC - COLLOCAZIONE SPECIFICA	
PRCT - Tipologia architettonica	Archivio
PRCD - Denominazione	Società di Studi Valdesi/ Archivio Fotografico
PRCS - Specifiche	Società di Studi Valdesi
PRD - DATA	
PRDI - Data ingresso	1999
LR - LUOGO E DATA DELLA RIPRESA	
LRC - LOCALIZZAZIONE	
LRCR - Regione	Piemonte
DT - CRONOLOGIA	
DTZ - CRONOLOGIA GENERICA	
DTZG - Secolo	XIX
DTZS - Frazione di secolo	Ultimo quarto
DTS - CRONOLOGIA SPECIFICA	
DTSI - Da	1875
DTSF - A	1899
DTM - MOTIVAZIONE CRONOLOGIA	
DTMM - Motivazione	Analisi storica

## AU - DEFINIZIONE CULTURALE

### AUF - AUTORE DELLA FOTOGRAFIA

AUFN - Nome scelto (persona singola)	Bert, Davide
AUFI - Indicazione del nome e dell'indirizzo	Davide Bert, Torre Pellice Borgo Santa Margherita, via Maestra n. 31 /33 // Studio Fotografico Davide Bert, Torre Pellice Borgo Santa Margherita, via Maestra n. 31/33
AUFA - Dati anagrafici /estremi cronologici	1843/1918
AUFR - Riferimento all'intervento	Fotografo principale
AUFM - Motivazione dell'attribuzione	Contesto

## MT - DATI TECNICI

MTX - Indicazione di colore	BN
MTC - Materia e tecnica	gelatina ai sali d'argento/ vetro
MIS - MISURE	
MISO - Tipo misure	supporto primario
MISU - Unità di misura	cm
MISA - Altezza	13
MISL - Larghezza	18

## CO - CONSERVAZIONE

### STC - STATO DI CONSERVAZIONE

STCC - Stato di conservazione	mediocre
STCS - Indicazioni specifiche	Emulsione: lacune, abrasioni, impronte digitali. Supporto: abrasioni, angolo inferiore sinistro scheggiato

## RS - RESTAURI

### RST - RESTAURI

RSTD - Data	2000
RSTS - Situazione	situazione conservativa monitorata costantemente
RSTE - Ente responsabile	Società di studi valdesi
RSTN - Nome dell'operatore	F. I. F. Laboratorio di restauro e conservazione della fotografia
RSTR - Ente finanziatore	Regione Piemonte

## DA - DATI ANALITICI

### ISR - ISCRIZIONI

ISRC - Classe di appartenenza	Commerciale
ISRS - Tecnica di scrittura	A graffito
ISRP - Posizione	Supporto primario: recto: in basso a sinistra
ISRI - Trascrizione	234

## TU - CONDIZIONE GIURIDICA E VINCOLI

### CDG - CONDIZIONE GIURIDICA

CDGG - Indicazione generica	Proprietà privata
-----------------------------	-------------------

<b>CDGS - Indicazione specifica</b>	Centro Culturale Valdese
<b>CDGI - Indirizzo</b>	via Beckwith, 3
<b>DO - FONTI E DOCUMENTI DI RIFERIMENTO</b>	
<b>FTA - DOCUMENTAZIONE FOTOGRAFICA</b>	
<b>FTAX - Genere</b>	documentazione allegata
<b>FTAP - Tipo</b>	positivo b/n
<b>FTAN - Codice identificativo</b>	ATV BD 23
<b>AD - ACCESSO AI DATI</b>	
<b>ADS - SPECIFICHE DI ACCESSO AI DATI</b>	
<b>ADSP - Profilo di accesso</b>	1
<b>ADSM - Motivazione</b>	scheda contenente dati liberamente accessibili
<b>CM - COMPILAZIONE</b>	
<b>CMP - COMPILAZIONE</b>	
<b>CMPD - Data</b>	2001
<b>CM PN - Nome</b>	Morra E.
<b>FUR - Funzionario responsabile</b>	Ballesio G.
<b>AN - ANNOTAZIONI</b>	
<b>OSS - Osservazioni</b>	Copia digitalizzata