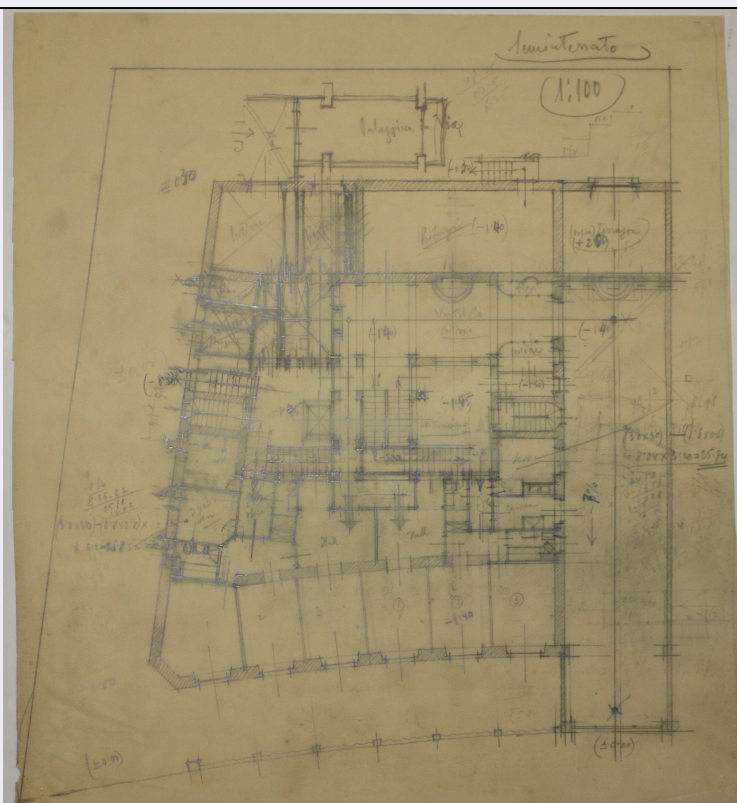


SCHEDA



CD - CODICI

TSK - Tipo Scheda D

LIR - Livello ricerca P

NCT - CODICE UNIVOCO

NCTR - Codice regione 06

NCTN - Numero catalogo generale 00173452

ESC - Ente schedatore S239

ECP - Ente competente S239

RV - RELAZIONI

RVE - STRUTTURA COMPLESSA

RVEL - Livello 1

RVER - Codice bene radice 0600173452

OG - OGGETTO

OGT - OGGETTO

OGTD - Definizione disegno architettonico

LC - LOCALIZZAZIONE GEOGRAFICO-AMMINISTRATIVA

PVC - LOCALIZZAZIONE GEOGRAFICO-AMMINISTRATIVA ATTUALE

PVCS - Stato ITALIA

PVCR - Regione Friuli-Venezia Giulia

PVCP - Provincia TS

PVCC - Comune Trieste

LDC - COLLOCAZIONE SPECIFICA

LDCT - Tipologia palazzo

| | |
|-------------------------------------|------------------------|
| LDCQ - Qualificazione | statale |
| LDCN - Denominazione attuale | Palazzo Economo |
| LDCU - Indirizzo | Piazza della Libertà 7 |
| LDCS - Specifiche | Fondo Bruno Slocovich |

DT - CRONOLOGIA

DTZ - CRONOLOGIA GENERICA

| | |
|----------------------------------|------------|
| DTZG - Secolo | XX |
| DTZS - Frazione di secolo | prima metà |

DTS - CRONOLOGIA SPECIFICA

| | |
|-------------------------------------|----------------|
| DTSI - Da | 1931 |
| DTSV - Validità | post |
| DTSF - A | 1943 |
| DTSL - Validità | ante |
| DTM - Motivazione cronologia | documentazione |

AU - DEFINIZIONE CULTURALE

AUT - AUTORE

| | |
|---|-----------------|
| AUTM - Motivazione dell'attribuzione | documentazione |
| AUTN - Nome scelto | Bruno Slocovich |
| AUTA - Dati anagrafici | 1883 - 1974 |
| AUTH - Sigla per citazione | A0000188 |

ATB - AMBITO CULTURALE

| | |
|---|-----------------|
| ATBD - Denominazione | ambito italiano |
| ATBM - Motivazione dell'attribuzione | contesto |

MT - DATI TECNICI

| | |
|--------------------------------|-----------------|
| MTC - Materia e tecnica | carta da lucido |
| MIS - MISURE | |
| MISU - Unità | mm |
| MISA - Altezza | 410 |
| MISL - Larghezza | 370 |

CO - CONSERVAZIONE

STC - STATO DI CONSERVAZIONE

| | |
|--------------------------------------|----------|
| STCC - Stato di conservazione | discreto |
|--------------------------------------|----------|

DA - DATI ANALITICI

DES - DESCRIZIONE

| | |
|--|--|
| DESO - Indicazioni sull'oggetto | Pianta in scala 1:100 del seminterrato |
| DESI - Codifica Iconclass | soggetto non rilevabile |
| DESS - Indicazioni sul soggetto | soggetto non rilevabile |

TU - CONDIZIONE GIURIDICA E VINCOLI

ACQ - ACQUISIZIONE

| | |
|----------------------------------|-----------------------------|
| ACQT - Tipo acquisizione | donazione |
| ACQN - Nome | Giovanna e Pietro Slocovich |
| ACQD - Data acquisizione | 2013 |
| ACQL - Luogo acquisizione | Trieste |

CDG - CONDIZIONE GIURIDICA

| | |
|-------------------------------------|--|
| CDGG - Indicazione generica | proprietà Stato |
| CDGS - Indicazione specifica | Polo museale del Friuli Venezia Giulia |

DO - FONTI E DOCUMENTI DI RIFERIMENTO**FTA - DOCUMENTAZIONE FOTOGRAFICA**

| | |
|-------------------------------------|----------------------------|
| FTAX - Genere | documentazione allegata |
| FTAP - Tipo | fotografia digitale (file) |
| FTAA - Autore | Spagnoletto, Davide |
| FTAD - Data | 2017 |
| FTAE - Ente proprietario | S239 |
| FTAN - Codice identificativo | S239ABSC6c100012 |

BIB - BIBLIOGRAFIA

| | |
|-----------------------------------|------------------------|
| BIBX - Genere | bibliografia specifica |
| BIBA - Autore | Davide Spagnoletto |
| BIBD - Anno di edizione | 2017 |
| BIBH - Sigla per citazione | B0000028 |

BIB - BIBLIOGRAFIA

| | |
|-----------------------------------|-------------------------|
| BIBX - Genere | bibliografia di corredo |
| BIBA - Autore | Daina Glavoi |
| BIBD - Anno di edizione | 2007 |
| BIBH - Sigla per citazione | B0000026 |

BIB - BIBLIOGRAFIA

| | |
|-----------------------------------|-------------------------|
| BIBX - Genere | bibliografia di corredo |
| BIBA - Autore | Deborah Pustišek |
| BIBD - Anno di edizione | 2013 |
| BIBH - Sigla per citazione | B0000027 |

BIB - BIBLIOGRAFIA

| | |
|-----------------------------------|-------------------------|
| BIBX - Genere | bibliografia di corredo |
| BIBA - Autore | Nicoletta Brunori |
| BIBD - Anno di edizione | 2004 |
| BIBH - Sigla per citazione | B0000056 |

BIB - BIBLIOGRAFIA

| | |
|-----------------------------------|---------------------------|
| BIBX - Genere | bibliografia di confronto |
| BIBA - Autore | Federica Rovello |
| BIBD - Anno di edizione | 2005 |
| BIBH - Sigla per citazione | B0000029 |

AD - ACCESSO AI DATI**ADS - SPECIFICHE DI ACCESSO AI DATI****ADSP - Profilo di accesso**

1

ADSM - Motivazione

scheda contenente dati liberamente accessibili

CM - COMPILAZIONE**CMP - COMPILAZIONE****CMPD - Data**

2017

CMPN - Nome

Spagnoletto, Davide

**FUR - Funzionario
responsabile**

Crosera, Claudia

AN - ANNOTAZIONI**OSS - Osservazioni**

Il gruppo di fogli è lo studio preliminare per una palazzina databile agli anni Quaranta. In questo periodo Slocovich collabora con diverse imprese per la progettazione di edilizia residenziale in diversi quartieri di Roma.