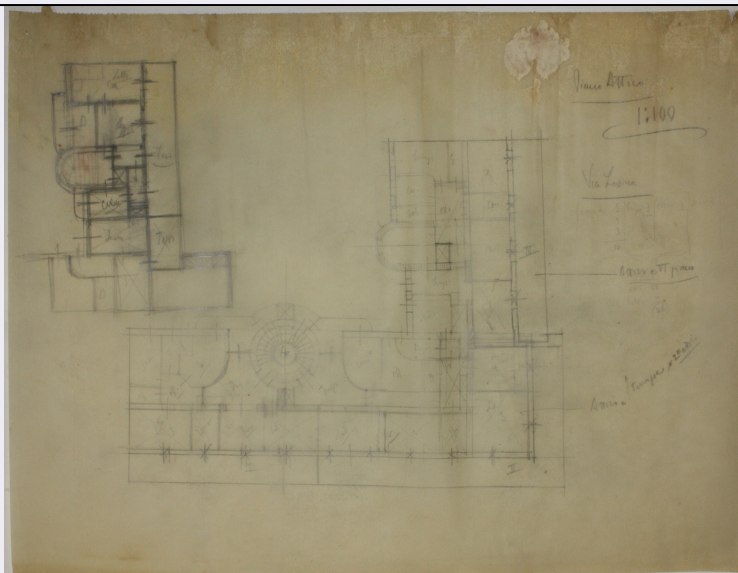


SCHEDA



CD - CODICI

TSK - Tipo Scheda	D
LIR - Livello ricerca	P
NCT - CODICE UNIVOCO	
NCTR - Codice regione	06
NCTN - Numero catalogo generale	00173454
ESC - Ente schedatore	S239
ECP - Ente competente	S239

RV - RELAZIONI

RVE - STRUTTURA COMPLESSA

RVEL - Livello	8
RVER - Codice bene radice	0600173454

OG - OGGETTO

OGT - OGGETTO

OGTD - Definizione	disegno architettonico
--------------------	------------------------

LC - LOCALIZZAZIONE GEOGRAFICO-AMMINISTRATIVA

PVC - LOCALIZZAZIONE GEOGRAFICO-AMMINISTRATIVA ATTUALE

PVCS - Stato	ITALIA
PVCR - Regione	Friuli-Venezia Giulia
PVCP - Provincia	TS
PVCC - Comune	Trieste

LDC - COLLOCAZIONE SPECIFICA

LDCT - Tipologia	palazzo
LDCQ - Qualificazione	statale
LDCN - Denominazione attuale	Palazzo Economo
LDCU - Indirizzo	Piazza della Libertà 7
LDCS - Specifiche	Fondo Bruno Slocovich

DT - CRONOLOGIA**DTZ - CRONOLOGIA GENERICA**

DTZG - Secolo	XX
DTZS - Frazione di secolo	prima metà

DTS - CRONOLOGIA SPECIFICA

DTSI - Da	1931
DTSV - Validità	post
DTSF - A	1943
DTSL - Validità	ante
DTM - Motivazione cronologia	documentazione

AU - DEFINIZIONE CULTURALE**AUT - AUTORE**

AUTM - Motivazione dell'attribuzione	documentazione
AUTN - Nome scelto	Bruno Slocovich
AUTA - Dati anagrafici	1883 - 1974
AUTH - Sigla per citazione	A0000188

ATB - AMBITO CULTURALE

ATBD - Denominazione	ambito italiano
ATBM - Motivazione dell'attribuzione	contesto

MT - DATI TECNICI

MTC - Materia e tecnica	carta da lucido
--------------------------------	-----------------

MIS - MISURE

MISU - Unità	mm
MISA - Altezza	425
MISL - Larghezza	540

CO - CONSERVAZIONE**STC - STATO DI CONSERVAZIONE**

STCC - Stato di conservazione	mediocre
STCS - Indicazioni specifiche	macchie e strappi diffusi

DA - DATI ANALITICI**DES - DESCRIZIONE**

DESO - Indicazioni sull'oggetto	Pianta dell'attico in scala 1:100
DESI - Codifica Iconclass	soggetto non rilevabile
DESS - Indicazioni sul soggetto	soggetto non rilevabile

TU - CONDIZIONE GIURIDICA E VINCOLI**ACQ - ACQUISIZIONE**

ACQT - Tipo acquisizione	donazione
ACQN - Nome	Giovanna e Pietro Slocovich

ACQD - Data acquisizione	2013
ACQL - Luogo acquisizione	Trieste
CDG - CONDIZIONE GIURIDICA	
CDGG - Indicazione generica	proprietà Stato
CDGS - Indicazione specifica	Polo museale del Friuli Venezia Giulia
DO - FONTI E DOCUMENTI DI RIFERIMENTO	
FTA - DOCUMENTAZIONE FOTOGRAFICA	
FTAX - Genere	documentazione allegata
FTAP - Tipo	fotografia digitale (file)
FTAA - Autore	Spagnoletto, Davide
FTAD - Data	2017
FTAE - Ente proprietario	S239
FTAN - Codice identificativo	S239ABSC6c100027
BIB - BIBLIOGRAFIA	
BIBX - Genere	bibliografia specifica
BIBA - Autore	Davide Spagnoletto
BIBD - Anno di edizione	2017
BIBH - Sigla per citazione	B0000028
BIB - BIBLIOGRAFIA	
BIBX - Genere	bibliografia di corredo
BIBA - Autore	Daina Glavoi
BIBD - Anno di edizione	2007
BIBH - Sigla per citazione	B0000026
BIB - BIBLIOGRAFIA	
BIBX - Genere	bibliografia di corredo
BIBA - Autore	Deborah Pustišek
BIBD - Anno di edizione	2013
BIBH - Sigla per citazione	B0000027
BIB - BIBLIOGRAFIA	
BIBX - Genere	bibliografia di corredo
BIBA - Autore	Nicoletta Brunori
BIBD - Anno di edizione	2004
BIBH - Sigla per citazione	B0000056
BIB - BIBLIOGRAFIA	
BIBX - Genere	bibliografia di confronto
BIBA - Autore	Federica Rovello
BIBD - Anno di edizione	2005
BIBH - Sigla per citazione	B0000029
AD - ACCESSO AI DATI	
ADS - SPECIFICHE DI ACCESSO AI DATI	
ADSP - Profilo di accesso	1

ADSM - Motivazione	scheda contenente dati liberamente accessibili
CM - COMPILAZIONE	
CMP - COMPILAZIONE	
CMPD - Data	2017
CMPN - Nome	Spagnoletto, Davide
FUR - Funzionario responsabile	Crosera, Claudia
AN - ANNOTAZIONI	
OSS - Osservazioni	Il progetto della palazzina di via Massacciucoli nel quartiere Trieste a Roma è databile agli anni Quaranta. In questo periodo Slocovich collabora con diverse imprese per la progettazione di edilizia residenziale in diversi quartieri di Roma.