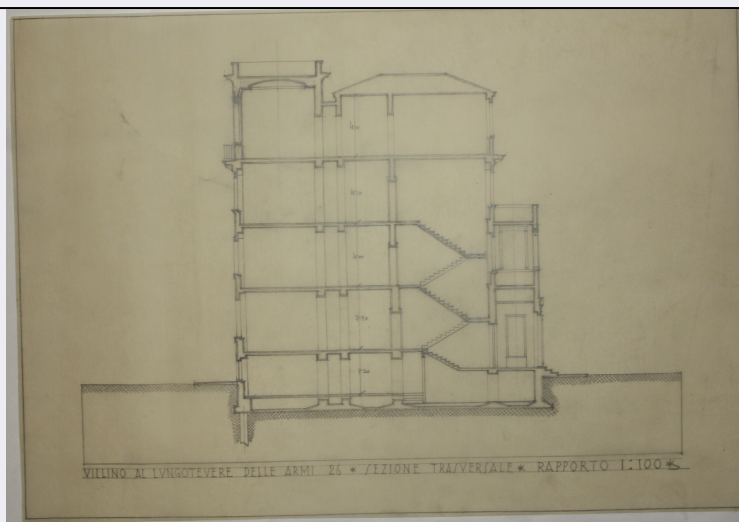


SCHEDA



CD - CODICI

| | |
|---------------------------------|----------|
| TSK - Tipo Scheda | D |
| LIR - Livello ricerca | P |
| NCT - CODICE UNIVOCO | |
| NCTR - Codice regione | 06 |
| NCTN - Numero catalogo generale | 00173458 |
| ESC - Ente schedatore | S239 |
| ECP - Ente competente | S239 |

RV - RELAZIONI

| | |
|----------------------------------|------------|
| RVE - STRUTTURA COMPLESSA | |
| RVEL - Livello | 43 |
| RVER - Codice bene radice | 0600173458 |

OG - OGGETTO

| | |
|----------------------|------------------------|
| OGT - OGGETTO | |
| OGTD - Definizione | disegno architettonico |

LC - LOCALIZZAZIONE GEOGRAFICO-AMMINISTRATIVA

PVC - LOCALIZZAZIONE GEOGRAFICO-AMMINISTRATIVA ATTUALE

| | |
|------------------|-----------------------|
| PVCS - Stato | ITALIA |
| PVCR - Regione | Friuli-Venezia Giulia |
| PVCP - Provincia | TS |
| PVCC - Comune | Trieste |

LDC - COLLOCAZIONE SPECIFICA

| | |
|------------------------------|------------------------|
| LDCT - Tipologia | palazzo |
| LDCQ - Qualificazione | statale |
| LDCN - Denominazione attuale | Palazzo Economo |
| LDCU - Indirizzo | Piazza della Libertà 7 |
| LDCS - Specifiche | Fondo Bruno Slocovich |

DT - CRONOLOGIA

DTZ - CRONOLOGIA GENERICA

| | |
|----------------------------------|------------|
| DTZG - Secolo | XX |
| DTZS - Frazione di secolo | prima metà |

DTS - CRONOLOGIA SPECIFICA

| | |
|-------------------------------------|----------------|
| DTSI - Da | 1924 |
| DTSV - Validità | post |
| DTSF - A | 1943 |
| DTSL - Validità | ante |
| DTM - Motivazione cronologia | documentazione |

AU - DEFINIZIONE CULTURALE**AUT - AUTORE**

| | |
|---|-----------------|
| AUTM - Motivazione dell'attribuzione | documentazione |
| AUTN - Nome scelto | Bruno Slocovich |
| AUTA - Dati anagrafici | 1883 - 1974 |
| AUTH - Sigla per citazione | A0000188 |

ATB - AMBITO CULTURALE

| | |
|---|-----------------|
| ATBD - Denominazione | ambito italiano |
| ATBM - Motivazione dell'attribuzione | contesto |

MT - DATI TECNICI

| | |
|--------------------------------|-----------------|
| MTC - Materia e tecnica | carta da lucido |
|--------------------------------|-----------------|

MIS - MISURE

| | |
|-------------------------|-----|
| MISU - Unità | mm |
| MISA - Altezza | 340 |
| MISL - Larghezza | 485 |

CO - CONSERVAZIONE**STC - STATO DI CONSERVAZIONE**

| | |
|--------------------------------------|-------|
| STCC - Stato di conservazione | buono |
|--------------------------------------|-------|

DA - DATI ANALITICI**DES - DESCRIZIONE**

| | |
|--|-------------------------|
| DESO - Indicazioni sull'oggetto | Sezione in scala 1:100. |
| DESI - Codifica Iconclass | soggetto non rilevabile |
| DESS - Indicazioni sul soggetto | soggetto non rilevabile |

TU - CONDIZIONE GIURIDICA E VINCOLI**ACQ - ACQUISIZIONE**

| | |
|----------------------------------|-----------------------------|
| ACQT - Tipo acquisizione | donazione |
| ACQN - Nome | Giovanna e Pietro Slocovich |
| ACQD - Data acquisizione | 2013 |
| ACQL - Luogo acquisizione | Trieste |

CDG - CONDIZIONE GIURIDICA

| | |
|-------------------------------------|--|
| CDGG - Indicazione generica | proprietà Stato |
| CDGS - Indicazione specifica | Polo museale del Friuli Venezia Giulia |

DO - FONTI E DOCUMENTI DI RIFERIMENTO

FTA - DOCUMENTAZIONE FOTOGRAFICA

| | |
|-------------------------------------|----------------------------|
| FTAX - Genere | documentazione allegata |
| FTAP - Tipo | fotografia digitale (file) |
| FTAA - Autore | Spagnoletto, Davide |
| FTAD - Data | 2017 |
| FTAE - Ente proprietario | S239 |
| FTAN - Codice identificativo | S239ABSC6c200043 |

BIB - BIBLIOGRAFIA

| | |
|-----------------------------------|------------------------|
| BIBX - Genere | bibliografia specifica |
| BIBA - Autore | Davide Spagnoletto |
| BIBD - Anno di edizione | 2017 |
| BIBH - Sigla per citazione | B0000028 |

BIB - BIBLIOGRAFIA

| | |
|-----------------------------------|-------------------------|
| BIBX - Genere | bibliografia di corredo |
| BIBA - Autore | Daina Glavoi |
| BIBD - Anno di edizione | 2007 |
| BIBH - Sigla per citazione | B0000026 |

BIB - BIBLIOGRAFIA

| | |
|-----------------------------------|-------------------------|
| BIBX - Genere | bibliografia di corredo |
| BIBA - Autore | Deborah Pustišek |
| BIBD - Anno di edizione | 2013 |
| BIBH - Sigla per citazione | B0000027 |

BIB - BIBLIOGRAFIA

| | |
|-----------------------------------|-------------------------|
| BIBX - Genere | bibliografia di corredo |
| BIBA - Autore | Nicoletta Brunori |
| BIBD - Anno di edizione | 2004 |
| BIBH - Sigla per citazione | B0000056 |

BIB - BIBLIOGRAFIA

| | |
|-----------------------------------|---------------------------|
| BIBX - Genere | bibliografia di confronto |
| BIBA - Autore | Federica Rovello |
| BIBD - Anno di edizione | 2005 |
| BIBH - Sigla per citazione | B0000029 |

AD - ACCESSO AI DATI

ADS - SPECIFICHE DI ACCESSO AI DATI

| | |
|----------------------------------|--|
| ADSP - Profilo di accesso | 1 |
| ADSM - Motivazione | scheda contenente dati liberamente accessibili |

CM - COMPILAZIONE

CMP - COMPILAZIONE

| | |
|---------------------------------------|--|
| CMPD - Data | 2017 |
| CMPN - Nome | Spagnoletto, Davide |
| FUR - Funzionario responsabile | Crosera, Claudia |
| AN - ANNOTAZIONI | |
| OSS - Osservazioni | La serie di disegni documenta il progetto di alcune sistemazioni per un villino su Lungotevere delle Armi a Roma. Il villino si trova nel quartiere della Vittoria ed è caratterizzato da alcune costruzioni eclettiche. |