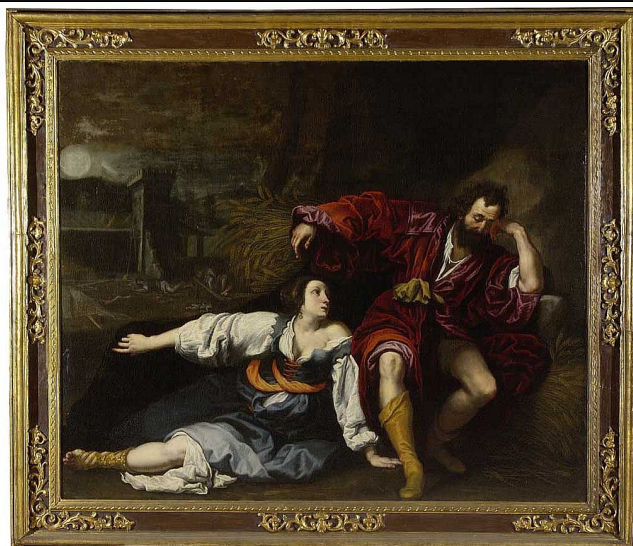


SCHEDA



CD - CODICI

TSK - Tipo scheda	F
LIR - Livello catalogazione	P
NCT - CODICE UNIVOCO	
NCTR - Codice Regione	15
NCTN - Numero catalogo generale	00866655
ESC - Ente schedatore	AI323
ECP - Ente competente per tutela	S282

OG - BENE CULTURALE

AMB - Ambito di tutela MiBACT	storico artistico
CTG - Categoria	FOTOGRAFIE ARTISTICHE

OGT - DEFINIZIONE BENE

OGTD - Definizione	positivo
OGTT - Tipologia	album
OGTW - Parte residuale	foglio
OGTV - Configurazione strutturale e di contesto	serie completa

OGC - TRATTAMENTO CATALOGRAFICO

OGCT - Trattamento catalografico	bene complesso/bene composito - parte componente
OGR - Disponibilità del bene	bene disponibile

LC - LOCALIZZAZIONE GEOGRAFICO - AMMINISTRATIVA

PVC - LOCALIZZAZIONE

PVCS - Stato	ITALIA
PVCR - Regione	Campania
PVCP - Provincia	NA
PVCC - Comune	Napoli

PVCL - Località	NAPOLI
LDC - COLLOCAZIONE SPECIFICA	
LDCT - Tipologia	capannone
LDCQ - Qualificazione	industriale
LDCN - Denominazione attuale	Ex Stazione Bellini
LDCF - Uso	museo
LDCK - Codice contenitore fisico	ICCD_CF_9028648433151
ACB - ACCESSIBILITA' DEL BENE	
ACBA - Accessibilità	si
UB - DATI PATRIMONIALI/INVENTARI/STIME/COLLEZIONI	
UBF - UBICAZIONE BENE	
UBFP - Fondo	Fondazione Morra
UBFS - Serie archivistica	Fotografie Florio Vigna 1996
UBFC - Collocazione	Cartella Fotografie Florio Vigna 1996
AU - DEFINIZIONE CULTURALE	
AUT - AUTORE/RESPONSABILITA'	
AUTJ - Ente schedatore	AI323
AUTH - Codice identificativo	CF194501
AUTN - Nome scelto di persona o ente	Florio, Clemente
AUTP - Tipo intestazione	P
AUTA - Indicazioni cronologiche	1945-2006
AUTR - Ruolo	fotografo principale
AUTM - Motivazione/fonte	bibliografia
SG - SOGGETTO	
SGT - SOGGETTO	
SGTI - Identificazione	performance 1996
SGTD - Indicazioni sul soggetto	La fotografia ritrae Giuseppe Morra, a sinistra, e Hermann Nitsch, a destra, l'uno di fianco all'altro. Nitsch ha le mani protese in avanti come nell'atto di una spiegazione. In basso a destra, vicino a lui, uno strumento a percussione.
SGL - TITOLO	
SGLT - Titolo proprio	96.aktion
SGLA - Titolo attribuito	96.aktion
SGLS - Specifiche titolo	bibliografia
DT - CRONOLOGIA	
DTZ - CRONOLOGIA GENERICA	
DTZG - Fascia cronologica /periodo	XX
DTZS - Specifiche fascia cronologica/periodo	seconda metà

DTS - CRONOLOGIA SPECIFICA

DTSI - Da 1996

DTSF - A 1996

DTM - Motivazione/fonte documentazione

MT - DATI TECNICI

MTX - Indicazione di colore BN

MTC - MATERIA E TECNICA

MTCM - Materia carta

MTCT - Tecnica stampa ai pigmenti

MIS - MISURE

MISZ - Tipo di misura altezza x lunghezza

MISS - Specifiche massima

MISU - Unità di misura cm

MISM - Valore 40x60 ca.

MNR - Misure non rilevate /misure varie MV

FRM - Formato Foglio (41 x 52)

FVM - Fotografia digitale: memoria di massa CD-ROM (Mixed Mode, Photo CD)

CO - CONSERVAZIONE E INTERVENTI**STC - STATO DI CONSERVAZIONE**

STCC - Stato di conservazione buono

DA - DATI ANALITICI

DES - Descrizione Si tratta di fotografie in bianco e nero, stampata su carta fotografica kodak.

NSC - Notizie storico-critiche Si tratta di una serie di fotografie scattate durante le prove della 96a azione di Hermann Nitsch a Napoli, nella Vigna San Martino, dal fotografo napoletano Clemente Florio. L'azione è stata promossa dalla Fondazione Morra, fondata da Giuseppe Morra, amico e mecenate di Hermann Nitsch.

TU - CONDIZIONE GIURIDICA E PROVVEDIMENTI DI TUTELA**CDG - CONDIZIONE GIURIDICA**

CDGG - Indicazione generica proprietà privata

BPT - Provvedimenti di tutela - sintesi no

DO - DOCUMENTAZIONE**FTA - DOCUMENTAZIONE FOTOGRAFICA**

FTAN - Codice identificativo 00866655

FTAX - Genere documentazione allegata

FTAP - Tipo fotografia digitale (file)

FTAF - Formato jpg

AD - ACCESSO AI DATI**ADS - SPECIFICHE DI ACCESSO AI DATI**

ADSP - Profilo di accesso	2
ADSM - Motivazione	scheda di bene di proprietà privata
CM - CERTIFICAZIONE E GESTIONE DEI DATI	
CMP - REDAZIONE E VERIFICA SCIENTIFICA	
CMPD - Anno di redazione	2017
CMPN - Responsabile ricerca e redazione	Carnevale, Teresa
FUR - Funzionario responsabile	Romano, Rosa