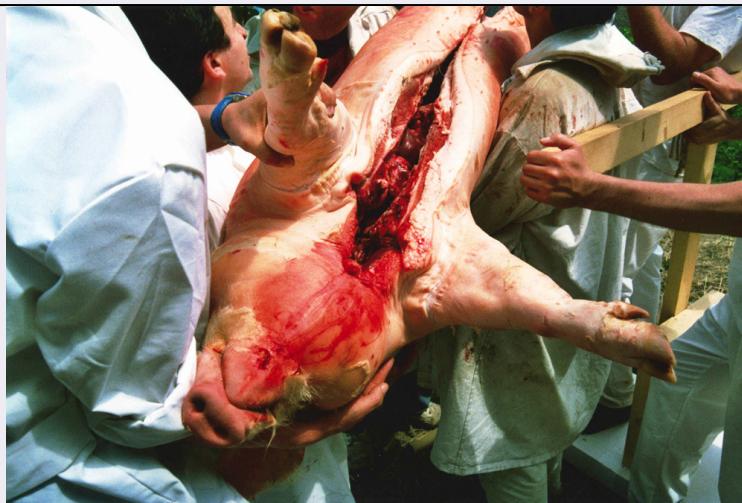


SCHEDA



CD - CODICI

TSK - Tipo scheda	F
LIR - Livello catalogazione	P
NCT - CODICE UNIVOCO	
NCTR - Codice Regione	15
NCTN - Numero catalogo generale	00866550
ESC - Ente schedatore	AI323
ECP - Ente competente per tutela	S282

OG - BENE CULTURALE

AMB - Ambito di tutela MiBACT	storico artistico
CTG - Categoria	FOTOGRAFIE ARTISTICHE
OGT - DEFINIZIONE BENE	
OGTD - Definizione	positivo
OGC - TRATTAMENTO CATALOGRAFICO	
OGCT - Trattamento catalografico	bene complesso/bene composito - parte componente

LC - LOCALIZZAZIONE GEOGRAFICO - AMMINISTRATIVA

PVC - LOCALIZZAZIONE

PVCS - Stato	ITALIA
PVCR - Regione	Campania
PVCP - Provincia	NA
PVCC - Comune	Napoli
PVCL - Località	NAPOLI

LDC - COLLOCAZIONE SPECIFICA

LDCT - Tipologia	capannone
LDCQ - Qualificazione	industriale
LDCN - Denominazione attuale	Ex Stazione Bellini

LDCK - Codice contenitore fisico	ICCD_CF_3655118892151
UB - DATI PATRIMONIALI/INVENTARI/STIME/COLLEZIONI	
UBF - UBICAZIONE BENE	
UBFP - Fondo	Fondazione Morra
UBFS - Serie archivistica	Fotografie Vigna 1996
UBFC - Collocazione	Fotografie Cibulka Vigna 1996
AU - DEFINIZIONE CULTURALE	
AUT - AUTORE/RESPONSABILITA'	
AUTJ - Ente schedatore	AI323
AUTH - Codice identificativo	HC194301
AUTN - Nome scelto di persona o ente	Cibulka, Heinz
AUTP - Tipo intestazione	P
AUTA - Indicazioni cronologiche	1943-
AUTR - Ruolo	fotografo principale
AUTM - Motivazione/fonte	bibliografia
SG - SOGGETTO	
SGT - SOGGETTO	
SGTI - Identificazione	performance 1996
SGTD - Indicazioni sul soggetto	In primo piano la carcassa di un maiale, con una leggera apertura sul ventre, è sollevato da più performer, con le zampe verso l'alto. Sulla destra delle foto, si intravede una struttura lignea, simile ad una portantina.
SGL - TITOLO	
SGLT - Titolo proprio	96.aktion
SGLA - Titolo attribuito	96.aktion
SGLS - Specifiche titolo	bibliografia
DT - CRONOLOGIA	
DTZ - CRONOLOGIA GENERICA	
DTZG - Fascia cronologica /periodo	XX
DTZS - Specifiche fascia cronologica/periodo	seconda metà
DTS - CRONOLOGIA SPECIFICA	
DTSI - Da	1996
DTSF - A	1996
DTM - Motivazione/fonte	bibliografia
MT - DATI TECNICI	
MTX - Indicazione di colore	C
MTC - MATERIA E TECNICA	
MTCM - Materia	carta
MTCT - Tecnica	varie

MIS - MISURE

MISZ - Tipo di misura	altezzaxlunghezza
MISS - Specifiche	massima
MISU - Unità di misura	cm
MISM - Valore	60x40 ca.
MNR - Misure non rilevate /misure varie	MV
FRM - Formato	Foglio (41 x 52)
FVM - Fotografia digitale: memoria di massa	CD-ROM (Mixed Mode, Photo CD)

CO - CONSERVAZIONE E INTERVENTI**STC - STATO DI CONSERVAZIONE**

STCC - Stato di conservazione	buono
--------------------------------------	-------

TU - CONDIZIONE GIURIDICA E PROVVEDIMENTI DI TUTELA**CDG - CONDIZIONE GIURIDICA**

CDGG - Indicazione generica	proprietà privata
BPT - Provvedimenti di tutela - sintesi	no

DO - DOCUMENTAZIONE**FTA - DOCUMENTAZIONE FOTOGRAFICA**

FTAN - Codice identificativo	00866550
FTAX - Genere	documentazione allegata
FTAP - Tipo	fotografia digitale (file)
FTAF - Formato	jpg

AD - ACCESSO AI DATI**ADS - SPECIFICHE DI ACCESSO AI DATI**

ADSP - Profilo di accesso	2
ADSM - Motivazione	scheda di bene di proprietà privata

CM - CERTIFICAZIONE E GESTIONE DEI DATI**CMP - REDAZIONE E VERIFICA SCIENTIFICA**

CMPD - Anno di redazione	2017
CMPN - Responsabile ricerca e redazione	Blandino, Francesca
FUR - Funzionario responsabile	Romano, Rosa