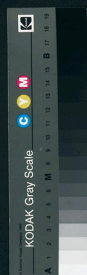


SCHEDA



CD - CODICI

| | |
|----------------------------------|----------|
| TSK - Tipo scheda | F |
| LIR - Livello catalogazione | P |
| NCT - CODICE UNIVOCO | |
| NCTR - Codice Regione | 15 |
| NCTN - Numero catalogo generale | 00866700 |
| ESC - Ente schedatore | AI323 |
| ECP - Ente competente per tutela | S282 |

OG - BENE CULTURALE

| | |
|----------------------------------|-----------------------|
| AMB - Ambito di tutela MiBACT | storico artistico |
| CTG - Categoria | FOTOGRAFIE ARTISTICHE |

OGT - DEFINIZIONE BENE

| | |
|---|----------------|
| OGTD - Definizione | positivo |
| OGTT - Tipologia | album |
| OGTW - Parte residuale | foglio |
| OGTV - Configurazione strutturale e di contesto | serie completa |

OGC - TRATTAMENTO CATALOGRAFICO

| | |
|----------------------------------|--|
| OGCT - Trattamento catalografico | bene complesso/bene composito - parte componente |
| OGR - Disponibilità del bene | bene disponibile |

LC - LOCALIZZAZIONE GEOGRAFICO - AMMINISTRATIVA

PVC - LOCALIZZAZIONE

| | |
|------------------|----------|
| PVCS - Stato | ITALIA |
| PVCR - Regione | Campania |
| PVCP - Provincia | NA |
| PVCC - Comune | Napoli |
| PVCL - Località | NAPOLI |

LDC - COLLOCAZIONE SPECIFICA

| | |
|---|-----------------------|
| LDCT - Tipologia | capannone |
| LDCQ - Qualificazione | industriale |
| LDCN - Denominazione attuale | Ex Stazione Bellini |
| LDCF - Uso | museo |
| LDCK - Codice contenitore fisico | ICCD_CF_9028648433151 |

ACB - ACCESSIBILITA' DEL BENE

| | |
|-----------------------------|----|
| ACBA - Accessibilità | si |
|-----------------------------|----|

UB - DATI PATRIMONIALI/INVENTARI/STIME/COLLEZIONI**UBF - UBICAZIONE BENE**

| | |
|----------------------------------|---------------------------------------|
| UBFP - Fondo | Fondazione Morra |
| UBFS - Serie archivistica | Fotografie Florio Vigna 1996 |
| UBFC - Collocazione | Cartella Fotografie Florio Vigna 1996 |

AU - DEFINIZIONE CULTURALE**AUT - AUTORE/RESPONSABILITA'**

| | |
|---|----------------------|
| AUTJ - Ente schedatore | AI323 |
| AUTH - Codice identificativo | CF194501 |
| AUTN - Nome scelto di persona o ente | Florio, Clemente |
| AUTP - Tipo intestazione | P |
| AUTA - Indicazioni cronologiche | 1945-2006 |
| AUTR - Ruolo | fotografo principale |
| AUTM - Motivazione/fonte | bibliografia |

SG - SOGGETTO**SGT - SOGGETTO**

| | |
|--|---|
| SGTI - Identificazione | performance 1996 |
| SGTD - Indicazioni sul soggetto | La fotografia ritrae Hermann Nitsch sulla destra, con un cappello chiaro sul capo, e Giuseppe Morra sulla sinistra, in abiti scuri. Tra i due è presente una donna. Dietro di loro una folta vegetazione. |

SGL - TITOLO

| | |
|---------------------------------|--------------|
| SGLT - Titolo proprio | 96.aktion |
| SGLA - Titolo attribuito | 96.aktion |
| SGLS - Specifiche titolo | bibliografia |

DT - CRONOLOGIA**DTZ - CRONOLOGIA GENERICA**

| | |
|---|--------------|
| DTZG - Fascia cronologica /periodo | XX |
| DTZS - Specifiche fascia cronologica/periodo | seconda metà |

DTS - CRONOLOGIA SPECIFICA

| | |
|------------------|------|
| DTSI - Da | 1996 |
|------------------|------|

| | |
|--|---|
| DTSF - A | 1996 |
| DTM - Motivazione/fonte | documentazione |
| MT - DATI TECNICI | |
| MTX - Indicazione di colore | BN |
| MTC - MATERIA E TECNICA | |
| MTCM - Materia | carta |
| MTCT - Tecnica | stampa ai pigmenti |
| MIS - MISURE | |
| MISZ - Tipo di misura | altezzaxlunghezza |
| MISS - Specifiche | massima |
| MISU - Unità di misura | cm |
| MISM - Valore | 40x60 ca. |
| MNR - Misure non rilevate /misure varie | MV |
| FRM - Formato | Foglio (41 x 52) |
| FVM - Fotografia digitale: memoria di massa | CD-ROM (Mixed Mode, Photo CD) |
| CO - CONSERVAZIONE E INTERVENTI | |
| STC - STATO DI CONSERVAZIONE | |
| STCC - Stato di conservazione | buono |
| DA - DATI ANALITICI | |
| DES - Descrizione | Si tratta di fotografie in bianco e nero, stampata su carta fotografica kodak. |
| NSC - Notizie storico-critiche | Si tratta di una serie di fotografie scattate durante le prove della 96a azione di Hermann Nitsch a Napoli, nella Vigna San Martino, dal fotografo napoletano Clemente Florio. L'azione è stata promossa dalla Fondazione Morra, fondata da Giuseppe Morra, amico e mecenate di Hermann Nitsch. |
| TU - CONDIZIONE GIURIDICA E PROVVEDIMENTI DI TUTELA | |
| CDG - CONDIZIONE GIURIDICA | |
| CDGG - Indicazione generica | proprietà privata |
| BPT - Provvedimenti di tutela - sintesi | no |
| DO - DOCUMENTAZIONE | |
| FTA - DOCUMENTAZIONE FOTOGRAFICA | |
| FTAN - Codice identificativo | 00866700 |
| FTAX - Genere | documentazione allegata |
| FTAP - Tipo | fotografia digitale (file) |
| FTAF - Formato | jpg |
| AD - ACCESSO AI DATI | |
| ADS - SPECIFICHE DI ACCESSO AI DATI | |
| ADSP - Profilo di accesso | 2 |
| ADSM - Motivazione | scheda di bene di proprietà privata |

CM - CERTIFICAZIONE E GESTIONE DEI DATI**CMP - REDAZIONE E VERIFICA SCIENTIFICA**

| | |
|--|-------------------|
| CMPD - Anno di redazione | 2017 |
| CMPN - Responsabile ricerca e redazione | Carnevale, Teresa |
| FUR - Funzionario responsabile | Romano, Rosa |