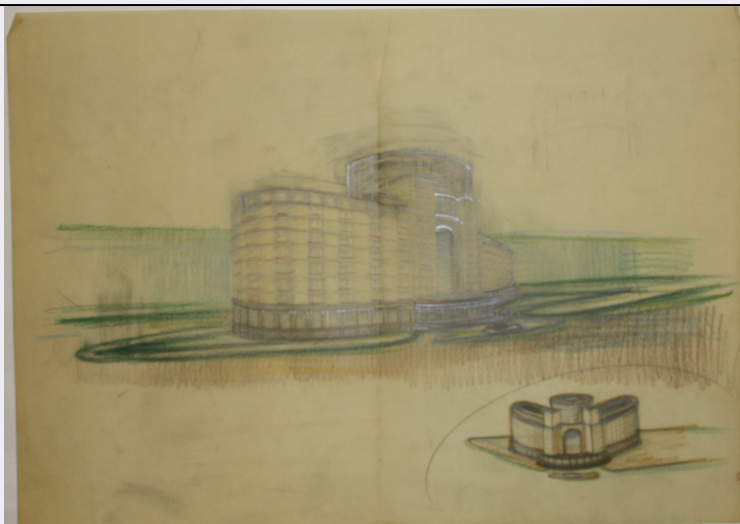


# SCHEDA



## CD - CODICI

|                                 |          |
|---------------------------------|----------|
| TSK - Tipo Scheda               | D        |
| LIR - Livello ricerca           | P        |
| <b>NCT - CODICE UNIVOCO</b>     |          |
| NCTR - Codice regione           | 06       |
| NCTN - Numero catalogo generale | 00173459 |
| ESC - Ente schedatore           | S239     |
| ECP - Ente competente           | S239     |

## RV - RELAZIONI

|                                  |            |
|----------------------------------|------------|
| <b>RVE - STRUTTURA COMPLESSA</b> |            |
| RVEL - Livello                   | 6          |
| RVER - Codice bene radice        | 0600173459 |

## OG - OGGETTO

|                      |                        |
|----------------------|------------------------|
| <b>OGT - OGGETTO</b> |                        |
| OGTD - Definizione   | disegno architettonico |

## LC - LOCALIZZAZIONE GEOGRAFICO-AMMINISTRATIVA

### PVC - LOCALIZZAZIONE GEOGRAFICO-AMMINISTRATIVA ATTUALE

|                  |                       |
|------------------|-----------------------|
| PVCS - Stato     | ITALIA                |
| PVCR - Regione   | Friuli-Venezia Giulia |
| PVCP - Provincia | TS                    |
| PVCC - Comune    | Trieste               |

### LDC - COLLOCAZIONE SPECIFICA

|                              |                        |
|------------------------------|------------------------|
| LDCT - Tipologia             | palazzo                |
| LDCQ - Qualificazione        | statale                |
| LDCN - Denominazione attuale | Palazzo Economo        |
| LDCU - Indirizzo             | Piazza della Libertà 7 |
| LDCS - Specifiche            | Fondo Bruno Slocovich  |

## DT - CRONOLOGIA

**DTZ - CRONOLOGIA GENERICA**

|                                  |            |
|----------------------------------|------------|
| <b>DTZG - Secolo</b>             | XX         |
| <b>DTZS - Frazione di secolo</b> | prima metà |

**DTS - CRONOLOGIA SPECIFICA**

|                                     |                |
|-------------------------------------|----------------|
| <b>DTSI - Da</b>                    | 1931           |
| <b>DTSV - Validità</b>              | post           |
| <b>DTSF - A</b>                     | 1942           |
| <b>DTSL - Validità</b>              | ante           |
| <b>DTM - Motivazione cronologia</b> | documentazione |

**AU - DEFINIZIONE CULTURALE****AUT - AUTORE**

|   |                 |
|---|-----------------|
| <b>AUTM - Motivazione dell'attribuzione</b> | documentazione  |
| <b>AUTN - Nome scelto</b>                   | Bruno Slocovich |
| <b>AUTA - Dati anagrafici</b>               | 1883 - 1974     |
| <b>AUTH - Sigla per citazione</b>           | A0000188        |

**ATB - AMBITO CULTURALE**

|   |                 |
|---|-----------------|
| <b>ATBD - Denominazione</b>                 | ambito italiano |
| <b>ATBM - Motivazione dell'attribuzione</b> | contesto        |

**MT - DATI TECNICI**

|                                |                 |
|--------------------------------|-----------------|
| <b>MTC - Materia e tecnica</b> | carta da lucido |
|--------------------------------|-----------------|

**MIS - MISURE**

|                         |     |
|-------------------------|-----|
| <b>MISU - Unità</b>     | mm  |
| <b>MISA - Altezza</b>   | 390 |
| <b>MISL - Larghezza</b> | 550 |

**CO - CONSERVAZIONE****STC - STATO DI CONSERVAZIONE**

|                                      |          |
|--------------------------------------|----------|
| <b>STCC - Stato di conservazione</b> | discreto |
|--------------------------------------|----------|

**DA - DATI ANALITICI****DES - DESCRIZIONE**

|  |  |
|--|--|
| <b>DESO - Indicazioni sull'oggetto</b> | Schizzo della prospettiva dell'edificio e nel margine inferiore destro un'assonometria. La facciata è pensata con moduli quadrati. Esiste un'altra versione con il piano terreno composto di arcate. |
| <b>DESI - Codifica Iconclass</b>       | soggetto non rilevabile  |
| <b>DESS - Indicazioni sul soggetto</b> | soggetto non rilevabile  |

**TU - CONDIZIONE GIURIDICA E VINCOLI****ACQ - ACQUISIZIONE**

|                                  |                             |
|----------------------------------|-----------------------------|
| <b>ACQT - Tipo acquisizione</b>  | donazione                   |
| <b>ACQN - Nome</b>               | Giovanna e Pietro Slocovich |
| <b>ACQD - Data acquisizione</b>  | 2013                        |
| <b>ACQL - Luogo acquisizione</b> | Trieste                     |

**CDG - CONDIZIONE GIURIDICA****CDGG - Indicazione generica**

proprietà Stato

**CDGS - Indicazione specifica**

Polo museale del Friuli Venezia Giulia

**DO - FONTI E DOCUMENTI DI RIFERIMENTO****FTA - DOCUMENTAZIONE FOTOGRAFICA****FTAX - Genere**

documentazione allegata

**FTAP - Tipo**

fotografia digitale (file)

**FTAA - Autore**

Spagnoletto, Davide

**FTAD - Data**

2017

**FTAE - Ente proprietario**

S239

**FTAN - Codice identificativo**

S239ABSC6c300006

**BIB - BIBLIOGRAFIA****BIBX - Genere**

bibliografia specifica

**BIBA - Autore**

Davide Spagnoletto

**BIBD - Anno di edizione**

2017

**BIBH - Sigla per citazione**

B0000028

**BIB - BIBLIOGRAFIA****BIBX - Genere**

bibliografia di corredo

**BIBA - Autore**

Daina Glavoi

**BIBD - Anno di edizione**

2007

**BIBH - Sigla per citazione**

B0000026

**BIB - BIBLIOGRAFIA****BIBX - Genere**

bibliografia di corredo

**BIBA - Autore**

Deborah Pustišek

**BIBD - Anno di edizione**

2013

**BIBH - Sigla per citazione**

B0000027

**BIB - BIBLIOGRAFIA****BIBX - Genere**

bibliografia di corredo

**BIBA - Autore**

Nicoletta Brunori

**BIBD - Anno di edizione**

2004

**BIBH - Sigla per citazione**

B0000056

**BIB - BIBLIOGRAFIA****BIBX - Genere**

bibliografia di confronto

**BIBA - Autore**

Federica Rovello

**BIBD - Anno di edizione**

2005

**BIBH - Sigla per citazione**

B0000029

**AD - ACCESSO AI DATI****ADS - SPECIFICHE DI ACCESSO AI DATI****ADSP - Profilo di accesso**

1

**ADSM - Motivazione**

scheda contenente dati liberamente accessibili

**CM - COMPILAZIONE**

**CMP - COMPILAZIONE****CMPD - Data**

2017

**CMPN - Nome**

Spagnoletto, Davide

**FUR - Funzionario  
responsabile**

Crosera, Claudia

**AN - ANNOTAZIONI****OSS - Osservazioni**

Il gruppo di fogli sviluppa il progetto di un albergo riferibile ai primi anni Quaranta e l'indicazione E42 lascia presupporre che sia in relazione con l'Esposizione Universale di Roma del 1942. L'edificio si compone di due corpi ellittici disposti simmetricamente intorno ad uno circolare. È incerta la precisa ubicazione del lotto: se le prime piante lo collocano nei pressi di villa Borghese, uno stralcio di pianta lo indica come Albergo S. Michele probabilmente a Rapallo.